

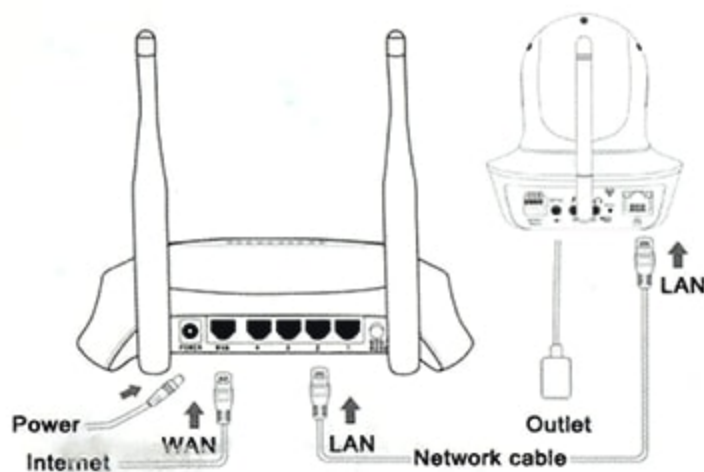




Eye4 Smart Cloud

Руководство пользователя
по быстрой настройке
камер Vstarcam
с UID серии RUSS

Подключение камеры

Подключите адаптер питания к камере, затем соедините камеру с беспроводным маршрутизатором кабелем LAN. Проверьте, мигает ли индикатор питания сети (желтый) и сетевой индикатор передачи данных (оранжевый).

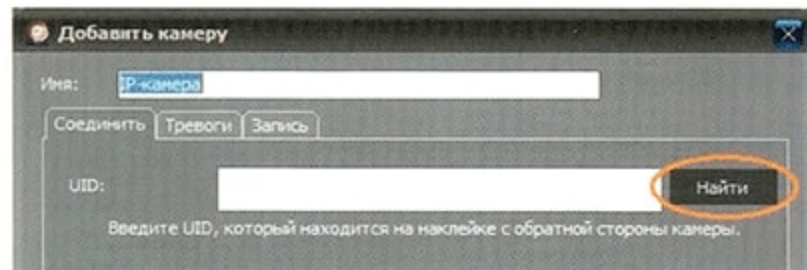
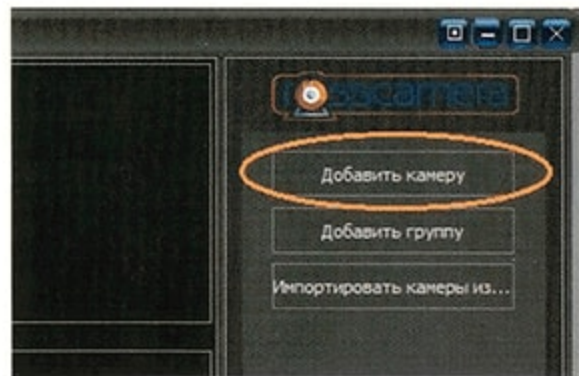


-  **Внимание:** используйте оригинальный блок питания, чтобы избежать повреждения устройства.
-  **Примечание:** нажмите и удерживайте на кнопку внизу камеры в течение 10 секунд, для сброса камеры к заводским настройкам.

Приложение для Windows

Загрузите приложение для операционной системы Windows на странице загрузки ПО:

www.vstarcam.ru/downloads, следуйте инструкциям мастера установки программного обеспечения. Для добавления камеры – введите ее UID (идентификационный номер), указан на корпусе камеры и на коробке.



Установка приложений для Android/iOS

Для установки приложения выберите один из способов:

1. Загрузите приложение с сайта www.vstarcam.ru/downloads
2. Наберите «Eye4» в поиске Google Play или AppStore.
3. Отсканируйте QR код для перехода в раздел загрузок сайта Vstarcam.ru



Создание аккаунта Eye4

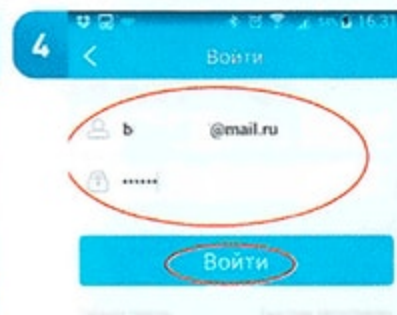
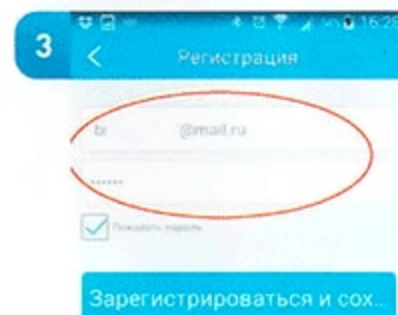
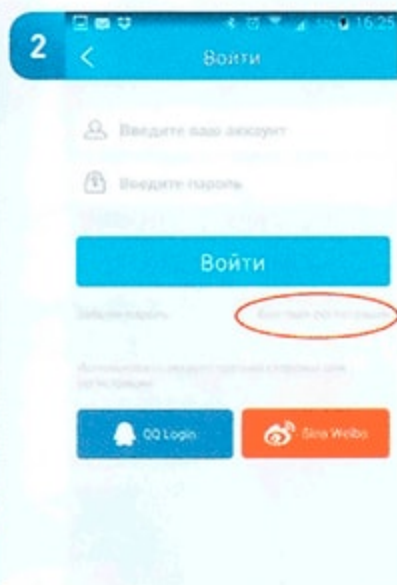
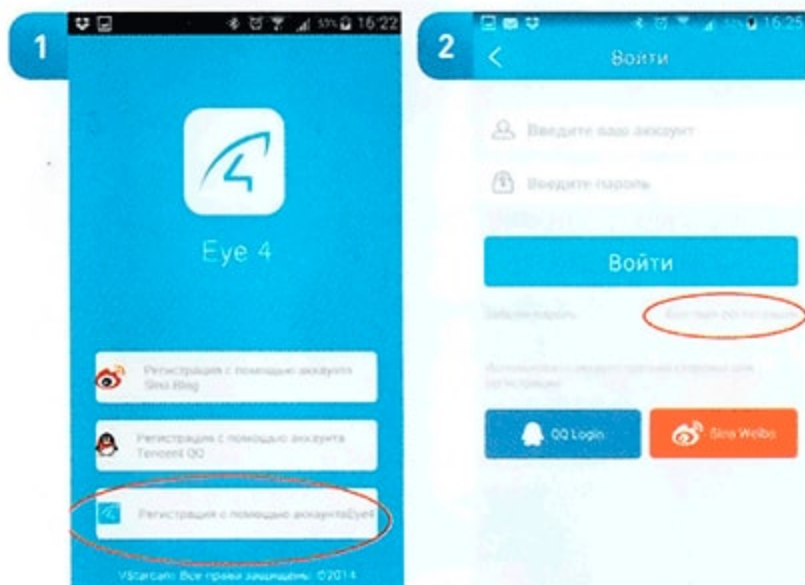
Зарегистрируйте свой аккаунт Eye4 Smart Cloud.

1. Запустите приложение Android/iOS
2. Выберите способ регистрации (рис. 1)



Eye4

3. Нажмите кнопку «Быстрая регистрация» (рис. 2), затем укажите имя пользователя (адрес почты) и пароль (рис. 3)
4. Войдите в приложение, используя регистрационные данные (рис. 4)

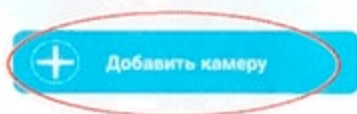


Добавление камеры

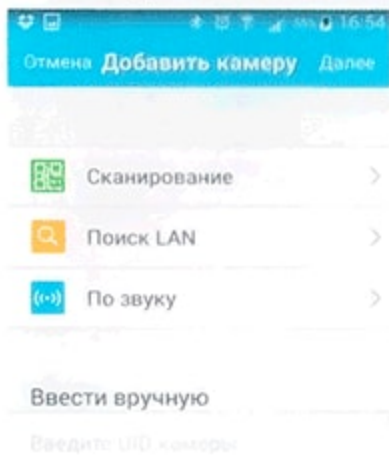
1. Запустите приложение Eye4.



2. Нажмите кнопку "Добавить камеру"



3. Выберите способ добавления камеры



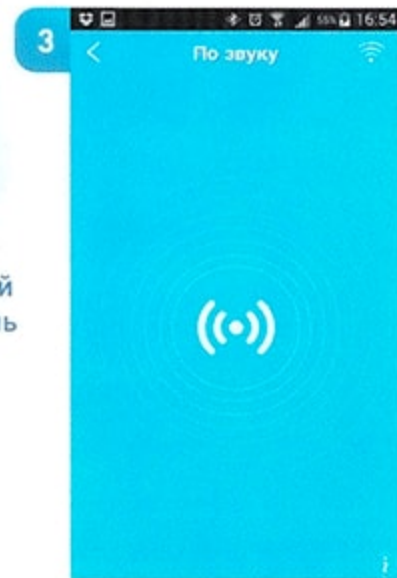
1. Сканирование
Сканирование QR кода, расположенного на камере или коробке камеры.



3. По звуку (перед настройкой убедитесь, что ваша модель камеры поддерживает данную функцию): настройка камеры, используя технологию Sonic Transfer. Возможно, потребуется ввести ключ Wi-Fi сети.



2. Поиск по LAN
Поиск камеры в локальной сети с устройства, подключенного к Wi-Fi.



4. Ввести вручную

Набор идентификатора камеры (UID) вручную.

Ввести вручную

Введите UID камеры

Укажите пароль камеры, если потребуется (по умолчанию пароль 888888).

Нажмите кнопку «Добавить» для добавления камеры.

Подключение камеры по технологии Sonic Transfer

1. Удерживайте кнопку Reset на камере в течение 10 секунд для сброса настроек на заводские

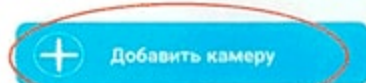


2. Запустите приложение Eye4



Eye4

3. Нажмите кнопку «Добавить камеру»



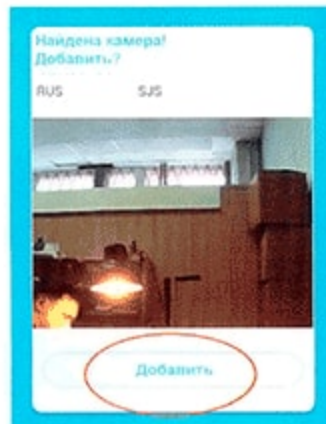
4. Выберите пункт «По звуку»



По звуку



5. Укажите ключ беспроводной сети, к которой подключено устройство (при необходимости)
6. Поднесите устройство к микрофону камеры и нажмите «Подтвердить»
7. Подождите, пока камера идентифицирует звук
8. Укажите пароль камеры (при необходимости), пароль по умолчанию: 888888
9. Добавьте камеру, нажав кнопку «Добавить»



Подключение камеры к Wi-Fi сети

1. Подключите камеру к маршрутизатору (см. пункт «Подключение камеры»)
2. Добавьте камеру в приложение (см. пункт «Добавление камеры»)