

## **EPower Elite: пусковой инвертор для авто, внешний аккумулятор и фонарик**

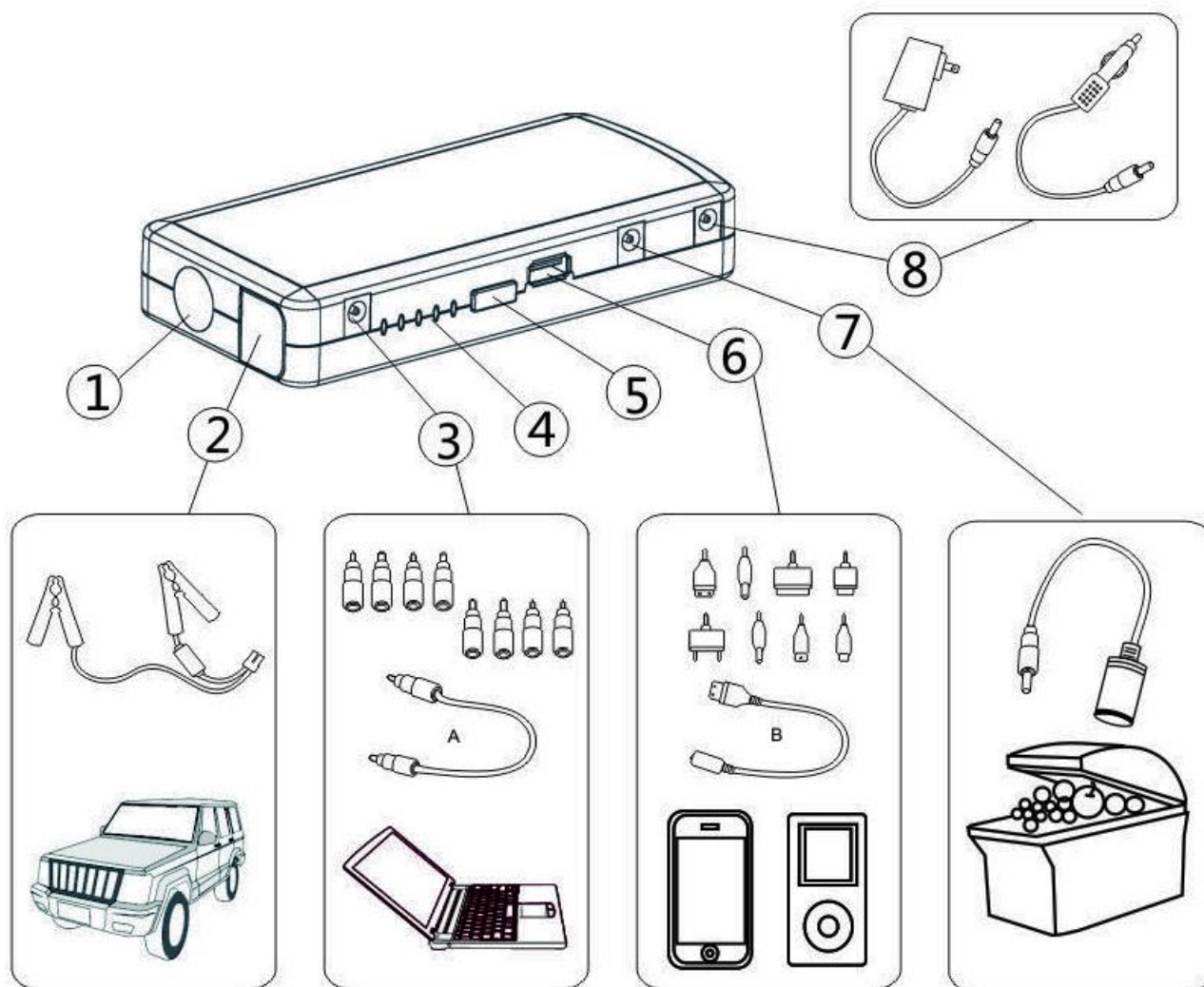


### 1. Тип товара: пусковой инвертор для автомобиля

### 2. Характеристики устройства

- Емкость встроенной батареи: 12000 Ач (44,4 Вт·ч)
- Пусковой ток: 200 А
- Пиковый ток: 400 А
- Разъемы: 1 USB-разъем, 2 DC-разъема (19 В 3,5 А и 12 В 10 А), разъем для подключения к аккумулятору, разъем 14 В 1 А для зарядки пускового устройства
- Размеры: 160 x 75 x 28 мм
- Вес: 420 г

### 3. Внешний вид устройства



- 1) Светодиодный сигнальный фонарь
- 2) Разъем для подключения силовых зажимов 12 V
- 3) Выходной разъем DC 19 V 3,5 A для подключения устройств с напряжением питания 19 V (ноутбук, нетбук)
- 4) Индикаторы состояния заряда встроенной батареи
- 5) Кнопка включения пускового устройства (чтобы включить устройство, нажмите на кнопку включения)
- 6) Выходной разъем USB 5 V 2 A для подключения устройств с напряжением



- питания 5 V (мобильный телефон, mp3-плеер и др.)
- 7) Выходной разъем с напряжением питания 12 V 10 A для подключения устройств с напряжением питания 12 V
  - 8) Входной разъем питания 14 V 1 A для заряда встроенной батареи

#### Обратите внимание:

- В комплект входят сетевой и автомобильный адаптеры питания.
- Набор штекеров для зарядки устройств с напряжением питания 5 V в комплекте отличается от представленного на рисунке.

#### 4. Работа с устройством

- Индикатор состояния уровня заряда встроенной батареи

При включении устройства с помощью пяти светодиодных индикаторов можно определить остаточный заряд встроенной батареи:

состояние индикаторов	не горят	все мигают	горит 1	горит 2	горит 3	горит 4	горит 5
Заряд батареи(%)	0%	10%	20%	40%	60%	80%	100%

- Зарядка встроенной батареи пускового устройства

Чтобы зарядить встроенную батарею пускового устройства, выполните следующие действия:

- 1) Подключите сетевой или автомобильный адаптер питания, входящий в комплект, к входному разъему 14 V 1 A.
- 2) Подключите штепсель сетевого или автомобильного адаптера питания к розетке или к автомобильному прикуривателю.

**Обратите внимание:** во время зарядки пускового устройства количество индикаторов, горящих ровным светом, сигнализирует об уровне заряда батареи.

- Использование устройства для запуска двигателя автомобиля

Чтобы запустить двигатель автомобиля от пускового устройства, выполните следующие действия:

- 1) Убедитесь, что все электропотребители в автомобиле отключены (фары, кондиционер, магнитола и др.).
- 2) Убедитесь, что горят три или более светодиодных индикатора уровня заряда батареи.
- 3) Подключите красный зажим «+» к положительному полюсу аккумулятора, черный зажим «-» — к отрицательному полюсу аккумулятора.
- 4) Подключите штекер силовых зажимов к пусковому устройству. Включать пусковое устройство не нужно, так как разъем для подключения силовых зажимов находится под напряжением.
- 5) Запустите двигатель автомобиля, следуя рекомендациям завода-производителя. Если в течение 3–5 секунд двигатель не запустился, сделайте паузу не менее 1 минуты перед следующей попыткой.
- 6) Не производите более 3 попыток запуска, это может привести к поломке пускового устройства.
- 7) После запуска автомобиля отсоедините штекер силовых зажимов от пускового



устройства.

- 8) Отсоедините силовые зажимы от аккумулятора: сначала черный, потом красный.

### Обратите внимание:

- Пусковое устройство предназначено для запуска бензиновых двигателей объемом до 6 л и дизельных двигателей объемом до 3 л.
- При подключении силовых зажимов к клеммам аккумулятора соблюдайте полярность! Неправильное подключение может привести к поломке пускового устройства или автомобиля!
- Использование пускового устройства как резервного источника энергии для различных потребителей

Для зарядки мобильных устройств с напряжением питания 5 V (мобильный телефон, планшет, mp3-плеер и др.) выполните следующие действия:

- 1) Подключите переходник B к USB-разъему на пусковом устройстве.
- 2) Выберите подходящий штекер и подключите его к вашему мобильному устройству.
- 3) Включите пусковое устройство.

Для зарядки мобильных устройств с напряжением питания 19 V (ноутбук, нетбук и др.) выполните следующие действия:

- 1) Выберите подходящий штекер и соедините его с переходником A.
- 2) Подключите переходник A к разъему 19 V 3,5 A пускового устройства.
- 3) Штекер зарядки соедините с потребителем.
- 4) Включите пусковое устройство.

**Обратите внимание:** если батарея ноутбука не заряжается, отсоедините встроенную батарею от ноутбука и подсоедините его напрямую к пусковому устройству.

Для зарядки устройств с напряжением питания 12 V выполните следующие действия:

- 1) Соедините адаптер прикуривателя с разъемом 12 V 10 A пускового устройства.
- 2) Подключите потребителя к прикуривателю.
- 3) Включите пусковое устройство.

- Использование светодиодного фонаря

Продолжительное удержание кнопки «Включение» позволяет включить светодиодный фонарь. После того как фонарь включен, одиночные нажатия на кнопку «Включение» переключают режимы фонаря: мощный, мигающий, сигнал SOS и выключение фонаря.

## 5. Комплектация

- Пусковое устройство
- Переходник A (для ноутбука)
- Переходник B (для телефона)
- Штекеры для зарядки телефона (3 шт.)
- Штекеры для зарядки ноутбука (8 шт.)
- Сетевое зарядное устройство
- Автомобильное зарядное устройство
- Силовые зажимы
- Адаптер прикуривателя
- Инструкция



## 6. Страна-производитель: Китайская Народная Республика

