

# Электрический чайник

## KitchenAid Artisan 5КЕК1522



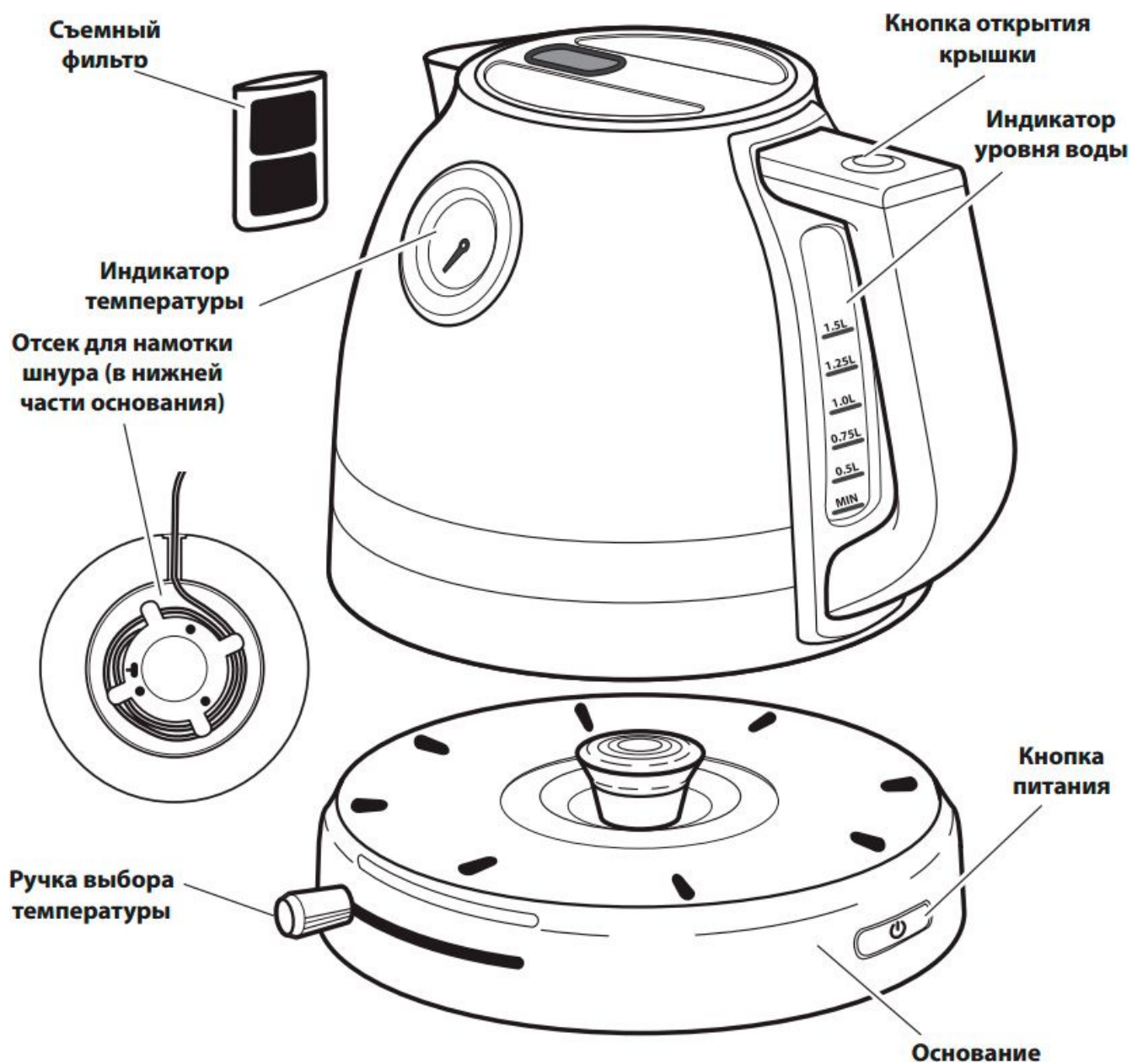


1. **Тип товара:** электрический чайник
2. **Характеристики**
  - Мощность: 2400 Вт
  - Тип нагревательного элемента: закрытая спираль
  - Регулировка температуры воды: ступенчатая, 7 режимов
  - Режимы: 50, 60, 70, 80, 90, 95, 100 °С
  - Индикатор уровня воды: есть
  - Индикатор температуры воды: есть, стрелочный
  - Встроенный фильтр: есть
  - Двустенная конструкция
3. **Параметры**
  - Размеры (ШxВxГ): 272 x 203 x 241 мм
  - Масса чайника без подставки: 1,3 кг
  - Масса чайника с подставкой: 1,8 кг
  - Объем: 1,5 л
4. **Требования к электрической сети:**
  - Напряжение: 220-240 В
  - Частота: 50-60 Гц
  - Мощность: 2400 Ватт для модели 5КЕК1522Е (чайник с европейским штепселем) 3000 Ватт для модели 5КЕК1522В (чайник с английским штепселем)

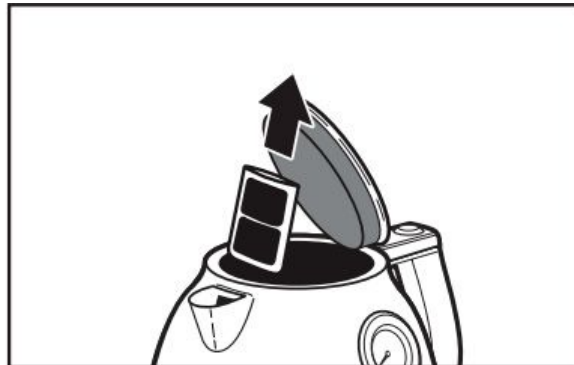




## 5. Устройство электрочайника



## 6. Установка и удаление фильтра



**Установка фильтра:** Фильтр находится за носиком, во внутренней части электрочайника. Откройте крышку. Установите фильтр в пазы внутри носика чайника так, чтобы изгиб фильтра совпал с изгибом носика.

**Удаление фильтра:** Откройте крышку. Возьмитесь за верхнюю часть фильтра, находящегося за носиком чайника, и извлеките его.

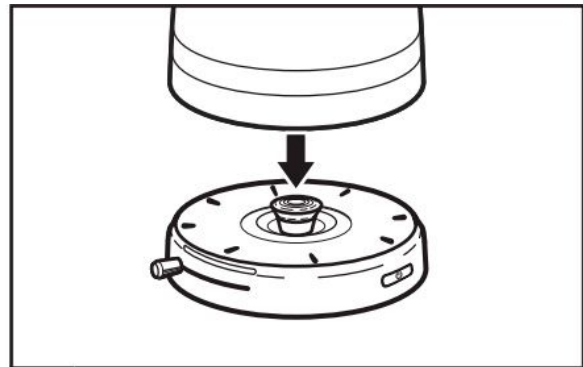
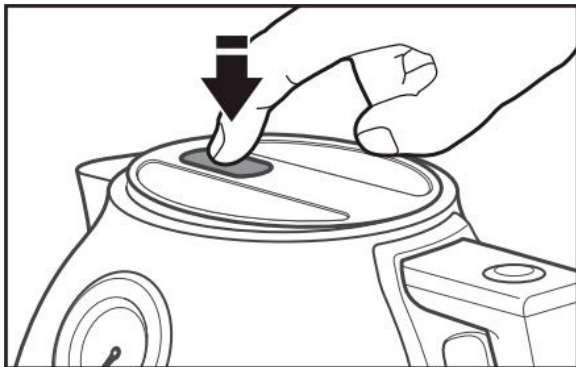
## 7. Наполнение электрочайника

Перед тем как использовать электрочайник, наполните его водой до максимального уровня, доведите ее до кипения, после чего вылейте воду.

**ВНИМАНИЕ:** Электрический чайник предназначен только для нагревания воды. Не наливайте в электрочайник другие жидкости или вещества.

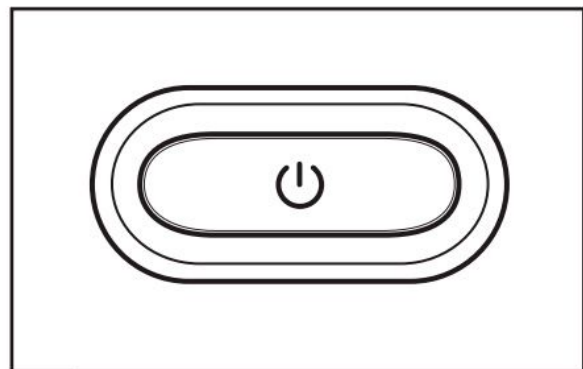
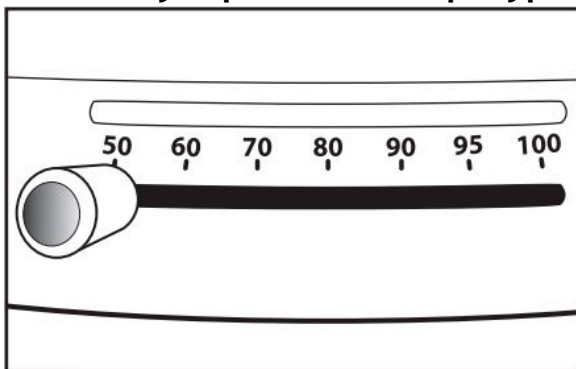


- Нажмите кнопку открытия крышки. Наполните электрочайник холодной водой.
- Минимальное количество воды, необходимое для работы электрочайника - 0,25 л.

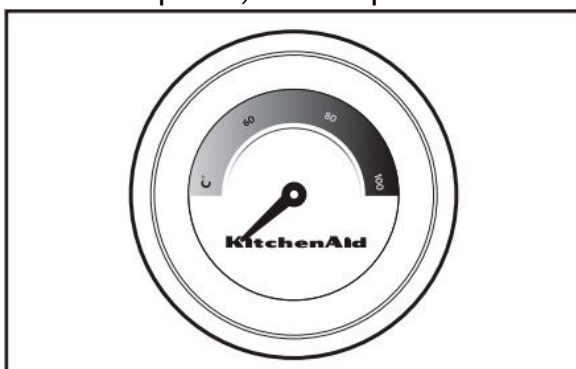


- Нажмите крышку вниз до щелчка.
- Поставьте электрочайник на основание.

## 8. Регулировка температуры



- Выберите желаемую температуру (50-100° C) с помощью ручки выбора температуры.
- Нажмите кнопку питания, которая находится на основании. Индикаторы загорятся, и электрочайник начнет работать.



- В процессе нагревания воды стрелка индикатора поднимается.

**ПРИМЕЧАНИЕ:** После достижения желаемой температуры электрочайник автоматически выключится. Кроме того, электрочайник можно выключить вручную, нажав на кнопку питания.

## 9. Таблица рекомендуемой температуры воды для достижения наилучших результатов

60°C	70°C	80°C	90°C	100°C
<b>Слабый чай</b>	<b>Зеленый чай</b> Гекуро Сэнтя	<b>Цветущий чай</b>	<b>Черный чай</b> Эрл Грей Английский завтрак	<b>Кипяченая вода</b>
	<b>Белый чай</b> Серебряная игла	<b>Чай масала</b> Зеленый Белый	<b>Улун</b>	<b>Чай масала</b> Красный
		<b>Зеленый чай</b> Бантя Гэммайтя	<b>Горячий шоколад</b>	<b>Травяной чай</b> Чай из трав
			<b>Растворимый кофе</b>	<b>Растворимый суп</b>
				<b>Овсяная каша</b>
				<b>Чай Ройбос</b>
				<b>Мате</b>

## 10. Очистка электрочайника и основания

**ВНИМАНИЕ:** Перед очисткой отключите электрический чайник от сети и дайте ему полностью остыть.



Протрите электрочайник и основание влажной тканью. Затем протрите его поверхность насухо мягкой тканью. Не рекомендуется использовать абразивные и моющие средства.

## 11. Удаление накипи из электрочайника

На внутренних металлических частях электрочайника может отложиться кальций. Для того, чтобы электрочайник работал максимально эффективно, следует периодически производить его очистку. Периодичность чистки зависит от жесткости воды, которую вы наливаете в электрочайник. Рекомендуется использовать средство для удаления накипи.

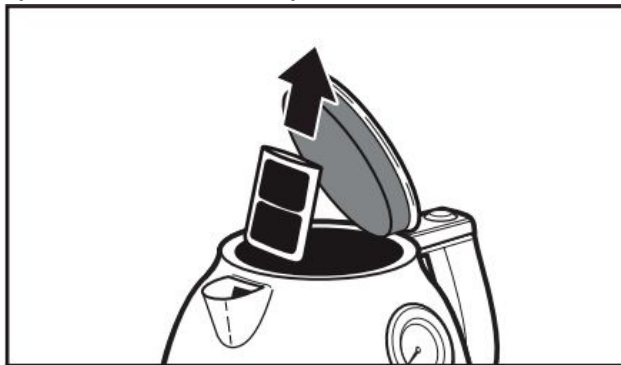


Если у вас нет средства для удаления накипи, сделайте следующее:

- Налейте в электрочайник белый уксус до отметки MIN (0,25 л).
- Добавьте воду до отметки 0,75 л.
- Доведите до кипения и оставьте на ночь.
- Вылейте раствор из электрического чайника.
- Наполните электрочайник водой, доведите до кипения, после чего вылейте ее. Повторите эту процедуру дважды. Теперь электрочайник готов к эксплуатации.

## 12. Очистка фильтра

Извлеките фильтр из электрочайника (см. "Установка и удаление фильтра") и промойте его под проточной водой.



**ПРИМЕЧАНИЕ:** Если на фильтре образуются кальциевые отложения, налейте в электрочайник белый уксус с водой и оставьте на ночь. Хорошо промойте фильтр и установите его в электрочайник.



### 13. Комплектация

- Электрочайник KitchenAid Artisan 5КЕК1522
- Руководство пользователя

### 14. Страна-производитель: США

### 15. Центры обслуживания:

Любое обслуживание должно осуществляться местным авторизованным центром обслуживания KitchenAid. Свяжитесь с продавцом, у которого вы приобрели прибор и узнайте название ближайшего авторизованного центра обслуживания KitchenAid.

Сервисный Центр - 125167, Москва, ул. Красноармейская, дом 11, корпус 2  
Телефон: (495) 956-36-63

### 16. Обслуживание клиентов:

В России: 8-800-200-40-00 (бесплатно из любой точки России)

Телефон: (495) 956-40-00

Факс: (495) 956-37-76

Адрес: 125319, г. Москва, ул. Черняховского 5/1.