



магазин
инновационных
товаров



Портативная акустическая система JBL Flip 3



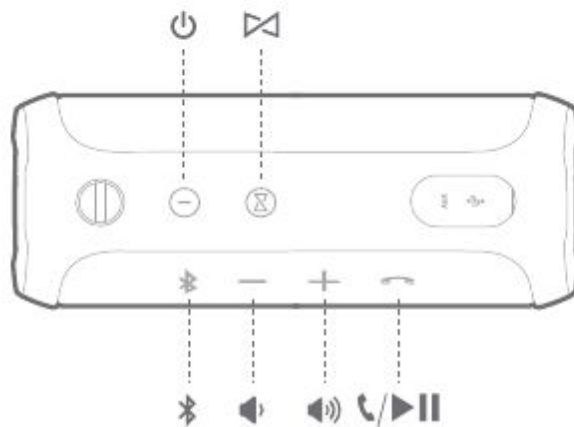


Тип товара: Портативная акустическая система

Характеристики

- Версия Bluetooth: 4.1
- Поддержка: A2DP V1.3, AVRCP V1.5, HFP V1.6, HSP V1.2
- Преобразователь: 2 x 40 мм
- Выходная мощность: 2 x 8 Вт
- Частотный диапазон: 85Hz - 20 кГц
- Сигнал-шум: ≥80dB
- Тип аккумулятора: литий-ионный полимерный (3000mAh)
- Время зарядки аккумулятора: 3,5 часа, 5V 1A
- Время звучания: до 10 часов
- Влаго и пылезащита: IP67
- Габаритные размеры (В x Ш x Г): 64 x 169 x 64 (мм)
- Масса: 450 г
- Страна-разработчик: США
- Страна-производитель: Китай

Функциональные клавиши



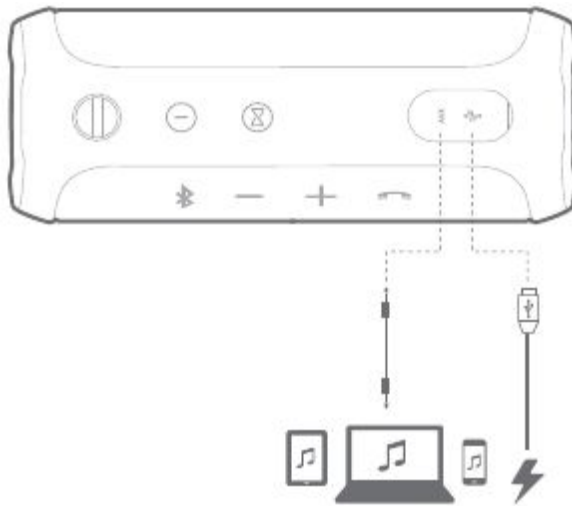
Слева направо нижние клавиши:

- Bluetooth
- Уменьшить громкость
- Увеличить громкость
- Пауза/Громкая связь

Слева направо центральные клавиши:

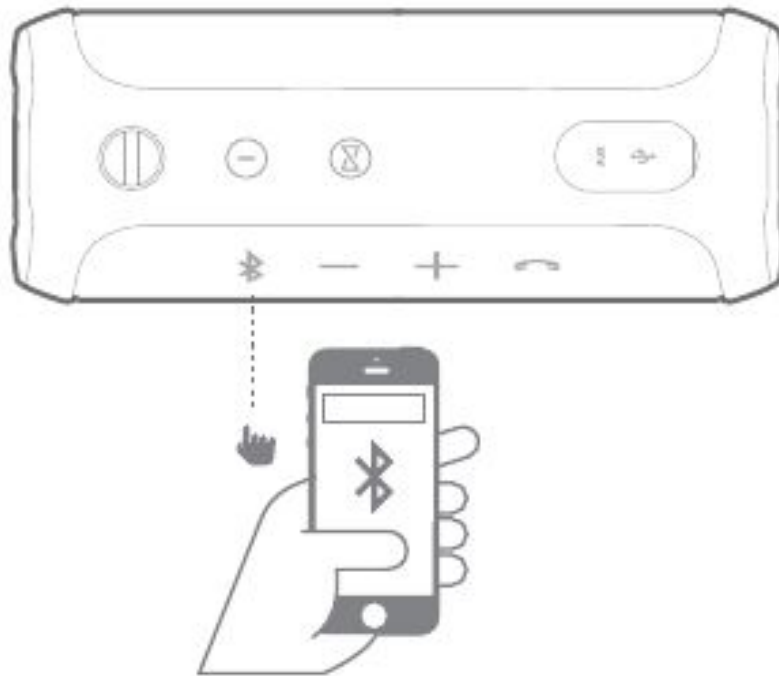
- Включение/Выключение системы
- Включение системы JBL Connect

Разъемы



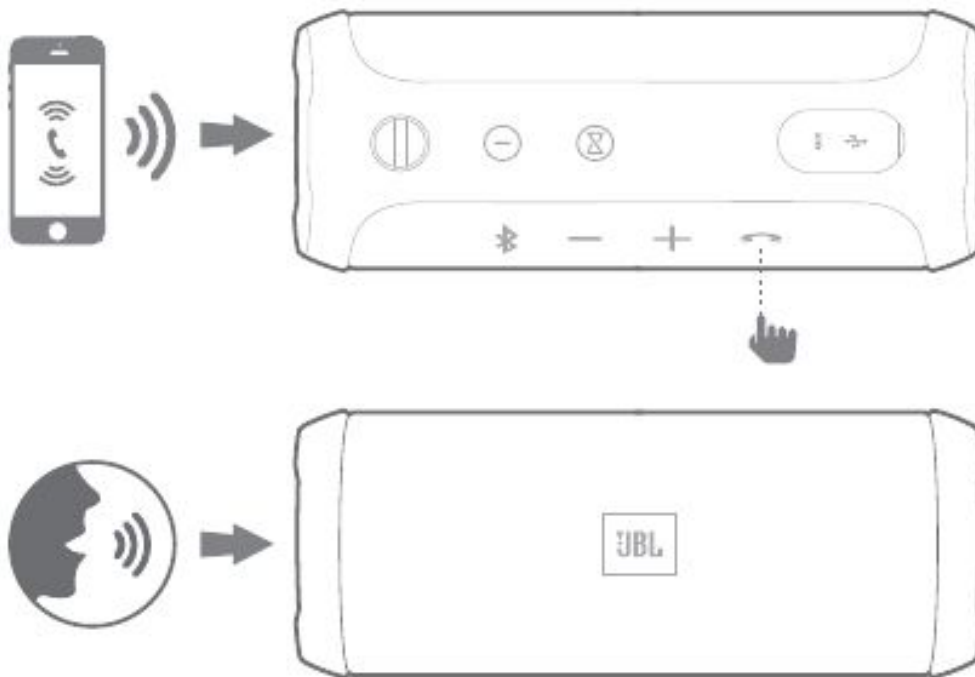
- Аудиовход 3,5 мм (“мини-джек”)
- Разъем Micro-USB - порт для зарядки аудиосистемы

Подключение с помощью Bluetooth



- Активируйте Bluetooth на вашем мобильном устройстве.
- Включите питание аудиосистемы (клавиша “Включение”), затем включите Bluetooth (клавиша “Bluetooth”).
- Добавьте аудиосистему в список устройств, подключенных к смартфону или планшету.

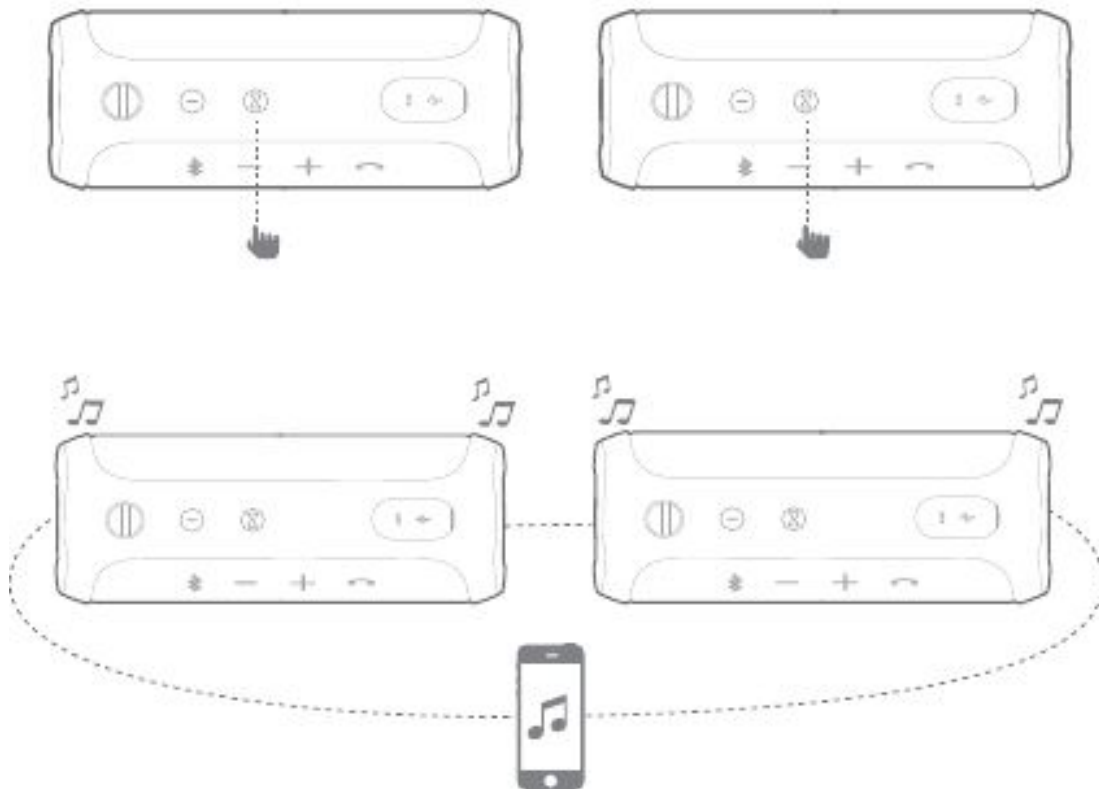
Использование громкой связи (“спикерфон”)



После подключения мобильного устройства через Bluetooth вы можете ответить на звонок, используя клавишу “Пауза/Громкая связь” на корпусе аудиосистемы. Воспроизведение музыки при этом будет приостановлено и возобновится после окончания разговора.

Использование системы JBL Connect

С помощью технологии JBL Connect вы можете подключить несколько совместимых аудиосистем к одному мобильному устройству через Bluetooth.



Для использования данной технологии достаточно нажать клавишу JBL Connect на всех выбранных аудиосистемах.

Все аудиосистемы, объединенные в сеть JBL Connect, воспроизводят один и тот же звук.



Приложение JBL Connect

Загрузите приложение JBL Connect для доступа к следующим функциям: настройка стереозвучания, обновление микропрограммы и переименование устройства. Сделать это можно, перейдя по следующим ссылкам.

Для Android:

<https://play.google.com/store/apps/details?id=com.harman.ble.jbllink&hl=en>

Для iOS:

<https://itunes.apple.com/us/app/jbl-connect/id994041762?mt=8>

Сигналы светодиодных индикаторов

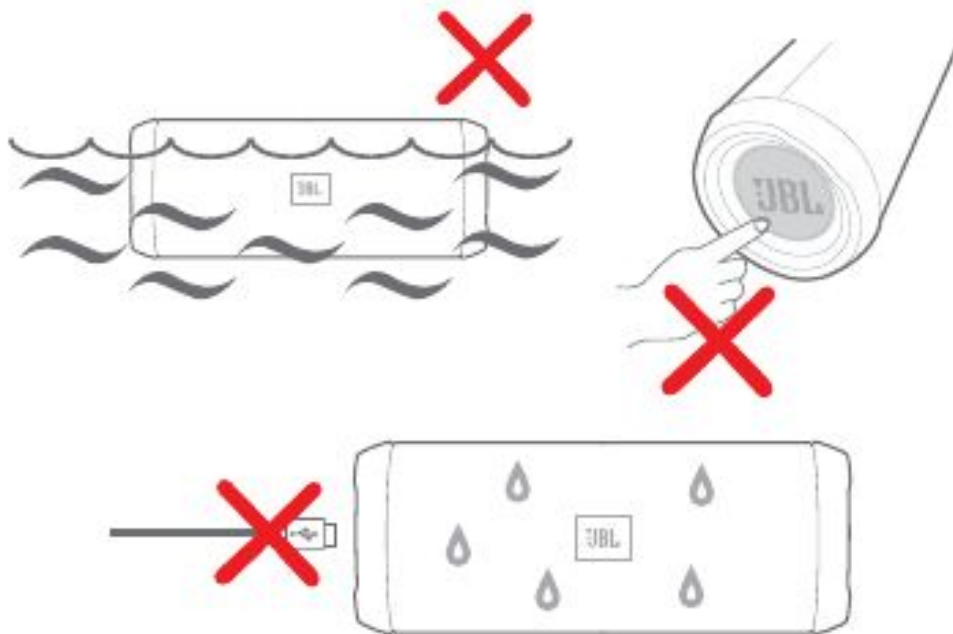
Индикатор кнопки включения:

- Белый - устройство включено.
- Белый мигающий - режим ожидания.
- Синий мигающий - установка связи через Bluetooth.
- Синий - связь установлена.

Индикатор кнопки JBL Connect:

- Белый мигающий - подключение устройства по технологии JBL Connect,
- Белый - подключение завершено.

Меры предосторожности



JBL Flip 3 — это акустическая система со степенью защиты от воды IPX7. Степень защиты IPX7 означает, что акустическую систему можно погрузить в воду на глубину до 1 м не более чем на полчаса.

ВАЖНО! Для обеспечения водозащиты убедитесь, что JBL Flip 3 отключен от всех проводных соединений и кабелей, а также плотно закройте крышки; не подвергайте JBL Flip 3 воздействию воды, не выполнив данной процедуры. Это может вызвать серьезные повреждения акустической системы.

Также не допускайте попадания воды на JBL Flip 3 во время зарядки устройства. Это может вызвать серьезные повреждения акустической системы и блока питания.



Информация о продукте, центры обслуживания

Торговая марка: JBL

Назначение товара: Активная акустическая система

Изготовитель: Харман Интернешнл Индастриз Инкорпорейтед, США, 06901

Коннектикут, г. Стэмфорд, Атлантик Стрит 400, офис 1500

Страна происхождения: Китай

Импортер в Россию: ООО "ХАРМАН РУС СиАйЭс", РОССИЯ, 127018, г.МОСКВА, УЛ.
ДВИНЦЕВ, Д.12, КОРПУС 1

Гарантийный период: 1 год

Срок службы: 3 года

Срок хранения: не ограничен

Условия хранения: Стандартные при нормальных значениях климатических факторов
внешней среды

Дата изготовления устройства определяется по двум буквенным обозначениям из
второй группы символов серийного номера изделия, следующих после
разделительного знака «-». Кодировка соответствует порядку букв латинского
алфавита, начиная с января 2010 года: 000000-МУ0000000, где «М» - месяц
производства (А - январь, В - февраль, С - март и т.д.) и «У» - год производства (А -
2010, В - 2011, С - 2012 и т.д.).

Информация о сервисных центрах:

www.harman.com/ru

тел. +7-800-700-0467

Комплектация

- ❖ Инструкция
- ❖ Кабель MicroUSB
- ❖ Портативная колонка