



магазин
инновационных
товаров



Наушники JBL V700BT





1. Тип товара: Наушники накладные

2. Характеристики

- Модель: V700BT
- Цвет Черный
- Размер мембраны: 40 мм
- Динамический эффективный рабочий диапазон частот: 10 Гц-20 кГц
- Чувствительность мембраны: 102 дБ
- Макс. уровень звукового давления: 117 дБ
- Номинальная потребляемая мощность: 30 мВт
- Чувствительность микрофона: -42 дБ•В/Па
- Мощность передатчика Bluetooth®: макс. 4 дБ/мВт
- Версия Bluetooth®: 4.1
- Профили Bluetooth®: A2DP V1.3, AVRCP V1.5, HFP V1.6, HSP V1.2
- Тип аккумулятора: полимерная литий-ионная батарея (3,7 В, 850 мА•ч)
- Время зарядки: 3 часа
- Время работы в режиме воспр. музыки: до 25 часов
- Время разговора: до 25 часов
- Габариты, Ш x В x Д (мм): 76,9 x 176,5 x 169,5
- Масса: 273,6 г
- Импеданс 32 Ом
- Радиус действия 30 м
- Технология шумоподавления Да
- Страна-разработчик: США
- Страна-производитель: КНР

3. Использование устройства

➤ Обзор кнопок и светодиодов



➤ Подключение кабелей

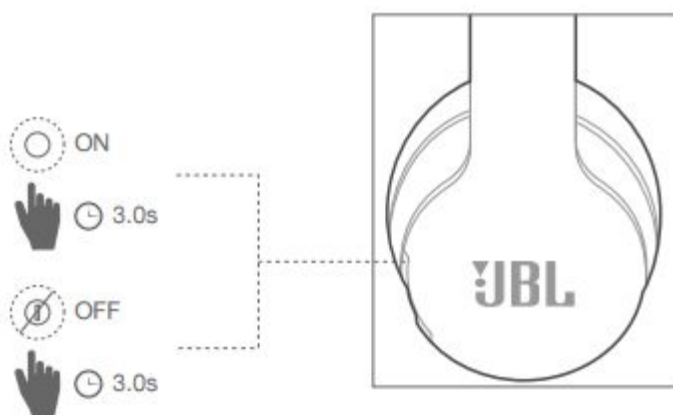


Зарядка устройства происходит примерно за 3 часа.

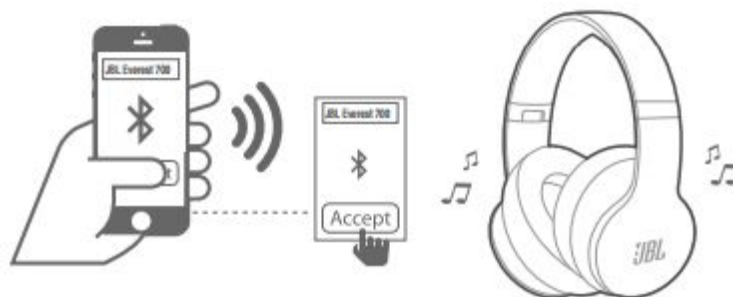


Для того, чтобы зарядить устройство, подключите кабель зарядки к порту micro USB, который расположен на правом динамике.

➤ Синхронизация.



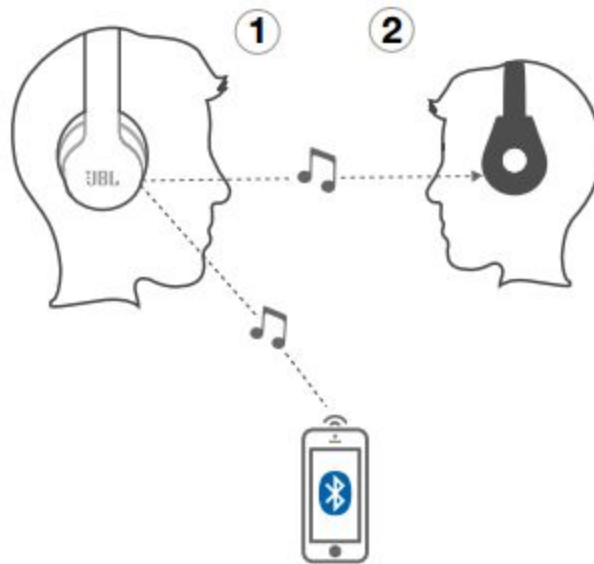
Для того, чтобы начать синхронизацию, включите устройство, зажав кнопку включения. При первом включении устройство автоматически войдет в режим синхронизации.



Включите блютуз на синхронизируемом устройстве и выберите JBL V700BT. Об успешной синхронизации Вам сообщат в динамиках.

➤ ShareMe 2.0

Технология ShareMe 2.0 позволяет делиться аудиосигналом с другими беспроводными Bluetooth-наушниками любой марки.



Шаг 1: Установите сопряжение наушников JBL Everest с

устройством-источником сигнала и подсоедините наушники

Шаг 2: Приостановите воспроизведение музыки или разъедините голосовой звонок с устройства-источника

Шаг 3: Нажмите кнопку "ShareMe 2.0". Начнет мигать белый светодиодный индикатор. Теперь наушники JBL Everest можно соединять со вторыми наушниками.

Шаг 4: Включите функцию сопряжения по Bluetooth во вторых наушниках.

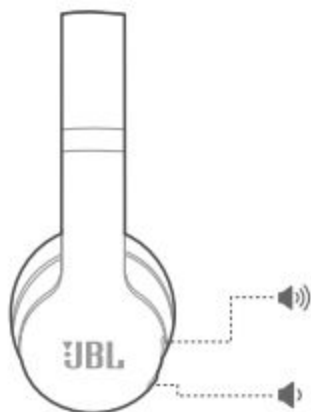
Наушники должны находиться рядом друг с другом. После соединения двух наушников белый светодиодный индикатор перестанет мигать и начнет гореть ровным светом.

Шаг 5: Нажмите кнопку воспроизведения на устройстве-источнике, чтобы поделиться аудиосигналом между двумя наушниками.

Шаг 6: Нажмите кнопку "ShareMe 2.0", чтобы выключить эту функцию. Белый индикатор погаснет.



➤ Управление

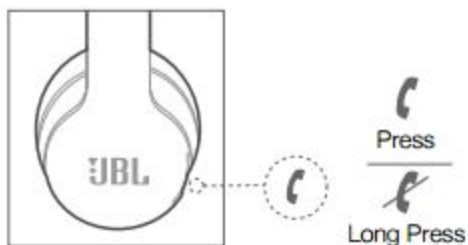


Увеличение/уменьшение громкости осуществляется с помощью кнопок на левом динамике.

Использование многофункциональной кнопки.



Для переключения треков используйте многофункциональную кнопку. Вперед переключаются двойным нажатием, назад тройным. Однократное нажатие останавливает композицию, а еще одно возобновляет воспроизведение.



Эту же кнопку используют для ответа на входящий вызов, а если зажать ее - вызов можно скинуть.



4. Комплектация

- Наушники JBL V700BT
- Кабель Micro USB для зарядки
- Кабель 3.5mm jack
- Инструкция