



b•Queen

US•MEDICA

EMERALD SHINE

HEAD MASSAGER
ПРИБОР ДЛЯ МЫТЬЯ И МАССАЖА ГОЛОВЫ



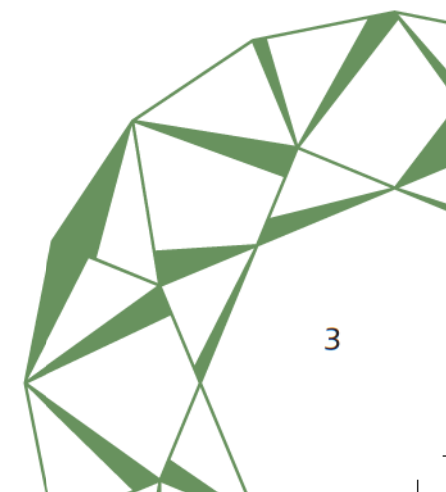
Прибор Emerald Shine от компании US MEDICA предназначен для индивидуального использования с целью мытья и массажа головы.

Прибор имитирует движения пальцев и очищает поры кожи головы от излишков секрета сальных желез гораздо лучше, чем при мытье руками.

Устройство стимулирует кровообращение, усиливает воздействие косметических и лечебных средств для волос, снимает напряжение и усталость, способствует укреплению и росту волос.

КЛЮЧЕВЫЕ ОСОБЕННОСТИ

1. Две скорости работы:
 - LOW (умеренная) - для массажа головы;
 - HI (интенсивная) - для мытья головы.
2. Эргономичный дизайн.
3. Водонепроницаемый корпус.
4. Работа от встроенной батареи.
5. Две насадки в комплекте.



МЕРЫ ПРЕДОСТОРОЖНОСТИ

- Прибор может использоваться только для мытья и массажа головы, он не предназначен для других частей тела.
- Не используйте прибор чаще, чем дважды в день, чтобы избежать повреждения кожи головы.
- Если при использовании прибора вы почувствовали какой-либо дискомфорт, прекратите его применение и проконсультируйтесь с врачом.
- Не погружайте зарядное устройство или сетевой адаптер в воду. Не используйте их в местах с повышенной влажностью воздуха, т.к. они не являются влагозащищёнными. Попадание на них воды может вызвать поражение электрическим током или короткое замыкание.
- Запрещено самостоятельно модифицировать, ремонтировать, разбирать устройство или сетевой адаптер! При наличии повреждений обратитесь в сертифицированный сервисный центр.
- Всегда используйте только приспособления, поставляемые производителем.
- Не вставляйте острые предметы в вентиляционное отверстие (стр. 6). Это может вызвать повреждение расположенной под ним водостойкой

мембраны. В случае повреждения водостойкой мембраны влагозащита прибора будет нарушена.

- Не позволяйте детям или лицам с ограниченными физическими или умственными способностями пользоваться прибором без присмотра со стороны.
- Мы оставляем за собой право на модификацию дизайна и дополнения к описанию наших продуктов. Изменения могут производиться без предварительного уведомления, это касается цвета и комплектующих изделия.

Внимание! Во время процедуры не прижимайте прибор слишком плотно к поверхности кожи и не прилагайте излишних усилий. Процедура не должна вызывать болезненных ощущений.

КОМПЛЕКТНОСТЬ ТОВАРА

Не рекомендуется использовать прибор в следующих случаях:

- дерматит или другие заболевания кожи головы;
- гнойничковые или грибковые поражения кожи головы;
- серьезные травмы головы;
- экземы и кровотечения любой этиологии;
- инфекционные заболевания любой этиологии;
- повышенное внутричерепное давление;
- онкологические заболевания;
- хронические заболевания сердечно-сосудистой системы;
- беременность;
- рак кожи (эпителиома, меланома);
- повышенная чувствительность кожи головы.

Прибор x 1

Насадка x 2

Зарядное устройство (подставка) с сетевым адаптером x 1

Руководство пользователя x 1

Упаковочная коробка* x 1

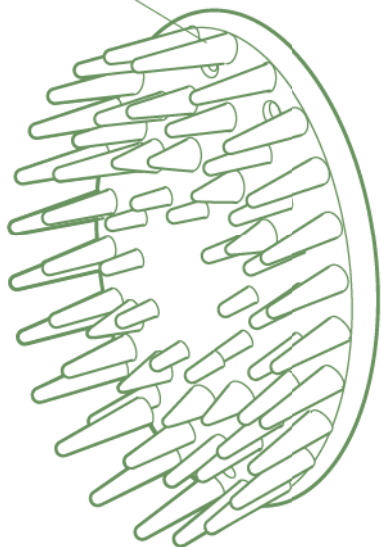
*Упаковочная коробка является неотъемлемой частью товарного вида изделия.



ОПИСАНИЕ ДЕТАЛЕЙ



Насадка для мытья головы



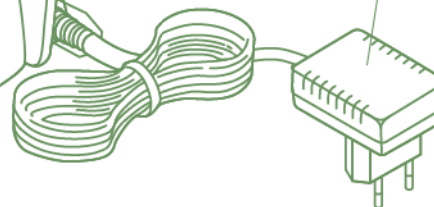
Насадка для массажа



Подставка (зарядное устройство)



Шнур питания с адаптером



ЗНАЧЕНИЕ ИНДИКАТОРОВ

Индикатор LOW горит зелёным светом

Умеренная скорость работы прибора. Идеально подходит для массажа головы.

Индикатор HI горит синим светом

Интенсивная скорость работы прибора. Идеально подходит для мытья головы.

Индикатор CHARGE горит красным светом

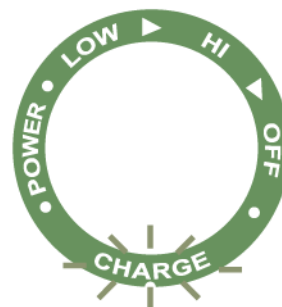
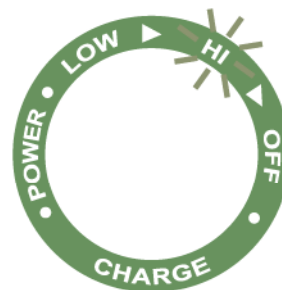
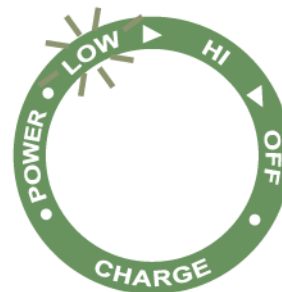
Идёт процесс зарядки батареи прибора.

Индикатор CHARGE мигает красным светом во время зарядки

Это означает, что аккумуляторная батарея не заряжается должным образом. Это может происходить из-за высокой температуры прибора (дайте ему остыть) или окончания срока службы аккумуляторной батареи (обратитесь в сервисный центр, чтобы её заменить).

Индикатор CHARGE мигает красным светом во время работы

Это означает, что аккумуляторная батарея разрядилась (её необходимо зарядить).



ЗАРЯДКА БАТАРЕИ

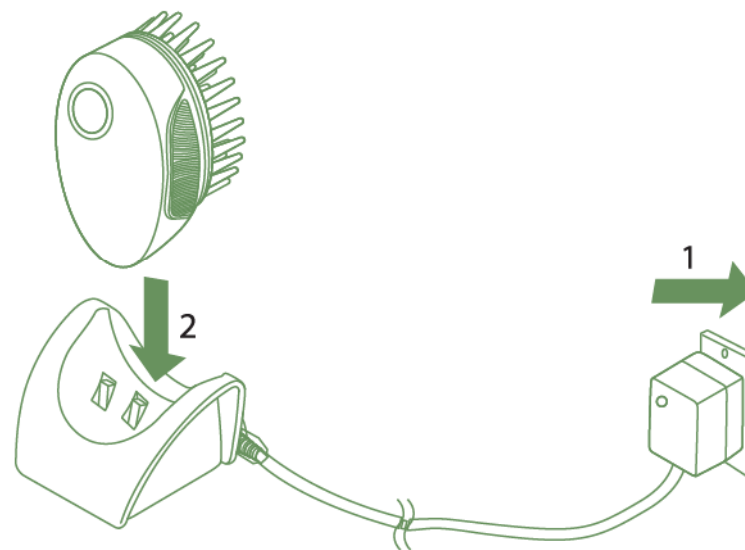
Перед использованием прибора необходимо зарядить встроенную батарею.

- Вставьте вилку сетевого адаптера в сеть.
- Установите прибор на зарядное устройство так, чтобы контакты на приборе и в зарядном устройстве совпали.
- Загорится индикатор красного света CHARGE.
- Зарядка автоматически прекратится примерно через 2 часа (световой индикатор CHARGE погаснет).
- Температура в помещении, где выполняется зарядка, должна быть 0-40° С.
- Полностью заряженное устройство может использоваться в течение 20 минут.

Примечание. Прибор не работает во время зарядки.

Внимание! Располагайте зарядное устройство на ровной, твёрдой поверхности.

- Во время зарядки температура прибора и сетевого адаптера немного повысится.
- Если во время зарядки световой индикатор мигает, это означает, что срок службы аккумуляторной батареи закончился и её следует заменить. Для замены обратитесь в сервисный центр.

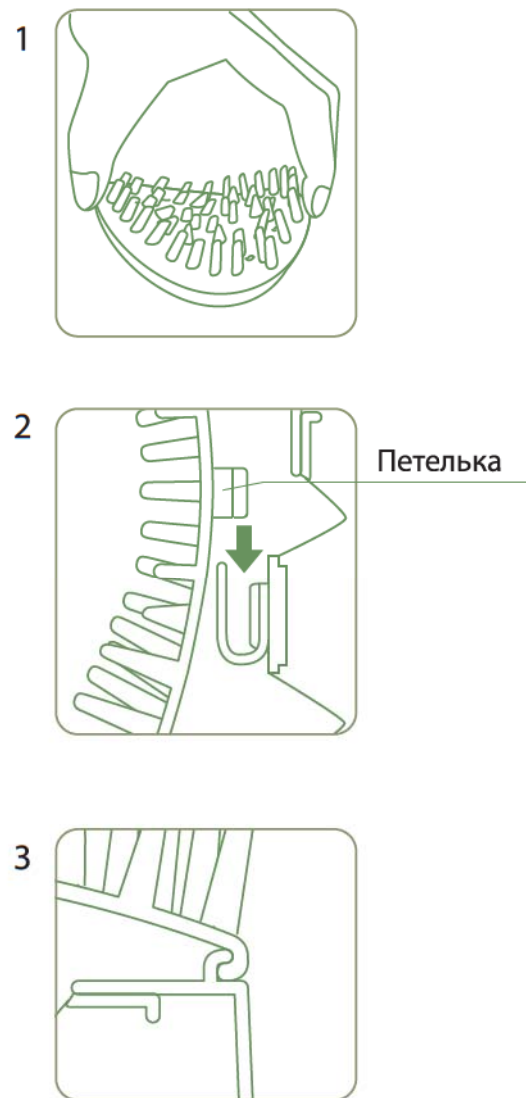


УСТАНОВКА/ЗАМЕНА НАСАДОК

Внимание! Перед установкой или заменой насадок
● всегда выключайте прибор.

1. Возьмите насадку в руку и согните её, как показано на рисунке 1. При этом станет видна петелька, которая крепится к крючку на корпусе прибора.
2. Наденьте петельку насадки на крючок (рис. 2).
3. Зафиксируйте насадку на корпусе прибора (рис. 3).
4. Нажмите кнопку включения, чтобы проверить, правильно ли установлена насадка. Если петля и крючок соединены неверно, насадка не будет выполнять интенсивных движений вверх и вниз. Вместо этого будет только слабое движение вверх.
5. После использования снимите насадку с корпуса прибора. Для этого согните насадку и снимите петельку с крючка.

Внимание! Не прикладывайте излишних усилий,
● чтобы снять насадку с прибора. Вы можете повредить крепёжную петлю. Устанавливать и снимать насадки можно только при выключенном приборе.



ИСПОЛЬЗОВАНИЕ

Мытье головы

- Установите насадку для мытья головы.
- Намочите волосы тёплой водой.
- Налейте в ладонь небольшое количество шампуня и нанесите на волосы. Разотрите его до получения пены.
- Дважды нажмите на кнопку включения для выбора режима HI (интенсивный).
- Плавнo ведите прибор вдоль головы, как показано на рисунке.
- Длительность процедуры составляет 3-4 минуты.
- Для завершения процедуры нажмите на кнопку ещё раз.
- Смойте остатки шампуня с волос, затем вытрите голову полотенцем.

Внимание! При первом использовании рекомендуется установить режим LOW (умеренный).

Внимание! Не прижимайте прибор к голове слишком сильно и не стимулируйте один участок головы в течение длительного времени.

Массаж головы

- Установите насадку для массажа головы.
- Нажмите на кнопку включения для выбора режима LOW (умеренный).

Примечание. Для массажа головы не рекомендуется использовать режим HI (интенсивный), чтобы не вызвать чрезмерной стимуляции кожи головы.

- Проводите массаж головы в течение 5-6 минут.
- Для завершения процедуры дважды нажмите на кнопку включения.
- Если при использовании прибора произошло спутывание волос, немедленно выключите прибор.

Внимание! Длительность сеанса массажа не должна превышать 10 минут.



ОЧИСТКА И УХОД

Прежде чем начать очистку прибора выключите его и дайте ему остыть.

Протрите корпус устройства мягкой слегка влажной тканью или ополосните его водой (напор воды должен быть не слишком сильным).

Ополосните две насадки в проточной воде.

Протрите прибор и насадки полотенцем, дайте им высохнуть.

Для чистки прибора не используйте абразивные чистящие средства, щётки, бензин, керосин, средства для полировки стекла или мебели, растворители для краски.

Внимание! Температура воды при мытье насадок и прибора должна быть не выше 45° С.

Не используйте острые предметы для удаления волос с прибора. Так вы можете нарушить его влагозащиту.

Не используйте фен для просушки прибора.

Не промывайте водой адаптер и зарядное устройство. Протирайте их сухой мягкой тканью.

Каждые полгода очищайте контакты зарядного устройства, используя чистую ткань или ватную палочку.

ХРАНЕНИЕ

Поместите прибор в упаковку.

Храните устройство в сухом и прохладном месте.

Не храните зарядное устройство или сетевой адаптер в местах с повышенной влажностью воздуха.

Избегайте попадания на прибор прямых солнечных лучей.

Не обматывайте шнур питания вокруг прибора во время его хранения.



NI-MH АККУМУЛЯТОРНАЯ БАТАРЕЯ

Встроенная Ni-MH (никель-металл-гидрид) аккумуляторная батарея рассчитана на 500 циклов зарядки. Однако на срок её службы могут влиять температура и длительность работы.

Ni-MH аккумуляторную батарею необходимо заменить, если:

- После двухчасовой зарядки продолжительность работы прибора составляет менее 5 минут.
- После установки прибора на зарядное устройство световой индикатор красного цвета CHARGE не загорается.
- Во время зарядки световой индикатор красного цвета CHARGE мигает.

Для замены аккумуляторной батареи обратитесь в сервисный центр (замена платная). Не пытайтесь самостоятельно заменить аккумуляторную батарею (это может повредить влагозащиту прибора).

ТЕХНИЧЕСКИЕ ХАРАКТЕРИСТИКИ

Наименование продукта	Прибор для мытья и массажа головы
Модель	Emerald Shine
Питание	Ni-MH аккумуляторная батарея 4,8 В; 700 мАч
Количество циклов заряда батареи	500 циклов
Время полной зарядки	≈2 часа
Размеры ДхШхВ	135x80x80 мм (с насадкой)
Вес	≈0,315 кг (с насадкой)
Рабочий режим	Температура 0-45° С Влажность 30-85%
Режим хранения	Температура -10-50° С Влажность 30-85%

УСТРАНЕНИЕ НЕПОЛАДОК

Проблема	Возможная причина	Решение
Прибор не включается после нажатия на кнопку включения	Разрядилась аккумуляторная батарея	Зарядите батарею
Зарядка прибора не производится	Адаптер подключен неправильно	Подключите адаптер к сети правильно
	Контакты прибора или зарядного устройства загрязнились	Очистите контакты от загрязнений
	Прибор плохо установлен на зарядном устройстве	Установите прибор правильно

Проблема	Возможная причина	Решение
Во время использования мигает световой индикатор зелёного света, и прибор перестаёт работать	Прибор слишком сильно прижат к голове	Произошёл запуск защитной системы, отключившей прибор. Через несколько секунд индикатор перестанет мигать, и прибор может быть включен снова

An abstract geometric pattern consisting of overlapping white lines that create various polygonal shapes. The background is a mix of two shades of green: a darker forest green and a lighter olive green. The text 'US MEDICA LLC, USA' is centered in the lower half of the image.

US MEDICA LLC, USA