

Портативная акустическая система JBL Flip 4



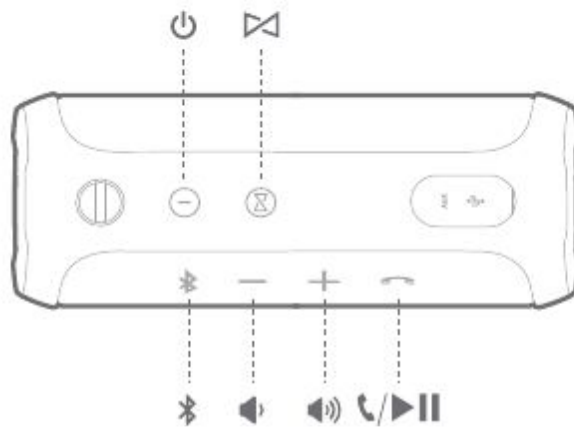


Тип товара: портативная акустическая система

Характеристики

- Мощность: 16 Вт
- Соотношение сигнал/шум (ИФ-А): 80 дБ
- Диапазон воспроизводимых частот: от 70 Гц до 20 кГц
- Емкость аккумулятора: 3000 мАч
- Время работы: до 12 часов
- Рабочее напряжение: 3,7 В
- Спецификация Bluetooth: 4.2
- Вес: 515 г
- Вес в упаковке: 810 г
- Размеры: 175 x 70 x 68 мм
- Размеры упаковки: 210 x 90 x 90 мм
- Страна-разработчик: США
- Страна-производитель: Китай

Функциональные клавиши



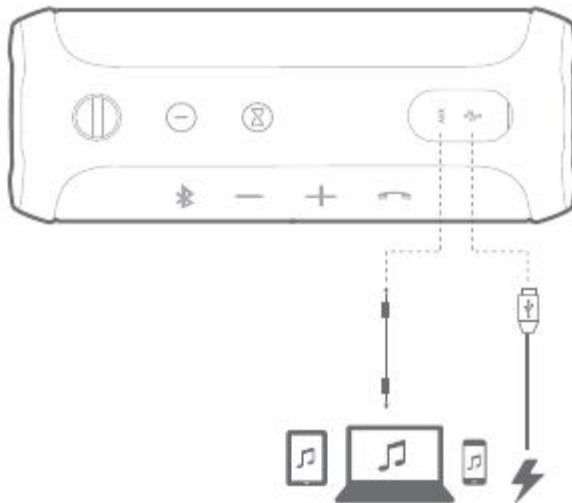
Слева направо нижние клавиши:

- Bluetooth
- Уменьшить громкость
- Увеличить громкость
- Пауза/громкая связь

Слева направо центральные клавиши:

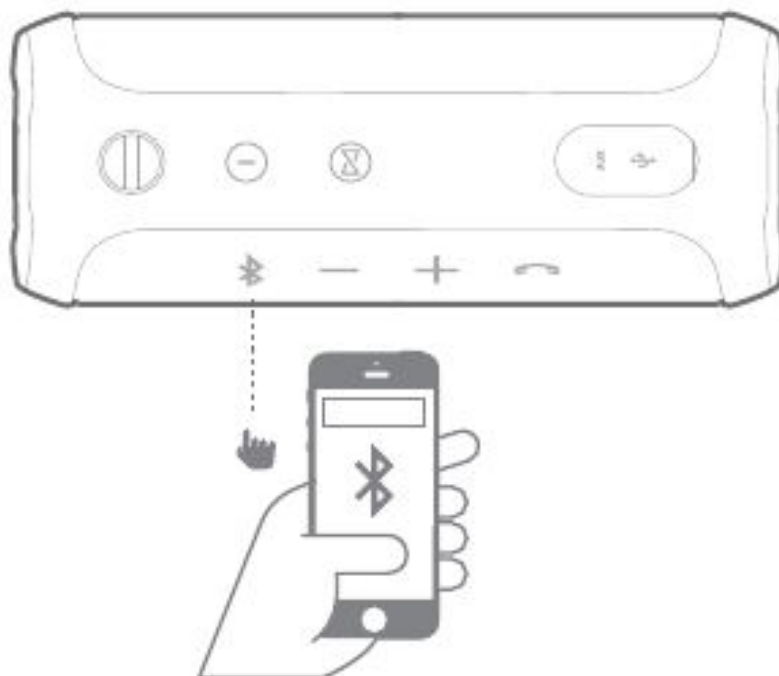
- Включение/выключение системы
- Включение системы JBL Connect+

Разъемы



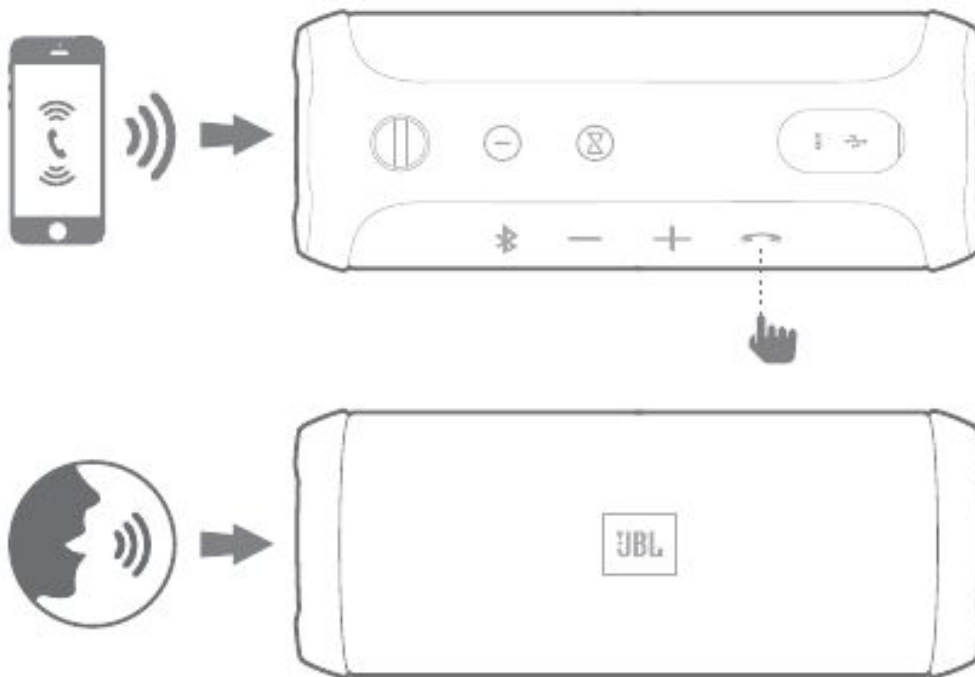
- Аудиовход 3,5 мм ("мини-джек")
- Разъем micro-USB – порт для зарядки аудиосистемы

Подключение с помощью Bluetooth



- Активируйте Bluetooth на вашем мобильном устройстве.
- Включите питание аудиосистемы (клавиша "Включение"), затем включите Bluetooth (клавиша "Bluetooth").
- Добавьте аудиосистему в список устройств, подключенных к смартфону или планшету.

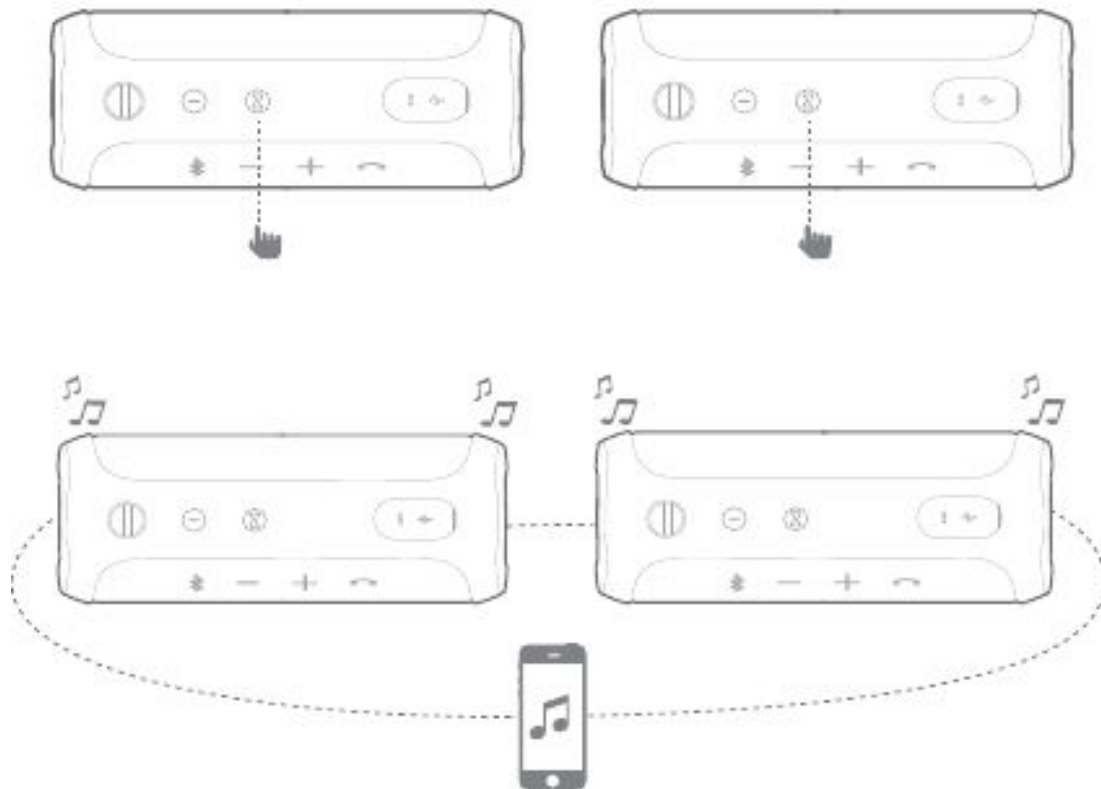
Использование громкой связи ("спикерфон")



После подключения мобильного устройства через Bluetooth вы можете ответить на звонок, используя клавишу "Пауза/громкая связь" на корпусе аудиосистемы. Воспроизведение музыки при этом будет приостановлено и возобновится после окончания разговора.

Использование системы JBL Connect+

С помощью технологии JBL Connect+ вы можете подключить более 100 совместимых аудиосистем к одному мобильному устройству через Bluetooth.



Подключите одно устройство к источнику звука через Bluetooth. Затем нажмите кнопку "Connect+" на всех требуемых акустических системах, чтобы начать связывание. Все аудиосистемы, объединенные в сеть JBL Connect+, воспроизводят один и тот же звук.



Сигналы светодиодных индикаторов

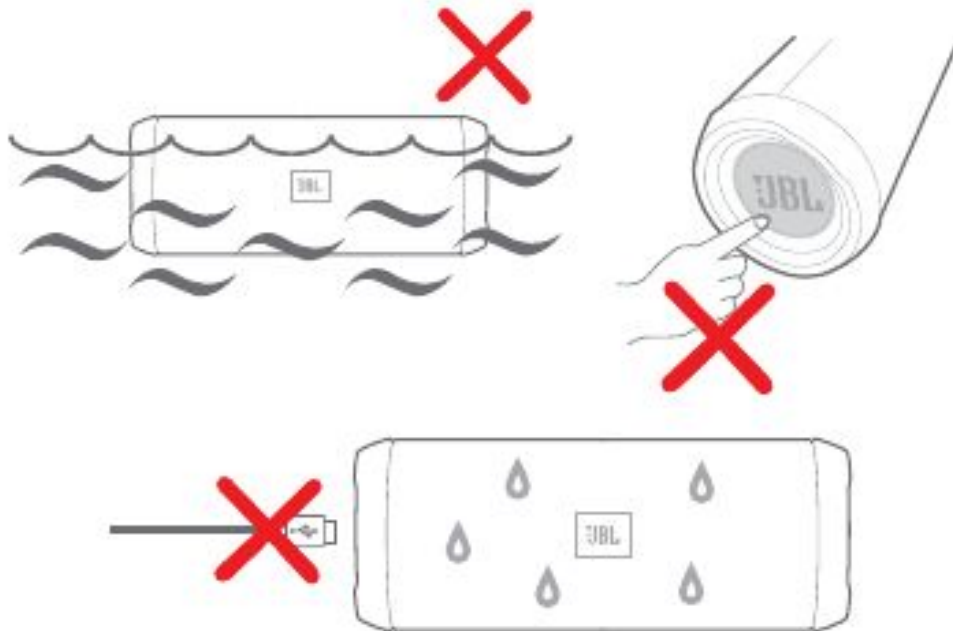
Индикатор кнопки включения:

- белый – устройство включено;
- белый мигающий – режим ожидания;
- синий мигающий – установка связи через Bluetooth;
- синий – связь установлена.

Индикатор кнопки JBL Connect+:

- белый мигающий – подключение устройства по технологии JBL Connect+;
- белый – подключение завершено.

Меры предосторожности



JBL Flip 4 — это акустическая система со степенью защиты от воды IP67. Степень защиты IP67 означает, что акустическую систему можно погрузить в воду на глубину до 1 м не более чем на полчаса.

ВАЖНО! Для обеспечения водозащиты убедитесь, что JBL Flip 4 отключен ото всех проводных соединений и кабелей, а также плотно закройте крышки; не подвергайте JBL Flip 4 воздействию воды, не выполнив данной процедуры. Это может вызвать серьезные повреждения акустической системы.

Также не допускайте попадания воды на JBL Flip 4 во время зарядки устройства. Это может вызвать серьезные повреждения акустической системы и блока питания.



Информация о продукте, центры обслуживания

Торговая марка: JBL

Назначение товара: активная акустическая система

Изготовитель: "Харман Интернешнл Индастриз Инкорпорейтед", США, 06901

Коннектикут, г. Стэмфорд, Атлантик-стрит 400, офис 1500

Страна происхождения: Китай

Импортер в Россию: ООО "ХАРМАН РУС СиАйЭс", Россия, 127018, г. Москва, ул.

Двинцев, д.12, корпус 1

Гарантийный период: 1 год

Срок службы: 3 года

Срок хранения: не ограничен

Условия хранения: стандартные при нормальных значениях климатических факторов внешней среды

Дата изготовления устройства определяется по двум буквенным обозначениям из второй группы символов серийного номера изделия, следующих после разделительного знака "-". Кодировка соответствует порядку букв латинского алфавита начиная с января 2010 года: 000000-MY0000000, где "M" — месяц производства (А — январь, В — февраль, С — март и т.д.) и "Y" — год производства (А — 2010, В — 2011, С — 2012 и т.д.).

Информация о сервисных центрах:

www.harman.com/ru

тел. +7-800-700-0467

Комплектация

- ❖ Документация
- ❖ Кабель micro-USB
- ❖ Портативная колонка