

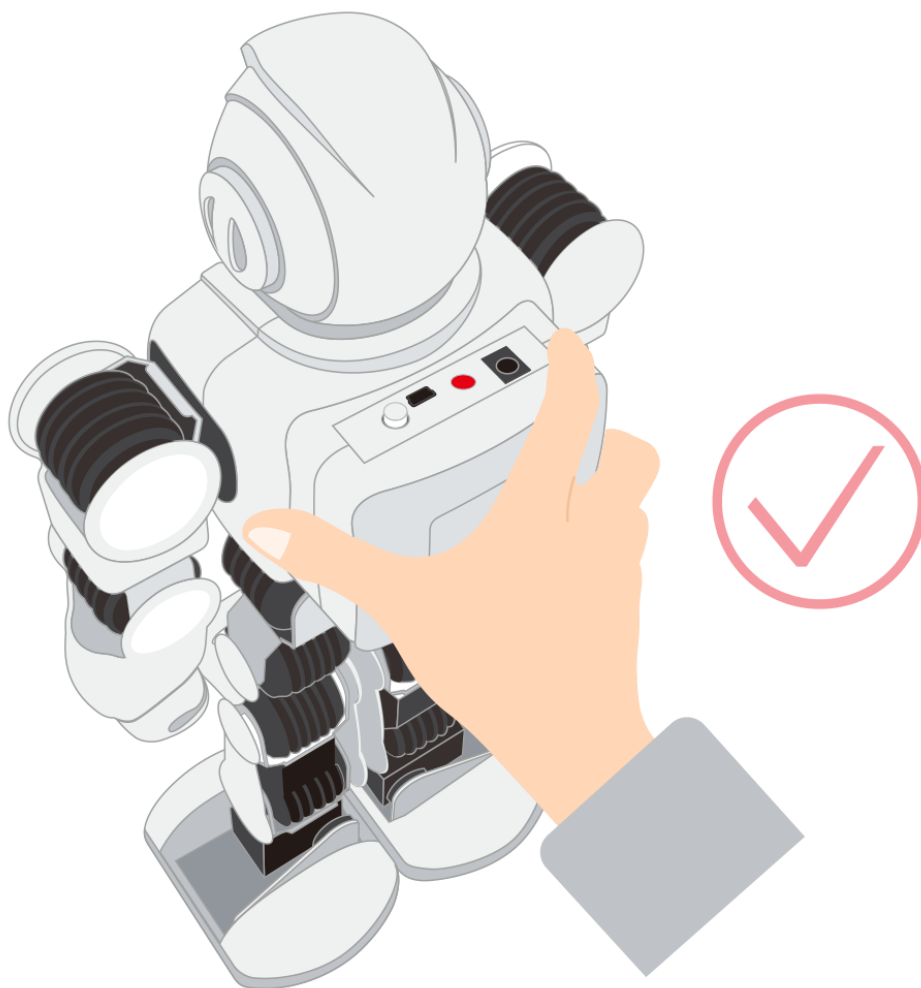


# Краткое руководство

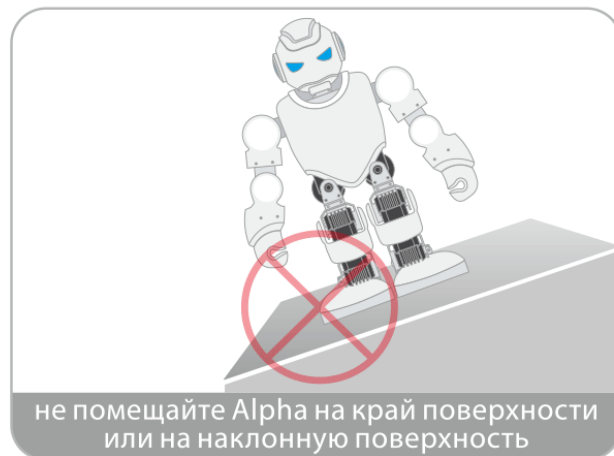
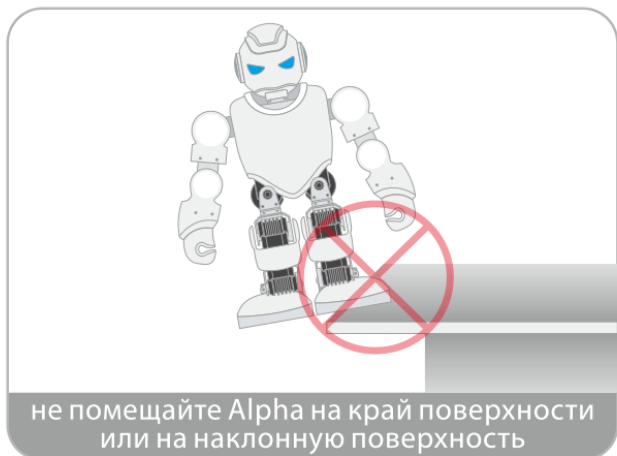
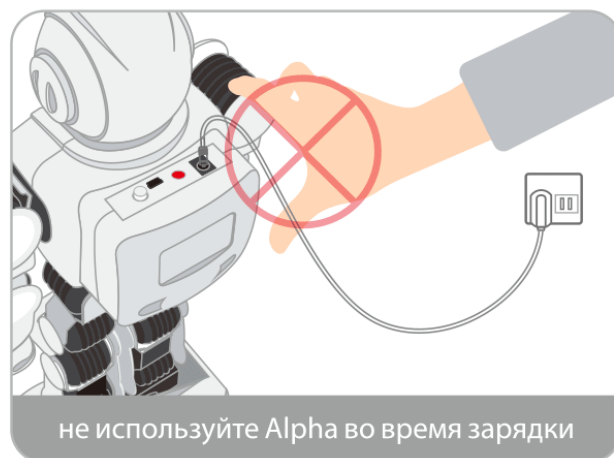
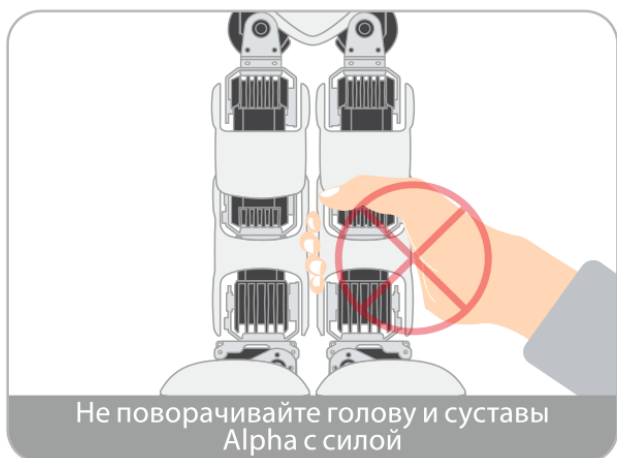
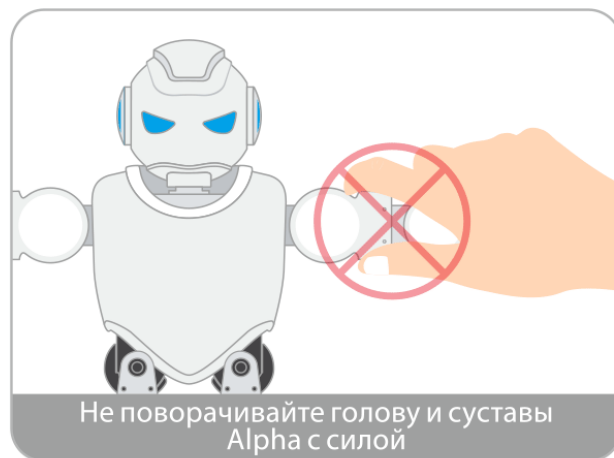
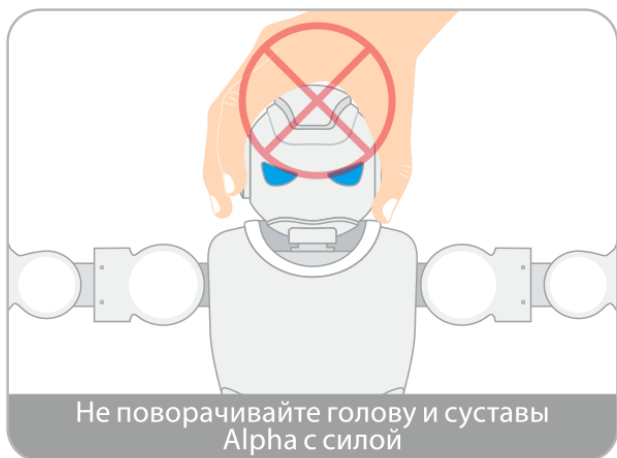
## Alpha1 Pro

- ⚠ Для обеспечения лучшей защиты Alpha при движении и использовании робота держите его за заднюю часть!
- ⚠ Не поворачивайте суставы Alpha, когда он включен, чтобы избежать защемления и повреждения робота.

Пример правильного использования:



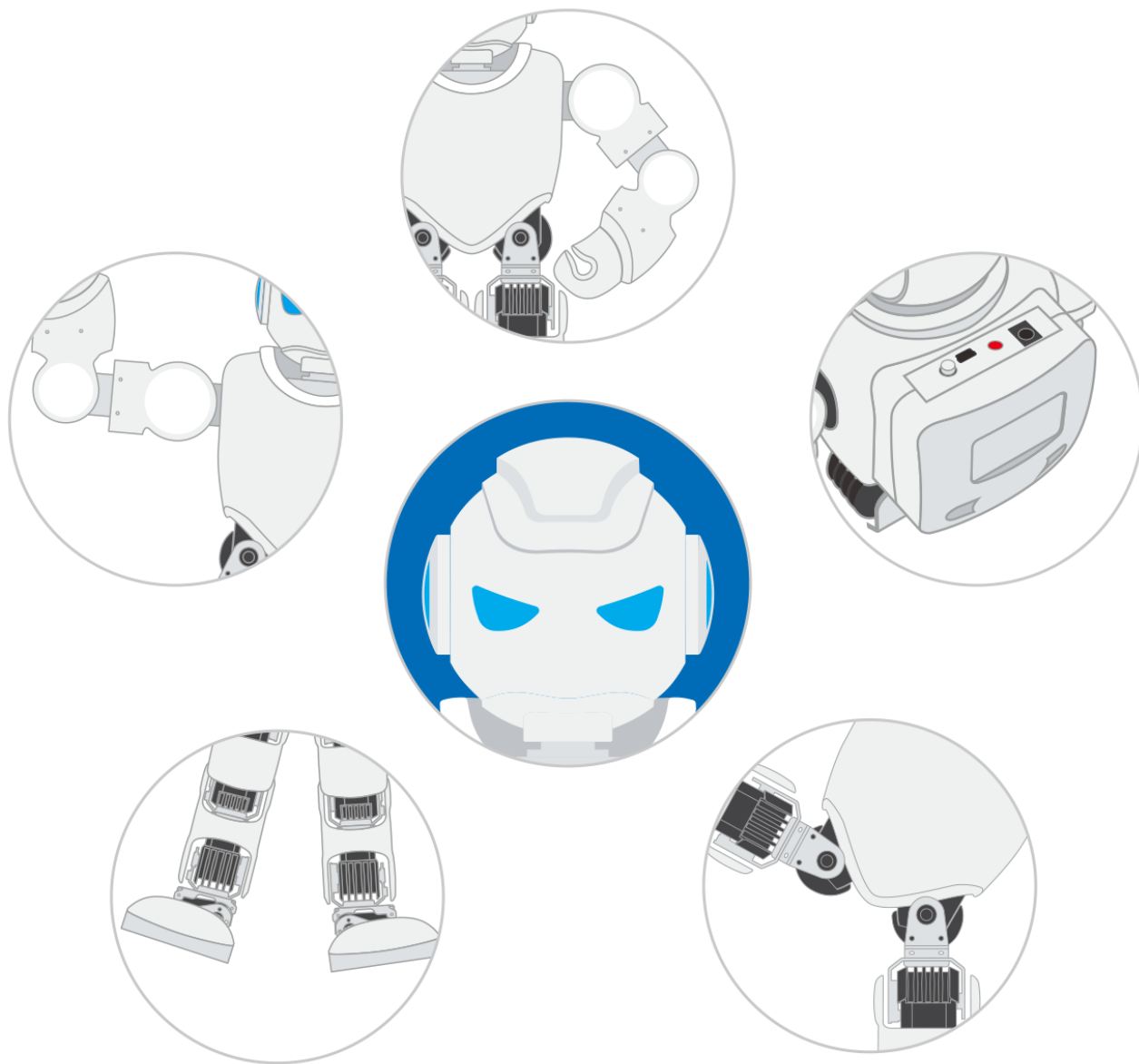
 Предупреждение о неправильном использовании:



01

## Знакомьтесь-Ваш новый друг Alpha 1 Pro

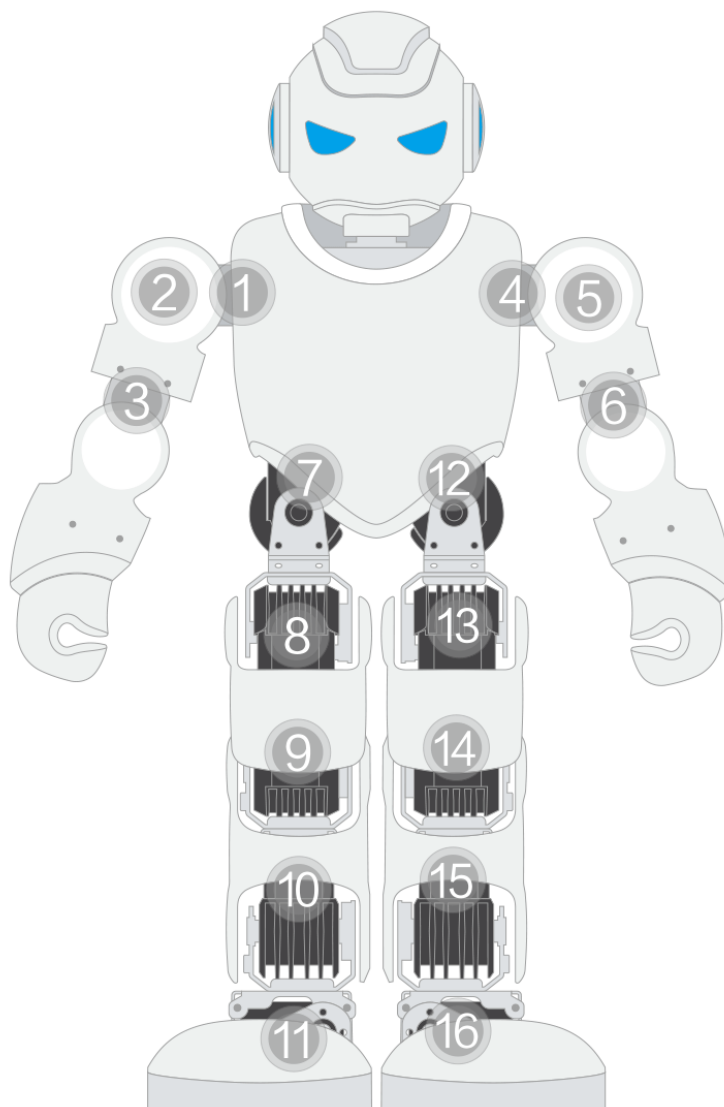
В настоящем руководстве дается основная информация об Alpha 1 Pro с целью предоставления краткого обзора и введения. В нем также дается руководство по быстрой сборке и использованию приложения.



## 02

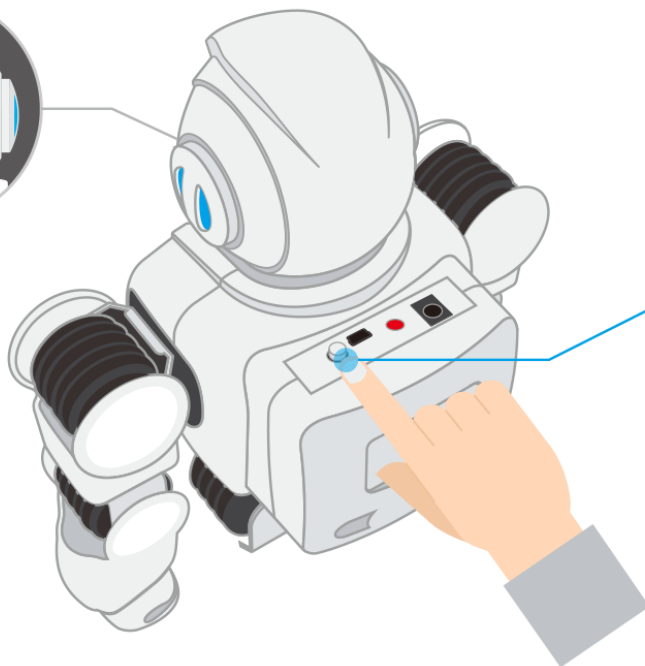
## Схема сервоприводов в Alpha

В Alpha 1 Pro всего 16 сервоприводов, что эквивалентно количеству суставов тела человека. Это позволяет Alpha достаточно точно двигаться, выполнять различные удивительные трюки и осуществлять человекоподобную имитацию.



03

## Включение/выключение электропитания (On/Off)

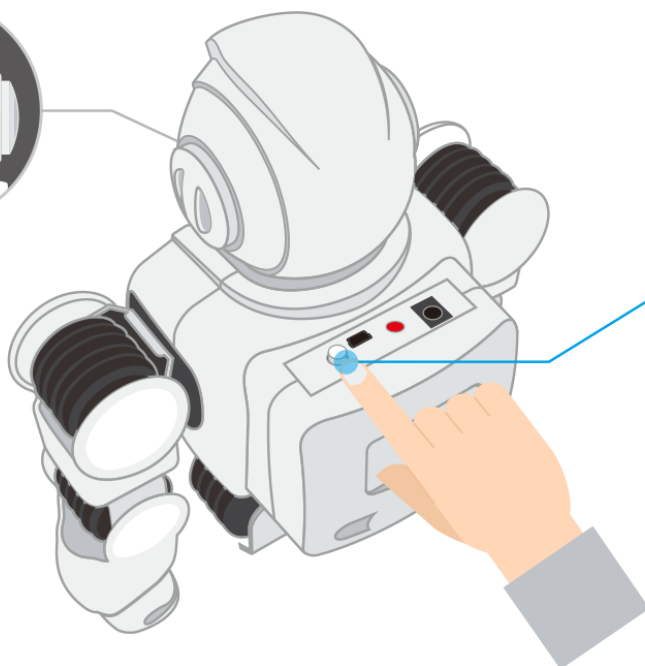


Включение электропитания:  
Нажмите и удерживайте  
"ON/OFF" около 3 секунд.  
Если светодиоды в глазах  
Alpha синие, то он успешно  
включился.



**Внимание:**

После запуска не двигайте  
Alpha силой, так как это  
может привести к  
повреждению суставов,  
которые уже работают.



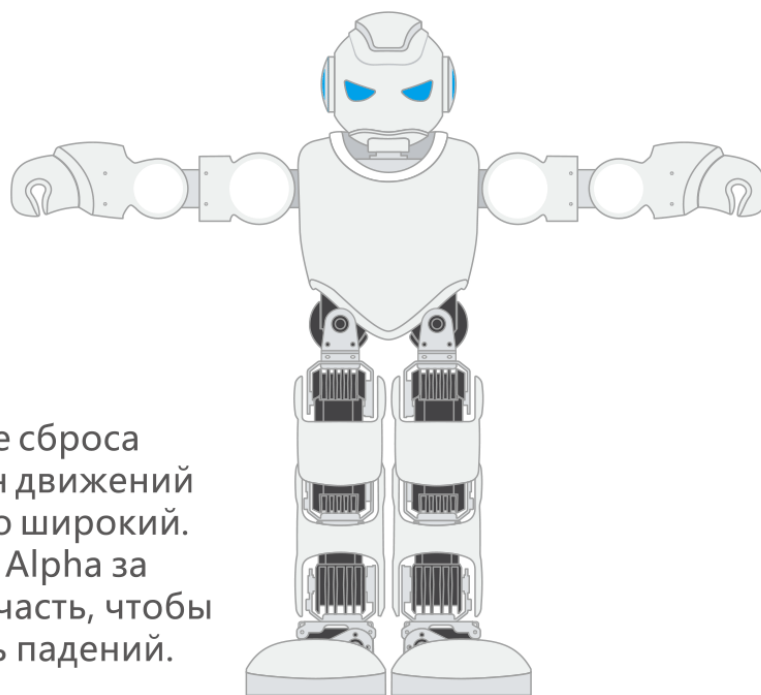
Выключение электропитания:  
Нажмите и удерживайте  
"ON/OFF" около 3 секунд. Если  
светодиоды в глазах Alpha  
погасли, то он успешно  
выключился.

## 04 Приступим

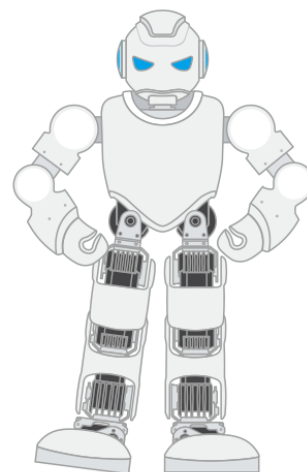
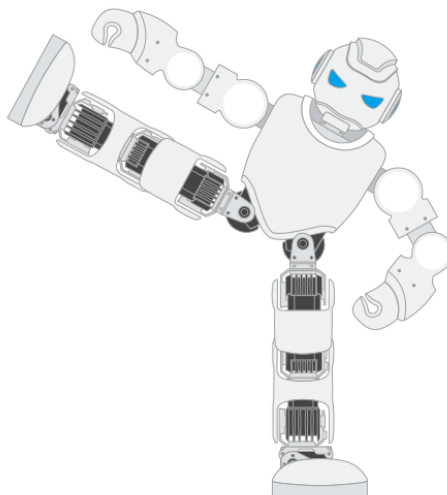
После запуска Alpha в режиме сброса, стоит в положении "ноги вместе" и обе руки вытянуты (как показано на рисунке слева).



В режиме сброса диапазон движений довольно широкий. Держите Alpha за заднюю часть, чтобы избежать падений.



Два раза кликните "ON/OFF" в режиме сброса, чтобы Alpha представился и выполнил действия, что длится примерно 1 минуту, и продемонстрировал свои функции.

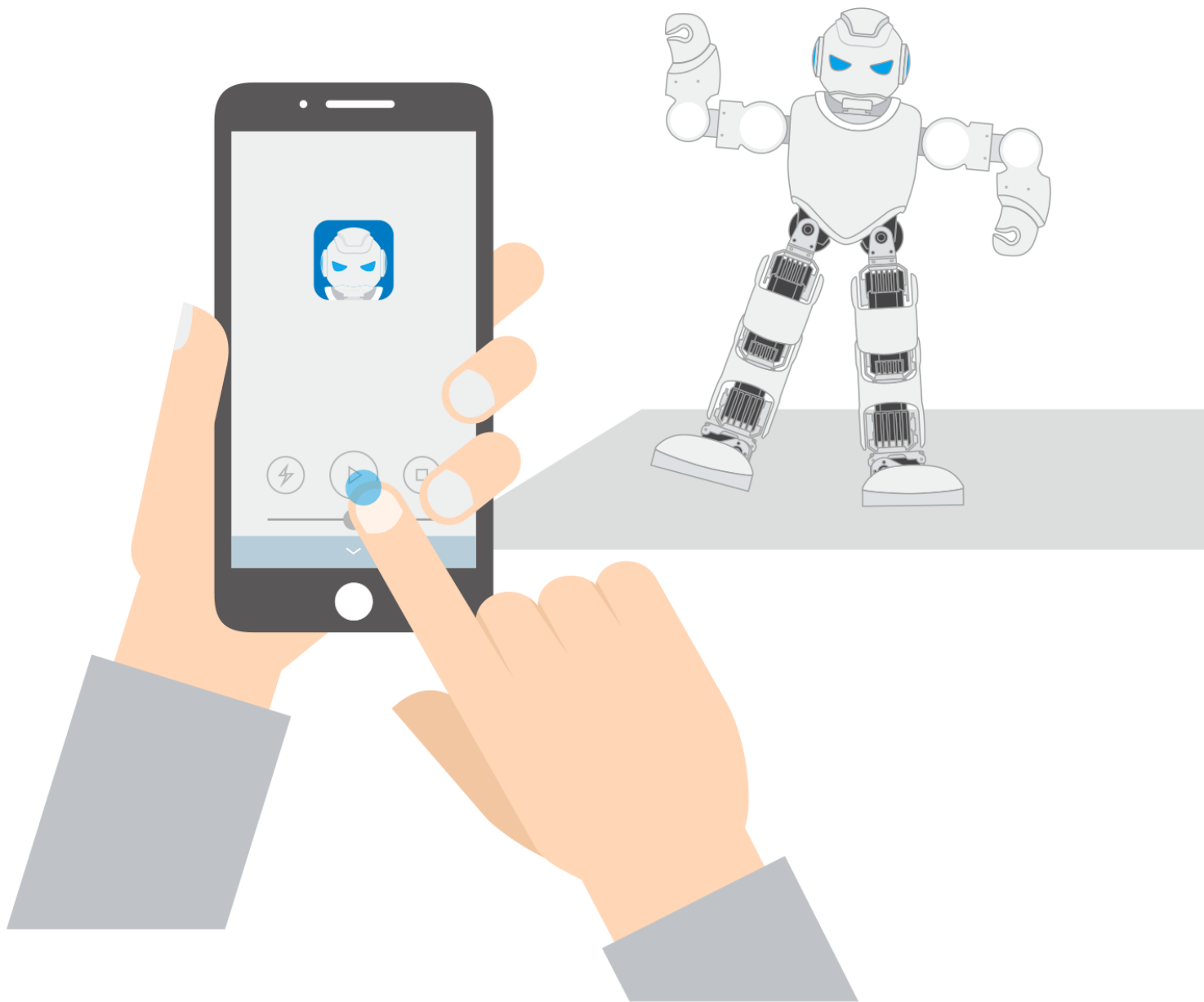


- Два раза кликните

# 05

## Инструкция по управлению Alpha с мобильного телефона

Роботом серии Alpha можно управлять дистанционно с помощью мобильного приложения, загружать готовые движения или создавать свои.





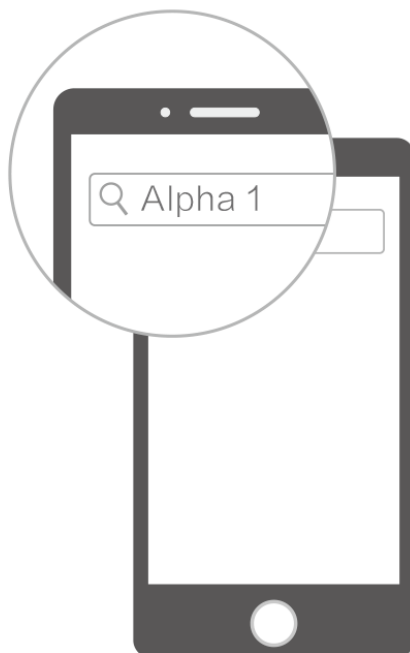
## 5.1 Инструкция по управлению Alpha с мобильного телефона

### 1. Загрузка приложения для мобильного телефона.

а. Отсканируйте QR-код ниже. Загрузите и установите приложение.



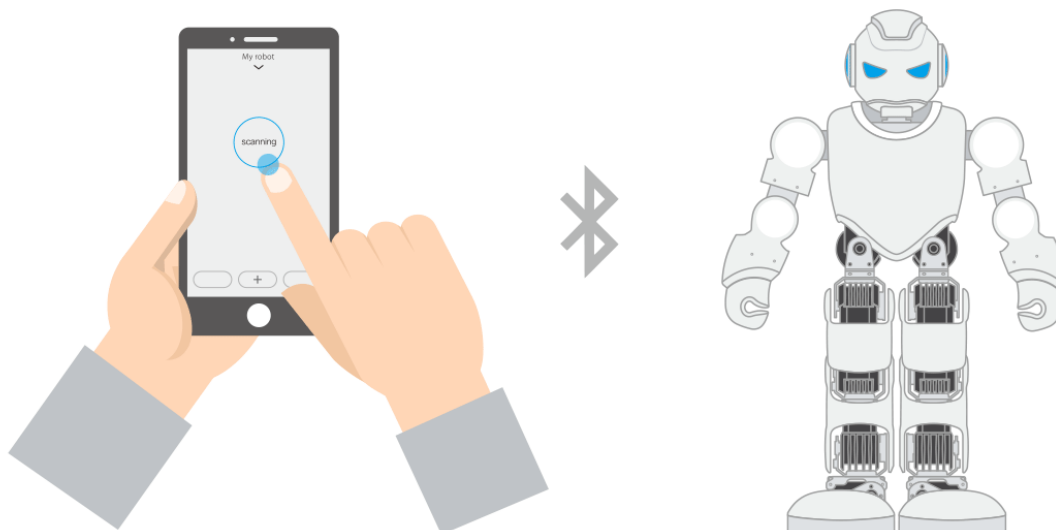
б. Найдите "Alpha 1" в магазине приложений App Store (Apple) или Play market (Android) и установите приложение. Подключите приложение к Alpha.



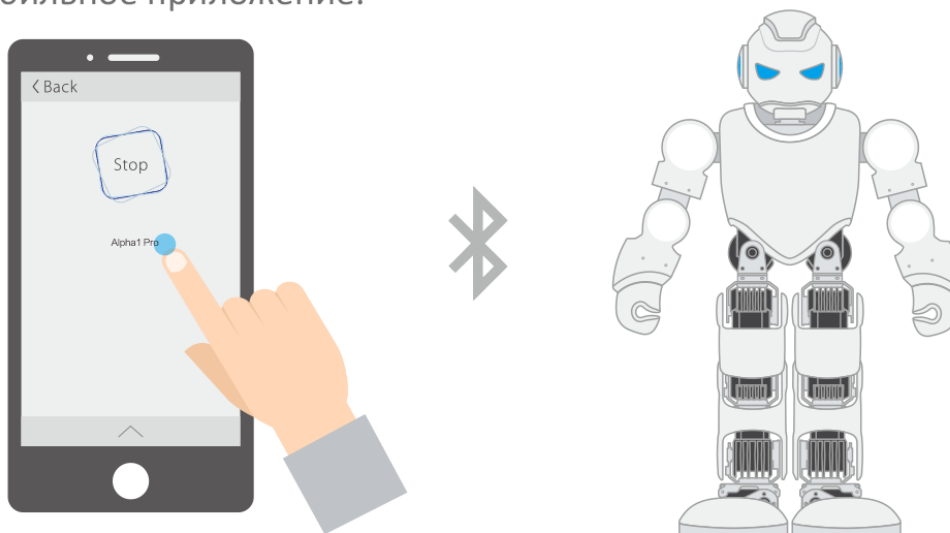
## 5.2 Инструкция по управлению Alpha с мобильного телефона

### 2. Подключение к Alpha

Шаг 1: Включите Bluetooth мобильного телефона и кликните "Click to Scan" (Сканировать) в приложении "Alpha 1". Мобильный телефон начнет искать Alpha.

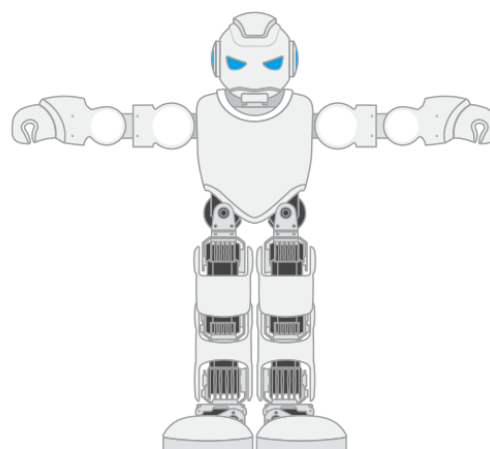
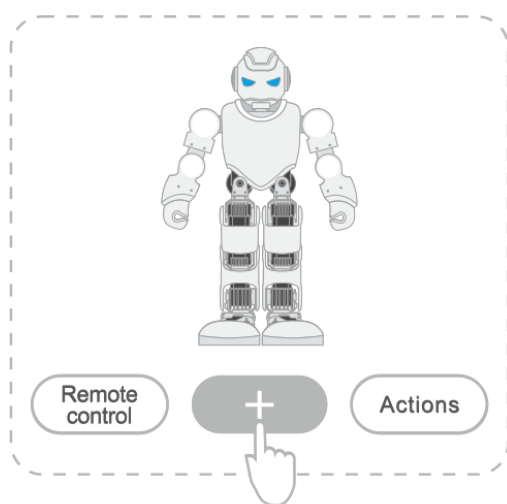


Шаг 2: После сканирования выберите Alpha и кликните "Connect" (Подключить). После того, как услышите гудок, который означает, что Alpha успешно подключен к вашему мобильному устройству, теперь вы можете управлять им, используя мобильное приложение.



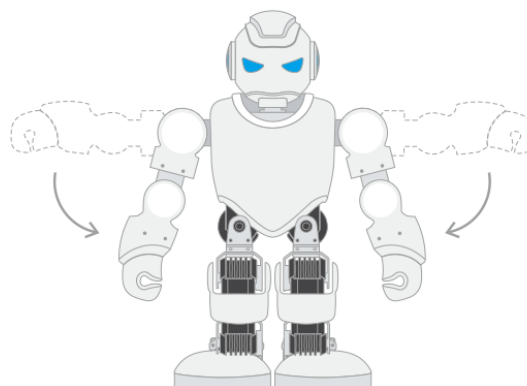
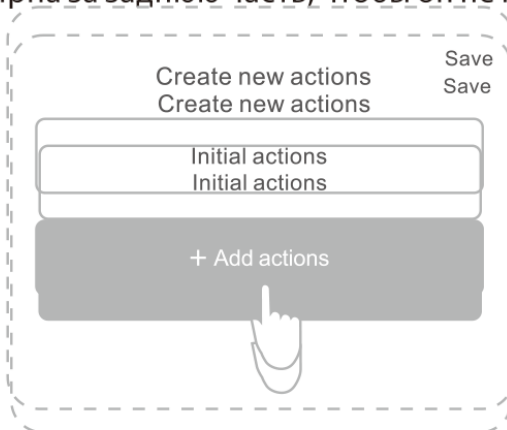
Приложение Alpha 1 для мобильных телефонов имеют функцию программирования действий. Вы можете использовать мобильный телефон для создания новых действий для Alpha. Итак, создайте простое действие "помахать рукой", выполнив следующие шаги, описанные ниже.

Шаг 1: Кликните кнопку "+" в установленном приложении "Alpha 1" и перейдите на страницу "Create Action" (Создать действие).



Шаг 2: Держите Alpha рукой за заднюю часть и кликните "Add Action" (Добавить действие). Затем Alpha перейдет в режим создания действия.

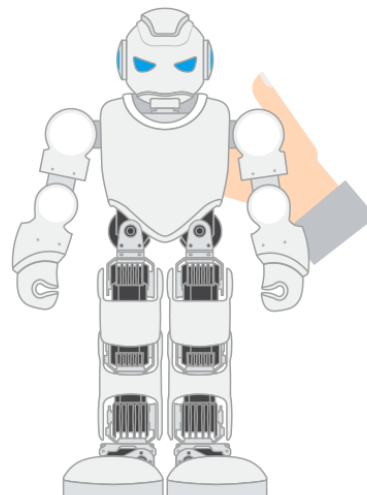
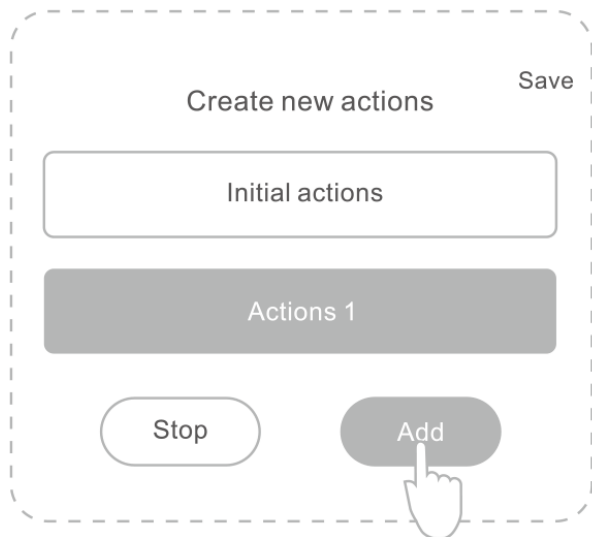
**Внимание:** Все суставы Alpha сейчас расслабятся, и Alpha может упасть. Вы должны держать Alpha за заднюю часть, чтобы он не повредился при падении.



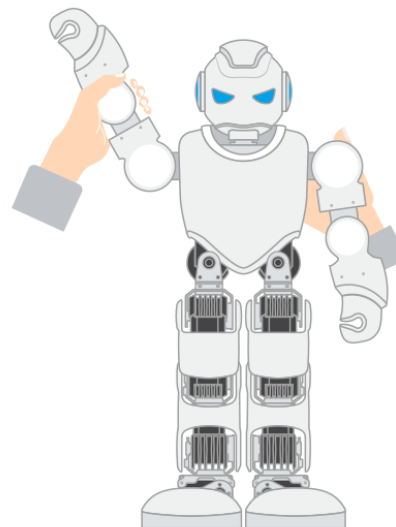
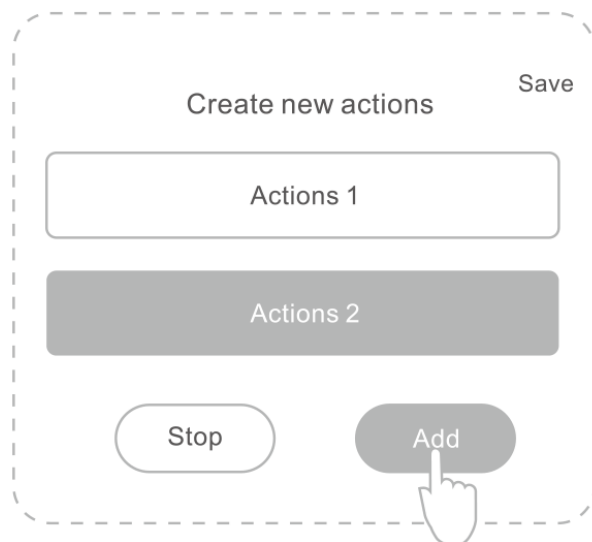
## 6.1 Инструкция по созданию новых действий

Внимание: Не прилагайте слишком много силы при регулировке суставов Alpha, чтобы не повредить его.

Шаг 3: Помогите Alpha встать, удерживая его за заднюю часть и кликните "Add" (Добавить).

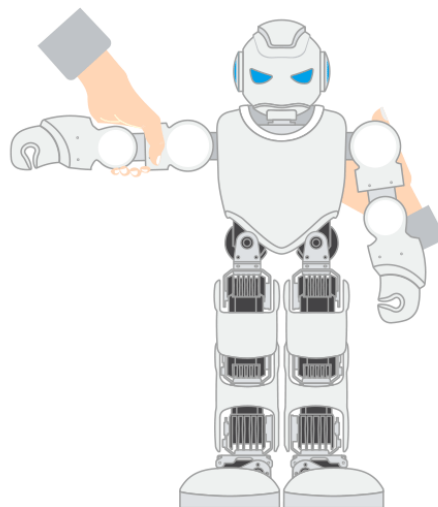
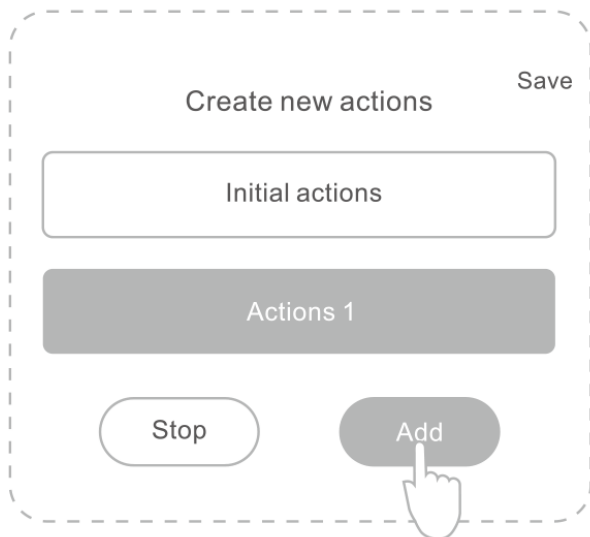


Шаг 4: Поднимите руки Alpha и кликните "Add" (Добавить).

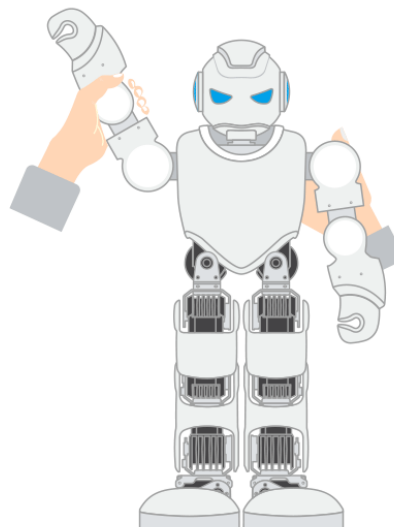
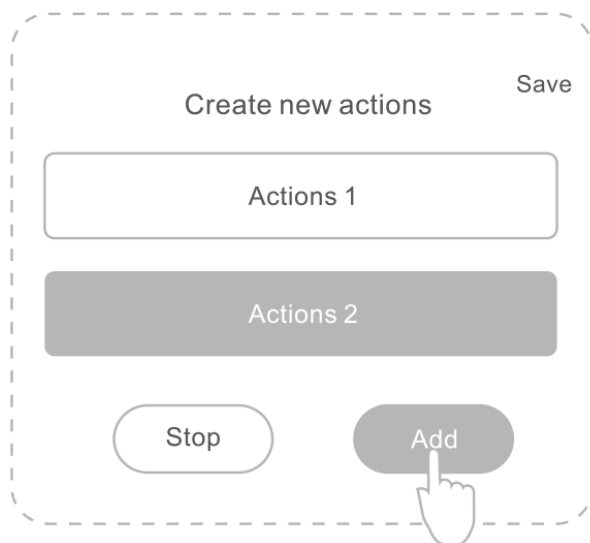


## 6.2 Инструкция по созданию новых действий

Шаг 5: Вытяните руки Alpha вперед и кликните "Add" (Добавить).



Шаг 6: Поднимите руки Alpha вверх и кликните "Add" (Добавить), чтобы создать действие "Hand Wave" (помахать рукой);

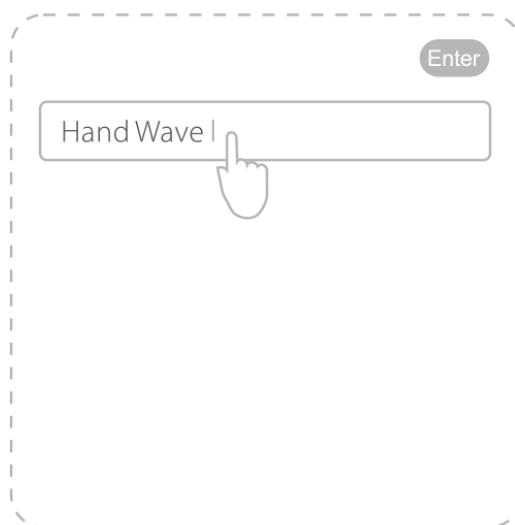


## 6.2 Инструкция по созданию новых действий

Шаг 7: Перестаньте добавлять и кликните “Play” (Воспроизведение). Сейчас Alpha может выполнить действие “Hand Wave” (помахать рукой), которое только что создано. А вы можете создавать другие действия Alpha, используя свое воображение.



Шаг 8: Кликните кнопку “Save” (Сохранить), чтобы дать название вновь созданному действию и подтвердить, что оно сохранено. После сохранения действие будет сохранено в “My New Actions” (Мои новые действия) под “Action” (Действие). В следующий раз вы можете сразу выбрать его и кликнуть, чтобы использовать.



\* Скриншоты в данном руководстве представлены только с информационной целью, так как приложение будет постоянно обновляться. Конкретные ситуации будут соответствовать текущей версии приложения.

## ПО по программированию действия для ПК

Для создания более интересных действий используйте ПО по программированию действия для ПК.

ПО по программированию действий для ПК поддерживается системами Win XP, Win 7, Win 8, Win 10, и системами Mac, его можно загрузить из раздела "Service and Technology" с сайта [www.ubtAlpha.com](http://www.ubtAlpha.com).

### Четыре основные особенности ПО по программированию действий для ПК:



**добавление музыки:**  
создание действий под музыку;



**создание действий:**  
создание действие регулировкой суставов Alpha;



**редактирование 3D-моделирования:**  
редактирование простых действий, когда Alpha не подключен;



**демонстрация моделирования действий:**  
предварительный просмотр действий, созданных, когда Alpha не подключен.