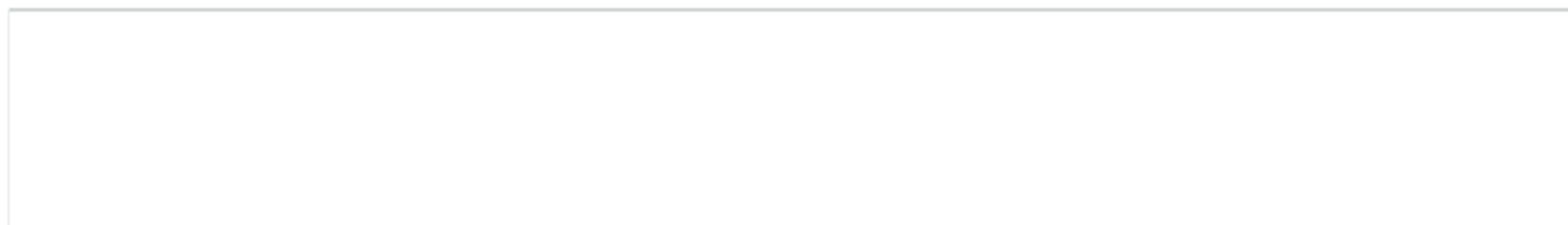




Краткое руководство по установке

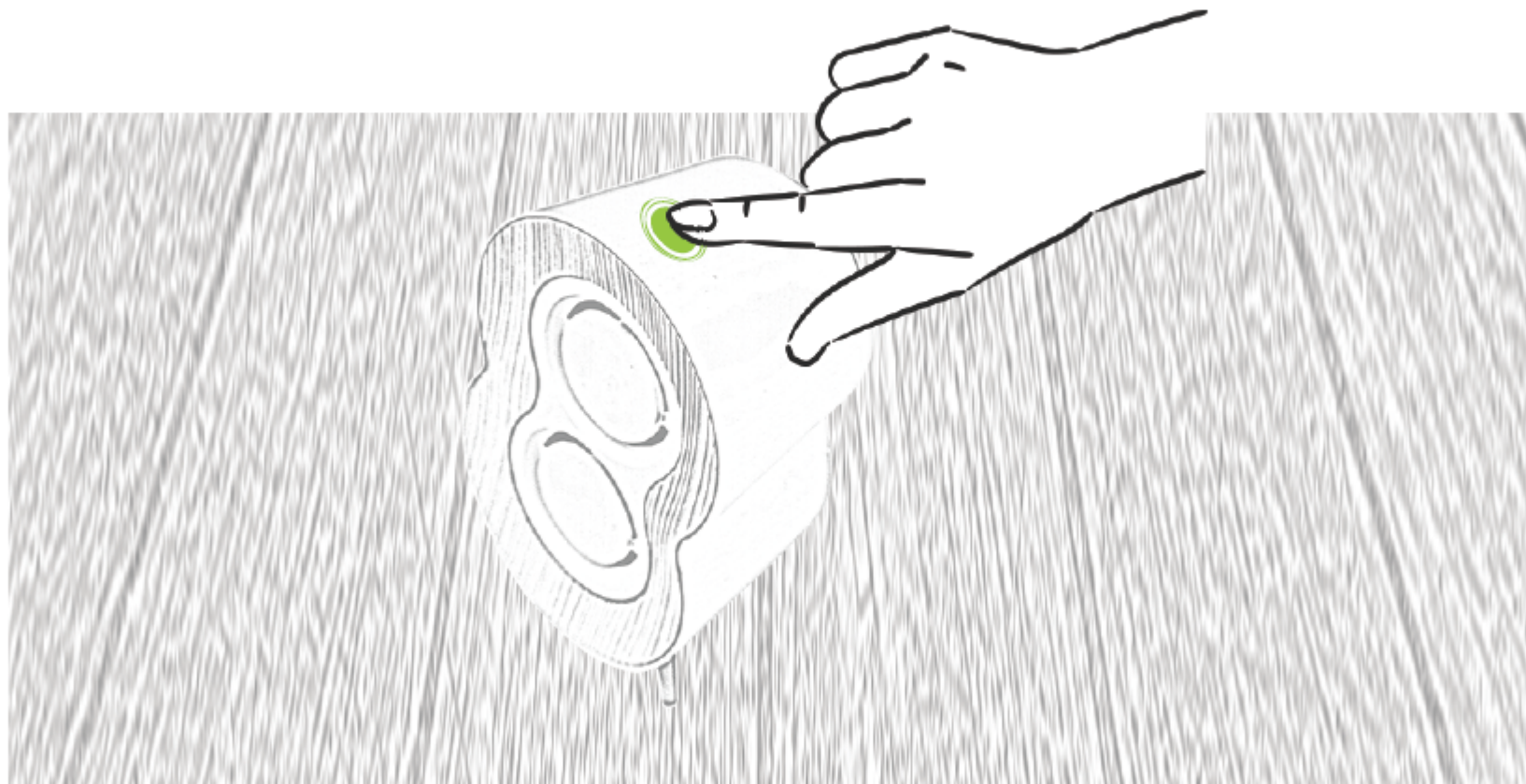


Спасибо
за выбор AromaCare





Нажмите на кнопку ON/OFF, чтобы начать



Устройство не включается? Зарядите его с помощью зарядного устройства micro USB

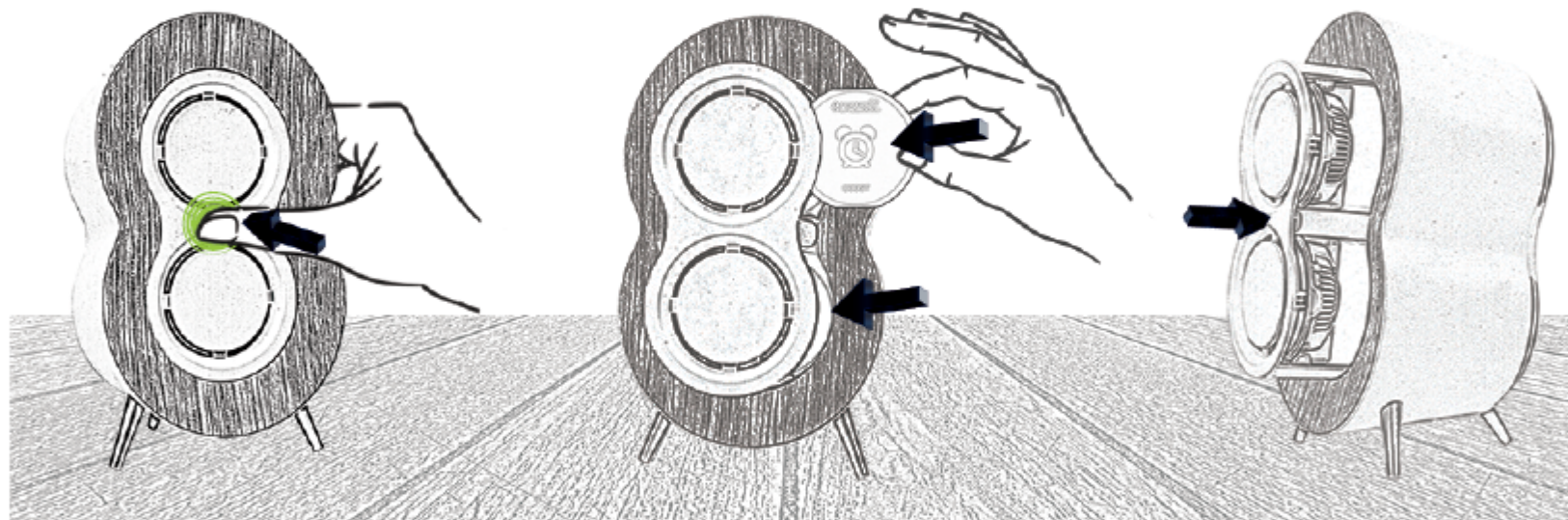
2

Вставьте одну или две капсулы

1 Откройте выдвижной отсек для капсул, нажав на его центральную часть

2 Вставьте капсулу горизонтально, держа ее за ручку

3 Закройте выдвижной отсек, нажав на его центральную часть

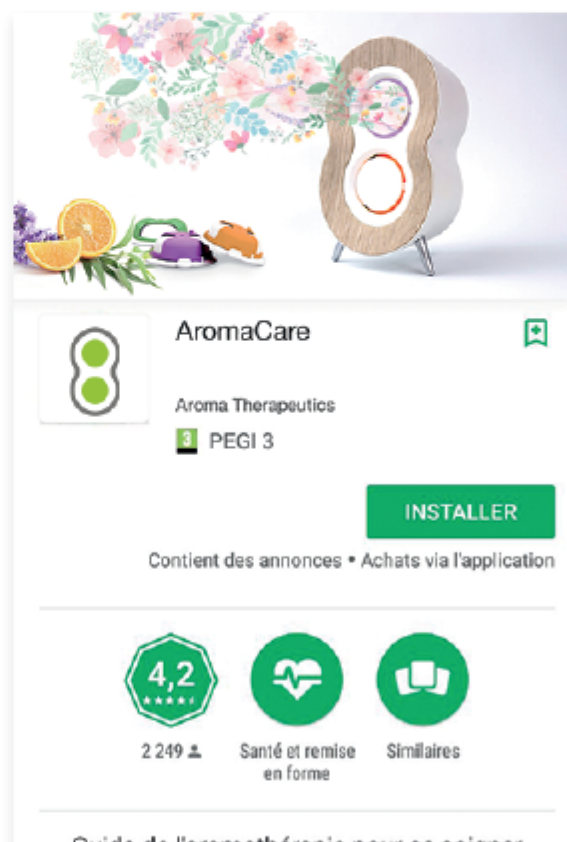
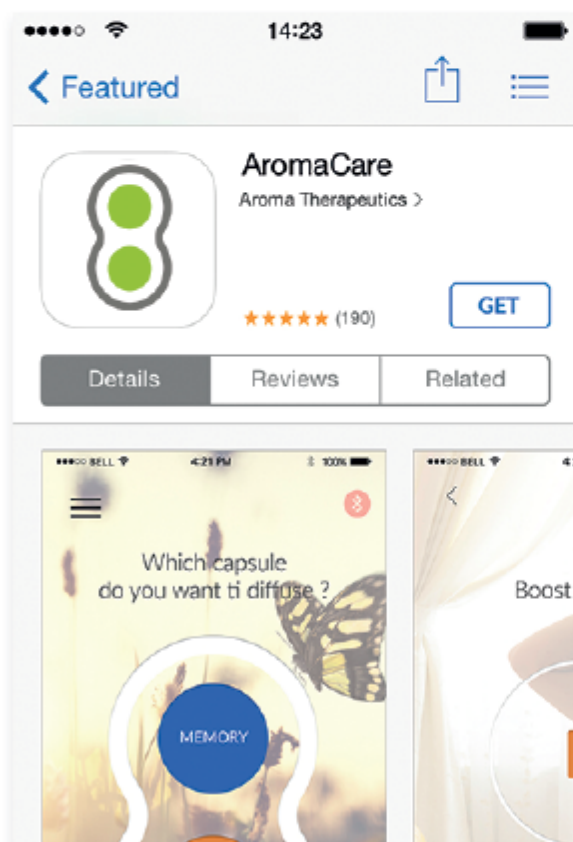


Не снимайте цветную крышку капсулы. Капсулы открываются и закрываются автоматически.



Установите приложение AromaCare

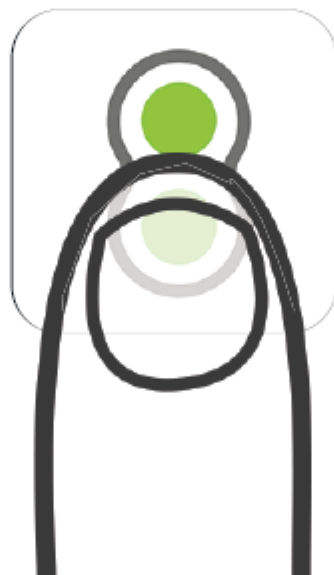
Нажмите на значок App Store (iPhone) или Play Store (Android), задайте поиск «AromaCare», затем установите приложение





Запустите приложение AromaCare

Нажмите на значок приложения AromaCare и следуйте инструкциям в Вашем телефоне

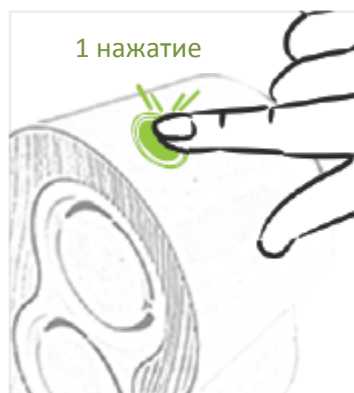


Активируйте Bluetooth: IOS & Android > Settings > Bluetooth > Yes и соедините устройства



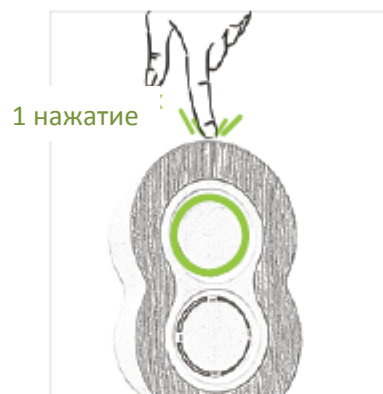
Ручной режим

Вы можете начинать сеансы ароматерапии без приложения, просто нажав кнопку ON/OFF на устройстве



1 Включите диффузор

Включите диффузор одним нажатием. Верхний светодиодный индикатор начнет мигать.



2 Выберите капсулу

Выберите капсулу нажатием кнопки. Индикатор выбранной капсулы загорится.



3 Начните сеанс

После выбора капсулы нажмите на кнопку и удерживайте ее 2 секунды, чтобы начать сеанс



4 Пауза и остановка

Чтобы приостановить работу AromaCare, снова нажмите на кнопку. Чтобы выключить устройство, удерживайте кнопку 5 секунд.

Диффузия не началась? Возможны 3 причины:

- В диффузоре нет капсулы
- Капсула пустая (после 10 сеансов)
- Устройство разрядилось, подключите его к электросети



Вопросы и ответы

Могу ли я использовать 2 устройства AromaCare?

Да, но не одновременно – Вы должны отсоединиться от первого устройства, чтобы соединиться со вторым.

Когда я управляю AromaCare вручную, регистрируется ли в приложении информация о потреблении?

Если Вы создали аккаунт в приложении, вся информация регистрируется, даже в случае ручного управления диффузором.

Можно ли проводить сеанс с двумя капсулами одновременно?

Нет, капсулы можно использовать только по одной.

Но запрограммировать можно использование 2-х капсул: например, одной капсулы для сна и одной – для пробуждения.



Полезная информация



НАТУРАЛЬНЫЕ МАСЛА

На 100% чистые органические эфирные масла



СУХАЯ ДИФфуЗИЯ

В воздухе не остается микроскопических капель



ПОВТОРНОЕ ИСПОЛЬЗОВАНИЕ

Каждой капсулы хватит на десять 20-минутных сеансов



ПЛАНИРОВАНИЕ

Запрограммируйте Ваши сеансы на нужное время



ТИШИНА

Тихая и незаметная диффузия



ПЕРСОНАЛЬНОЕ УСТРОЙСТВО

Диффузор для персональных сеансов ароматерапии



КОНТРОЛЬ РАСХОДА

Следите за тем, сколько сеансов осталось в каждой капсуле



ПРОГРАММЫ

Для каждой капсулы есть особая программа диффузии



РЕКОМЕНДАЦИИ

Следуйте рекомендациям наших ароматерапевтов

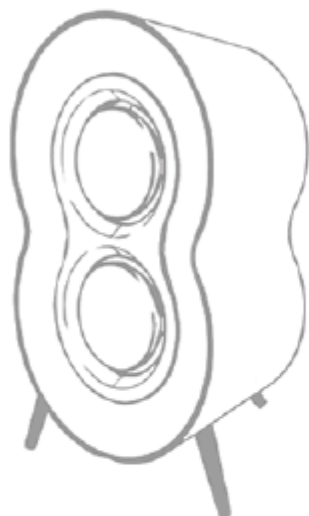


ГЕРМЕТИЧНОСТЬ

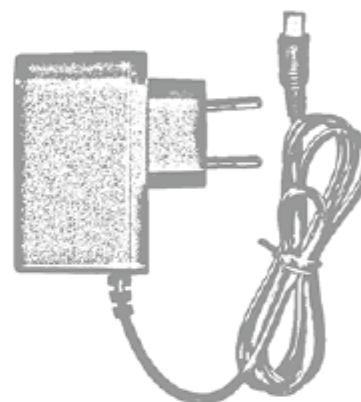
Автоматическое открытие/ закрытие благодаря патентованной системе

Комплектация

1 AromaCare



1 зарядное устройство
micro USB



2 капсулы



БОДРОСТЬ



СОН

Откройте для себя весь спектр ароматов



СОН

Капсула СОН для улучшения сна



БОДРОСТЬ

Капсула БОДРОСТЬ для пробуждения и получения заряда энергии



ПАМЯТЬ

Капсула ПАМЯТЬ для улучшения концентрации



ГОЛОВНАЯ БОЛЬ

Капсула ГОЛОВНАЯ БОЛЬ от мигрени



БЕЛАЯ КАПСУЛА (продается отдельно)
БЕЛАЯ капсула поставляется в комплекте с наполнителем, в который Вы можете добавлять собственные эфирные масла для проведения сеансов.



ДЗЕН

Капсула ДЗЕН для релаксации и снятия стресса



ДЫХАНИЕ

Капсула ДЫХАНИЕ для освобождения легких



ПЫЛЬЦА

Капсула ПЫЛЬЦА для борьбы с аллергией



ОЧИЩЕНИЕ

Капсула ОЧИЩЕНИЕ для очищения воздуха