

# Прочтите перед использованием

Пожалуйста, в целях правильного и безопасного использования устройства, прежде чем приступать к работе с ним, изучите руководство.

- Внешний вид устройства может отличаться от изображений в данном руководстве. Содержимое может изменяться без предварительного уведомления.
- Перед использованием беспроводного зарядного устройства убедитесь, что оно совместимо с вашим устройством.

## Обозначения, используемые в данном руководстве



**Предостережение** — ситуации, которые могут привести к получению травмы вами или кем-либо из окружающих



**Внимание** — ситуации, которые могут привести к повреждению устройства или другого оборудования



**Примечание** — примечания, советы или дополнительные сведения

# Начало работы

## Комплект поставки

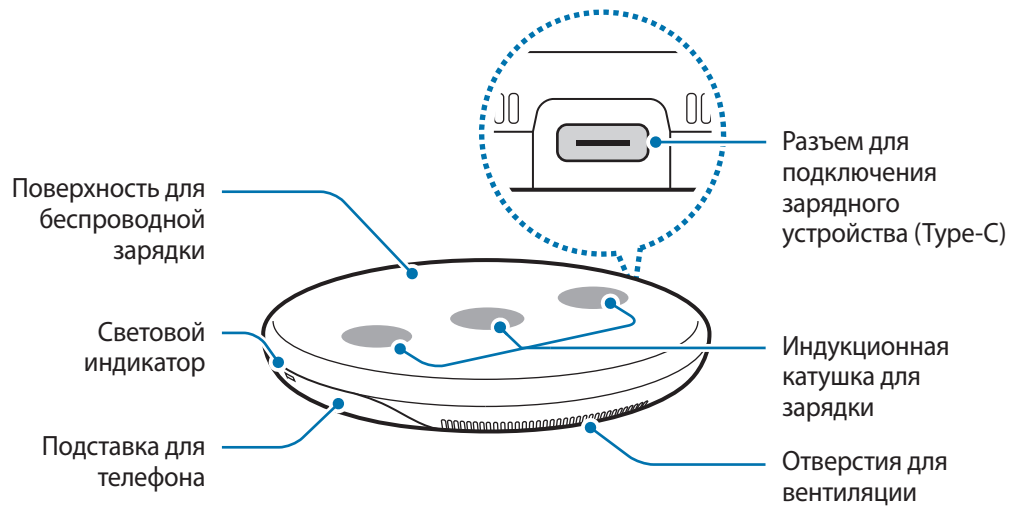
В комплект поставки входят следующие компоненты:

- Беспроводное зарядное устройство
- Краткое руководство



- Специальные крышки и чехлы для беспроводной зарядки не поставляются в комплекте.
- Комплект поставки и набор доступных аксессуаров могут различаться в разных регионах и определяются поставщиком услуг.
- Поставляемые аксессуары предназначены исключительно для данного устройства и могут быть несовместимы с другими устройствами.
- Внешний вид изделий и технические характеристики могут быть изменены без предварительного уведомления.
- Дополнительные аксессуары можно приобрести у местных дилеров компании Samsung. Перед покупкой убедитесь, что они совместимы с вашим устройством.
- Применяйте только аксессуары, рекомендованные компанией Samsung. Использование нереконмендованных аксессуаров может привести к проблемам в работе и сбоям, на которые не распространяется гарантия.
- Доступность любых аксессуаров целиком и полностью зависит от производителя. Дополнительные сведения о доступных аксессуарах см. на веб-сайте Samsung.

## Внешний вид устройства

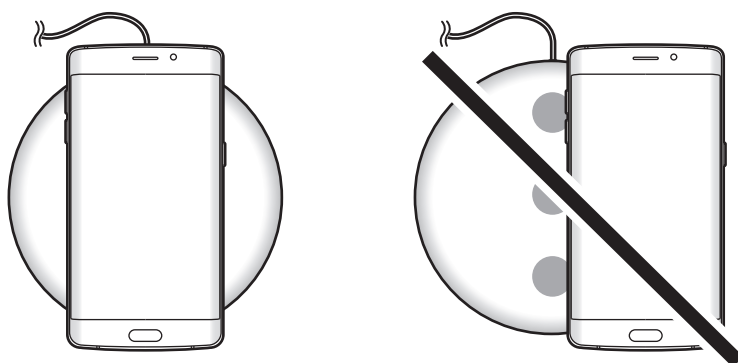


# Использование беспроводного зарядного устройства

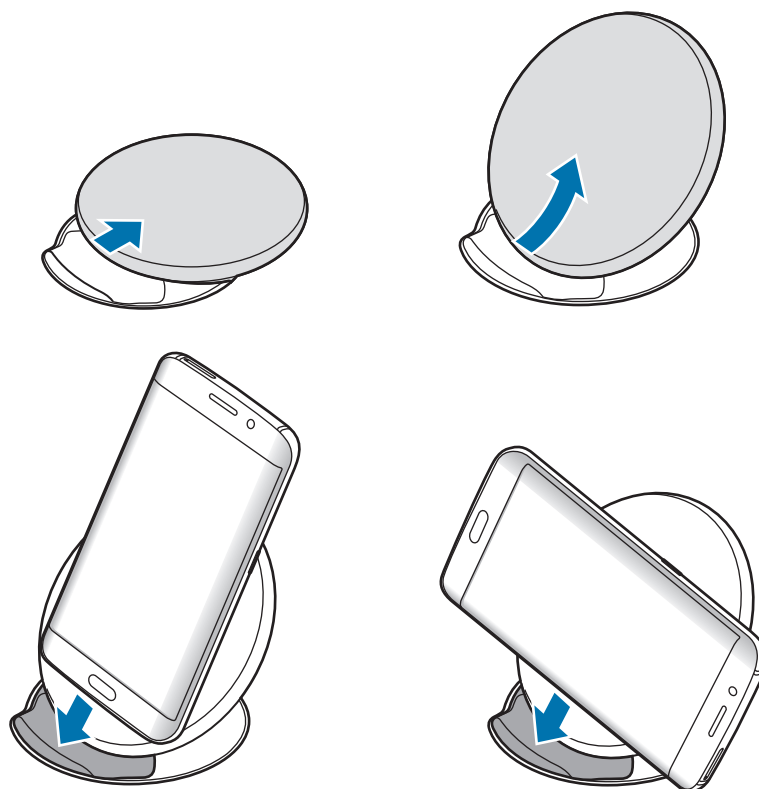
## Зарядка мобильного устройства

### Беспроводная зарядка

- 1 Подключите сетевое зарядное устройство к беспроводному зарядному устройству.  
После правильного подключения сетевого зарядного устройства к беспроводному зарядному устройству световой индикатор замигает синим, зеленым и голубым, а затем выключится.
- 2 Поместите мобильное устройство, поддерживающее функцию беспроводной зарядки, на поверхность для беспроводной зарядки.  
Проверьте, отображается ли на экране мобильного устройства значок зарядки, который сообщает о состоянии зарядки.



Мобильное устройство можно также заряжать, когда оно размещено на подставке для телефона. Сдвиньте поверхность для беспроводной зарядки назад, чтобы разложить подставку для телефона. Затем переведите поверхность для беспроводной зарядки вверх в соответствующее наклонное положение и поместите мобильное устройство на подставку для телефона.



Зарядка начнется как только установится контакт между поверхностью для беспроводной зарядки и индукционной катушкой для беспроводной зарядки мобильного устройства.

**3** После полной зарядки мобильного устройства снимите его с беспроводного зарядного устройства.



- Используйте только одобренные компанией Samsung сетевые зарядные устройства с выходными характеристиками соответствующими номинальному напряжению питания устройства.
- Не помещайте какие-либо посторонние предметы, такие как металлические объекты, магниты и карты с магнитной полосой между мобильным устройством и поверхностью для беспроводной зарядки. Мобильное устройство может не заряжаться должным образом или может повредиться вследствие перегрева.



Берегите пальцы при смене угла поверхности для беспроводной зарядки.



- В зависимости от модели приобретенного беспроводного зарядного устройства возможно потребуется дополнительно приобрести сетевое зарядное устройство.
- Мобильное устройство может заряжаться неправильно в зависимости от положения приемного контура беспроводной зарядки в мобильном устройстве.
- Функция беспроводной зарядки может работать некорректно, если мобильное устройство находится в плотном чехле. Если чехол плотный, снимите его, прежде чем разместить мобильное устройство на беспроводном зарядном устройстве.
- В случае подключения сетевого зарядного устройства к мобильному устройству во время беспроводной зарядки функция беспроводной зарядки недоступна.
- При использовании беспроводного зарядного устройства в местах со слабым сигналом сети прием от нее может быть утерян.
- В целях экономии электроэнергии отключайте зарядное устройство, если оно не используется. Зарядное устройство не оснащено переключателем питания, поэтому его нужно отключать от электрической сети, чтобы прервать процесс зарядки и сэкономить электроэнергию. При использовании сетевого зарядного устройства должно плотно прилегать к электрической розетке и быть легко доступным.

### Быстрая беспроводная зарядка

Для того, чтобы начать быструю беспроводную зарядку, разместите мобильное устройство, которое поддерживает данную функцию, на поверхности для беспроводной зарядки. Дополнительные сведения см. в руководстве пользователя к мобильному устройству.



Используйте только одобренные компанией Samsung зарядные устройства, которые поддерживают быструю зарядку (9 В/1,67 А, 9 В/2 А, 12 В/2,1 А).



Вентилятор внутри зарядного устройства во время быстрой беспроводной зарядки может издавать шум.

## Обозначения светового индикатора

Световой индикатор сообщает о состоянии беспроводного зарядного устройства.

Цвет	Состояние
Синий → Зеленый → Голубой	<ul style="list-style-type: none"><li>• При подключении к электрической сети</li></ul>
Синий	<ul style="list-style-type: none"><li>• Во время зарядки</li></ul>
Зеленый	<ul style="list-style-type: none"><li>• Когда устройство полностью заряжено</li></ul>
Мигает синим	<ul style="list-style-type: none"><li>• При неправильной зарядке вследствие ошибки общего характера</li></ul>
Выключен	<ul style="list-style-type: none"><li>• При отключении мобильного устройства от беспроводного зарядного устройства или отсутствии подключения беспроводного зарядного устройства к электрической розетке</li></ul>



- Если световой индикатор не работает, как описано, отключите зарядное устройство от беспроводного зарядного устройства и подключите его повторно.
- Световой индикатор может работать по-разному в зависимости от модели мобильного устройства и крышки для беспроводной зарядки.

## ИНФОРМАЦИЯ О ПРОДУКТЕ

### Беспроводное зарядное устройство (трансформируемое в подставку) Samsung EP-PG950

предназначено для беспроводной зарядки аккумулятора мобильного устройства по стандарту Qi



Данный продукт  
соответствует  
требованиям  
технических регламентов  
Таможенного союза.

Дополнительную информацию о продукции вы можете узнать у импортера/официального представителя на территории Российской Федерации или на сайте производителя.  
Срок гарантии составляет 6 месяцев с момента приобретения продукта.  
Технические характеристики зарядной панели:  
5.0V = 2.0A; 9.0V = 1.67A  
\* Страна изготовления и дата производства конкретного устройства указана на упаковке изделия

<b>Импортер:</b>	ООО «Самсунг Электроникс Рус Компани», 123242, Россия, г. Москва, Новинский бульвар, д. 31, помещение 1, 2.
<b>Производитель:</b>	Самсунг Электроникс Ко. Лтд.
<b>Юридический адрес производителя:</b>	(Мэтан-донг) 129, Самсунг-ро, Енгтонг-гу, г. Сувон, Кёнги-до, Республика Корея
<b>Адреса заводов*:</b>	"Самсунг Электроникс Ко., Лтд", 94-1, Имсо-Донг, Гуми-Сити, Кунг-Бак, 39388, Республика Корея "Тяньжин Самсунг Телеком Технолоджи Ко., Лтд", Вейву Род, Микроэлектроникс Индастриал Парк ТЕДА, Ксиквин Дистрикт Тяньжин 300385, Китай "Самсунг Электроникс Хуижоу Ко., Лтд.", Ченжианг таун, Хуижоу, провинция Гуангдонг, Китай "Самсунг Электроникс Вьетнам Ко., Лтд.", Промышленный парк Йенпхонг Ай, Йентранг Комьон, округ Йенпхонг, провинция Бэкнинх, Вьетнам "Самсунг Электроникс Вьетнам Тхайнгуен", Промышленный парк Йенбинх I, Донгтиен Комьон, округ Фойен, провинция Тхайнгуен, Вьетнам



## **Авторские права**

© Samsung Electronics, 2017.

Данное руководство защищено международными законами об авторских правах.

Запрещается воспроизводить, распространять, переводить или передавать какие-либо части данного руководства в любой форме и любым способом, электронным или механическим, включая фотокопирование, запись и хранение в любой системе хранения и поиска информации, без предварительного письменного разрешения компании Samsung Electronics.

## **Товарные знаки**

- SAMSUNG и логотип SAMSUNG являются зарегистрированными товарными знаками компании Samsung Electronics.
- Остальные авторские права и товарные знаки являются собственностью их владельцев.