



## Кресло-качалка MamaRoo 4.0





1. Тип товара: кресло-качалка

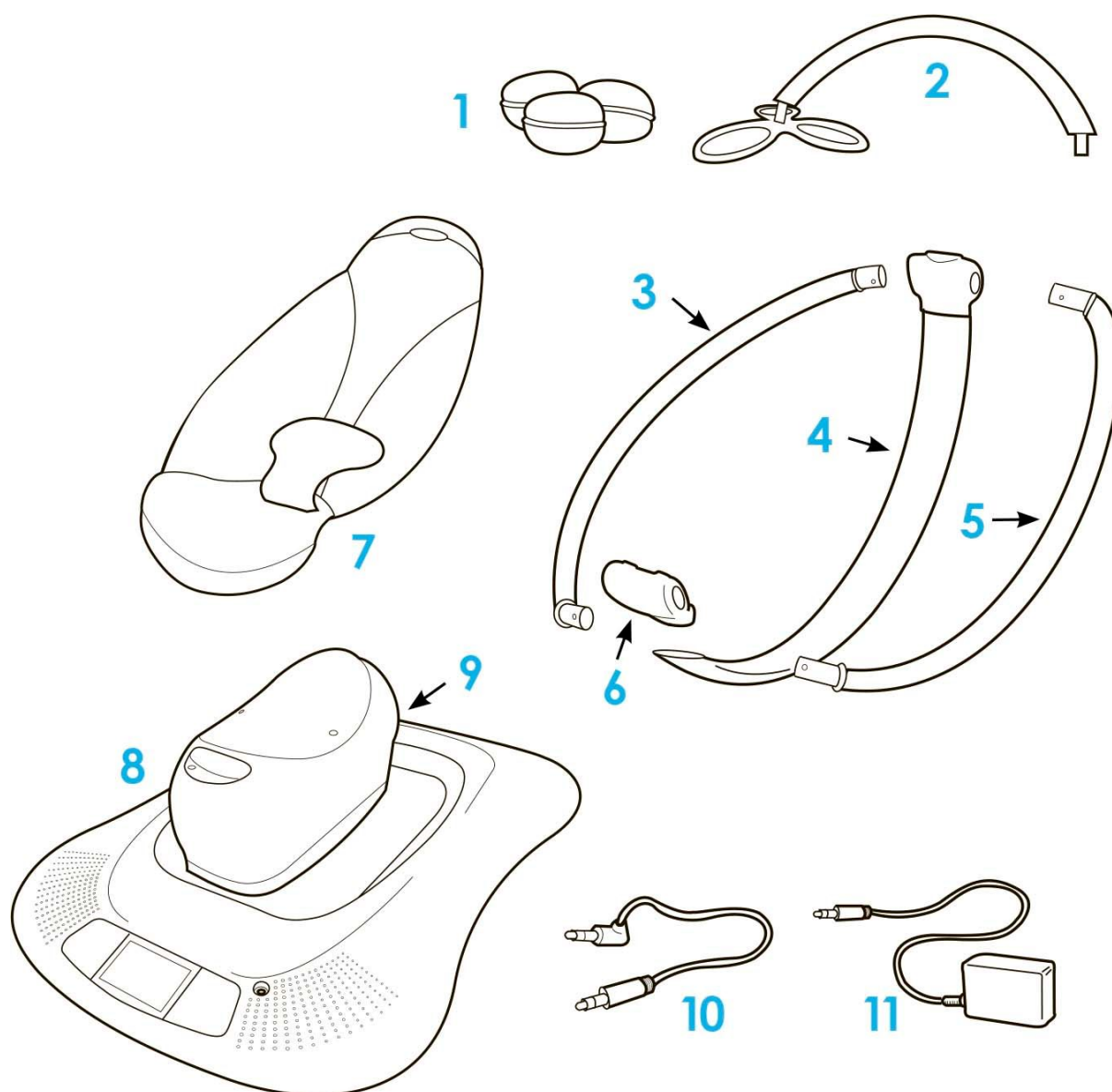
2. Характеристики

- Размеры: 50 х 60 х 85 см
- Вес кресла: 6,5 кг
- Гарантия: 1 год
- Страна-разработчик: США
- Страна-изготовитель: Китай
- Возраст: с рождения
- Вес ребенка: не более 11,3 кг



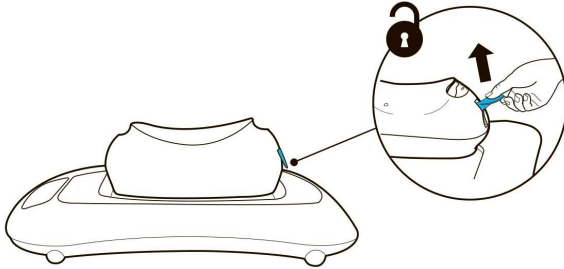
### 3. Использование устройства

#### ➤ Детали

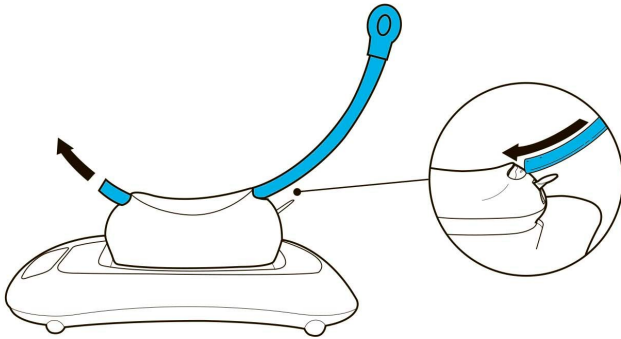


➤ Сборка

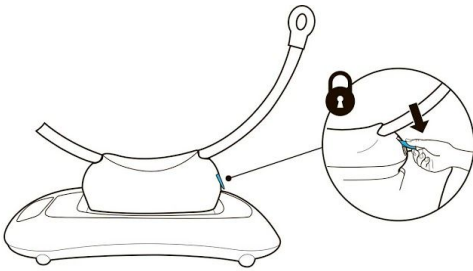
1



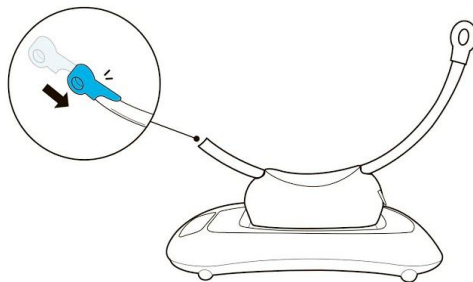
2



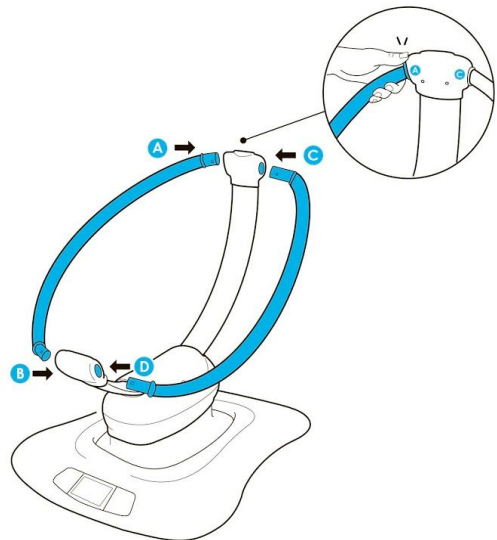
3

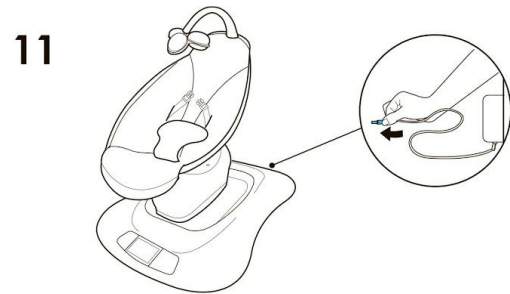
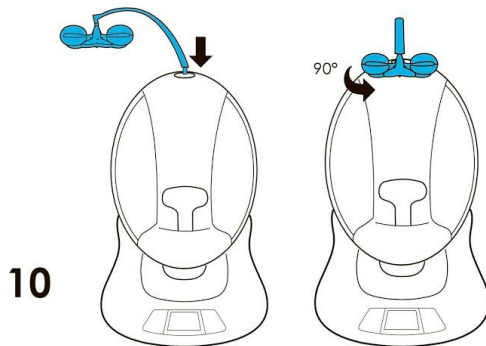
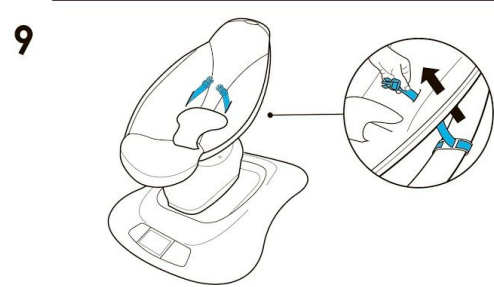
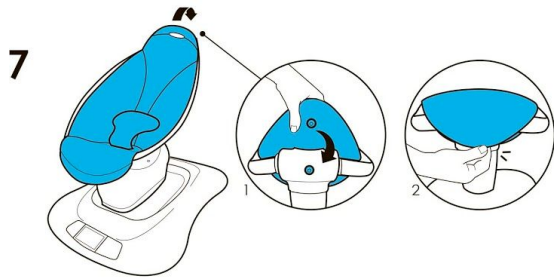
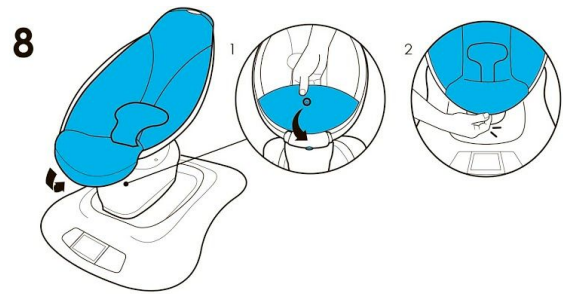
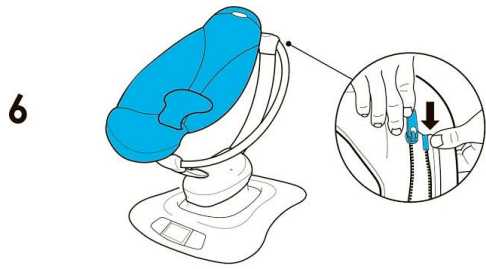


4

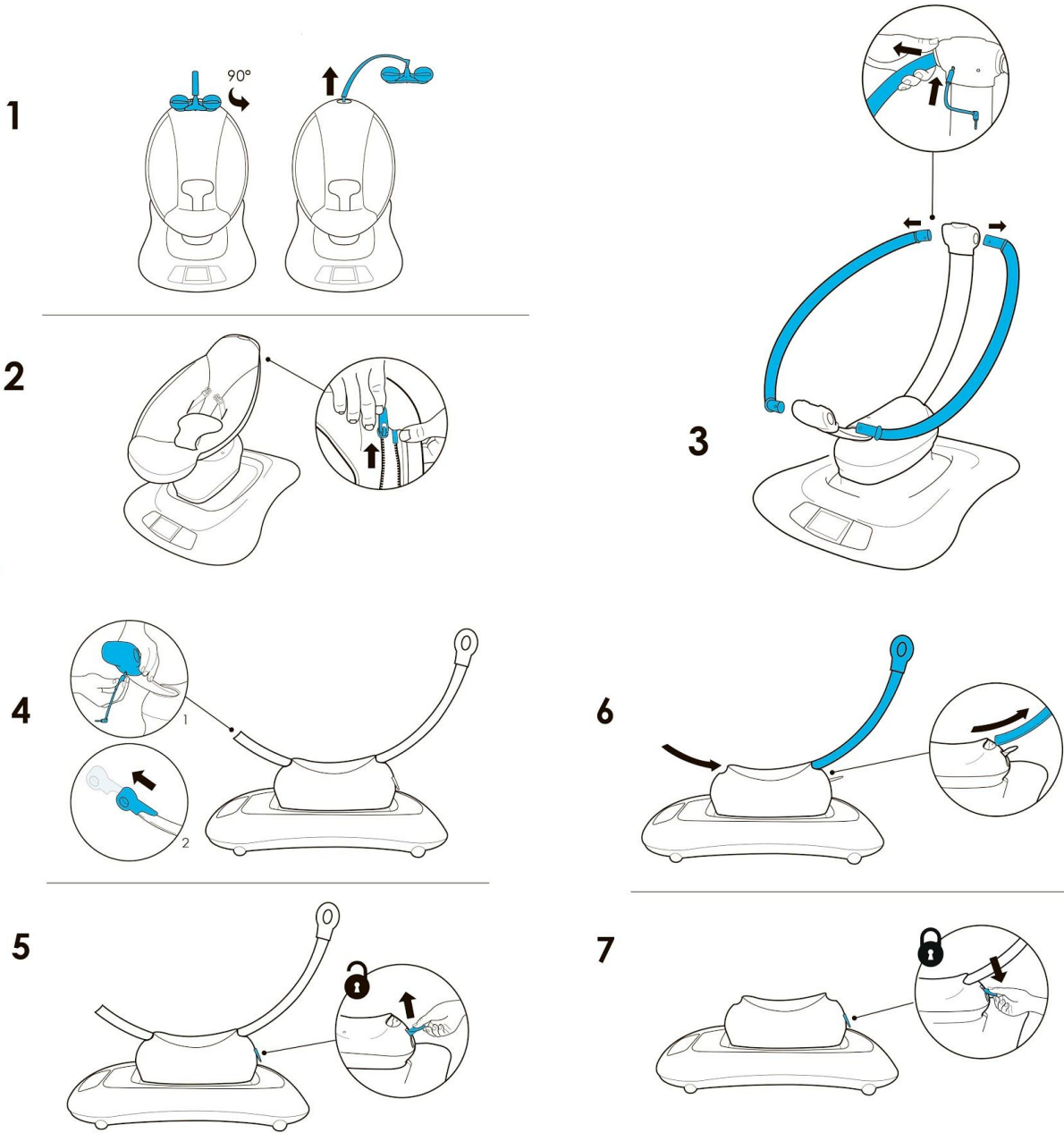


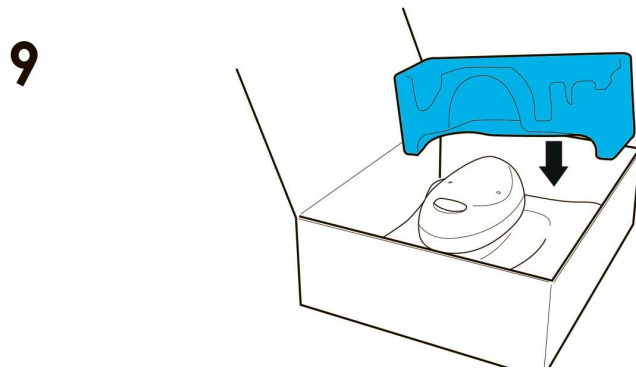
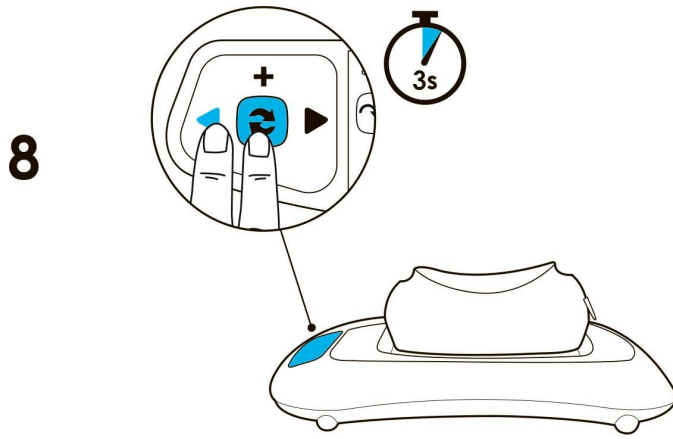
5



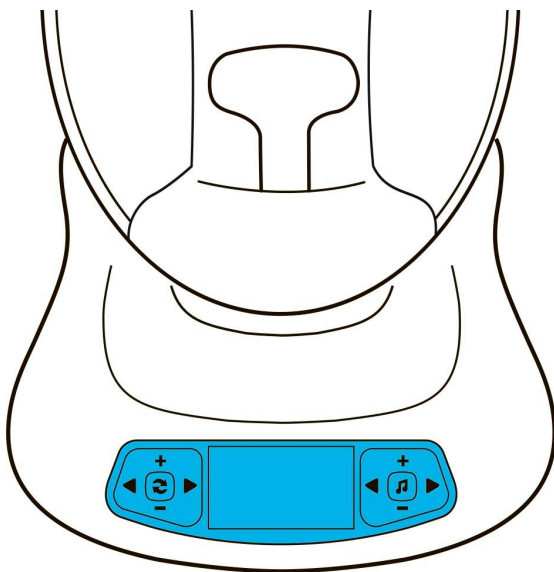


➤ Разборка

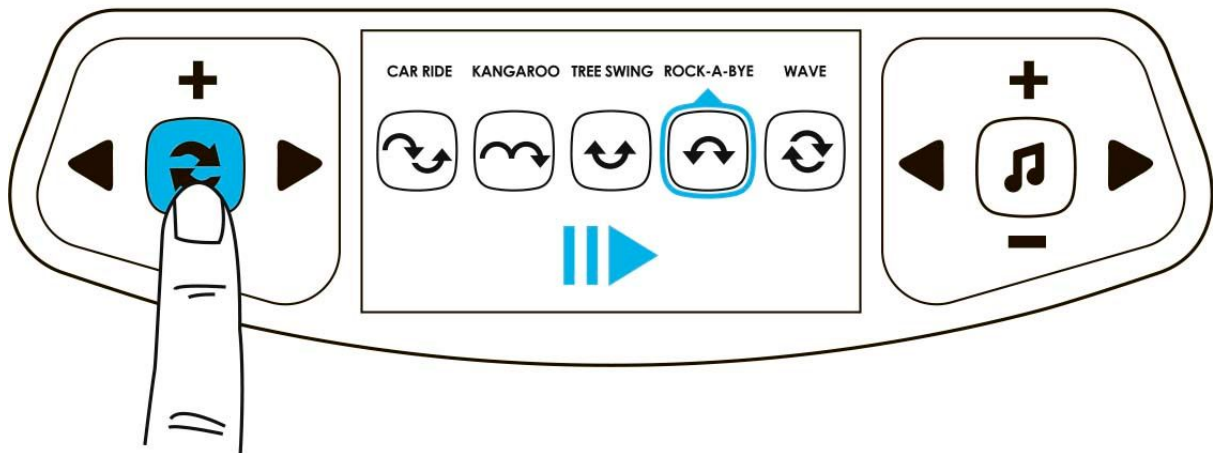
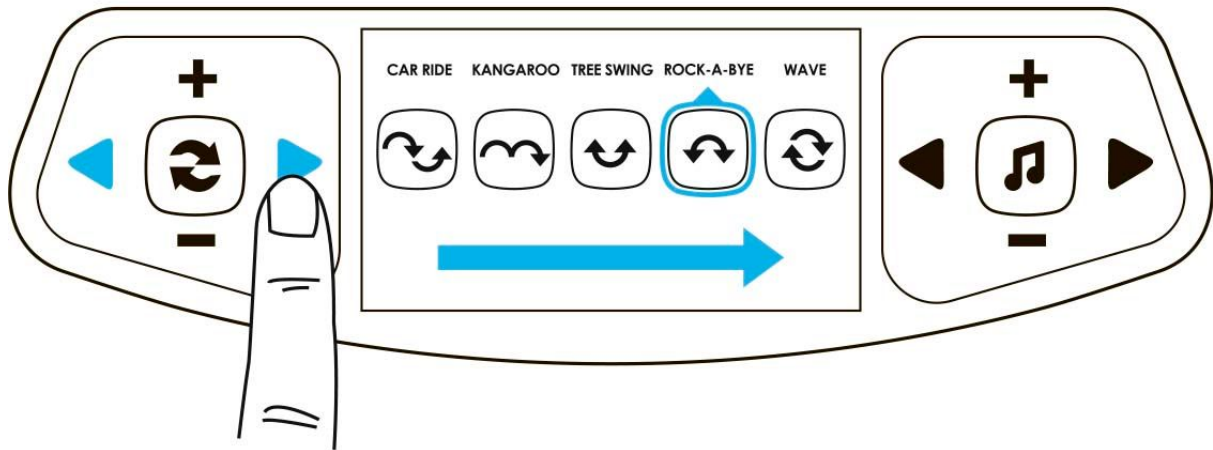




> Функции



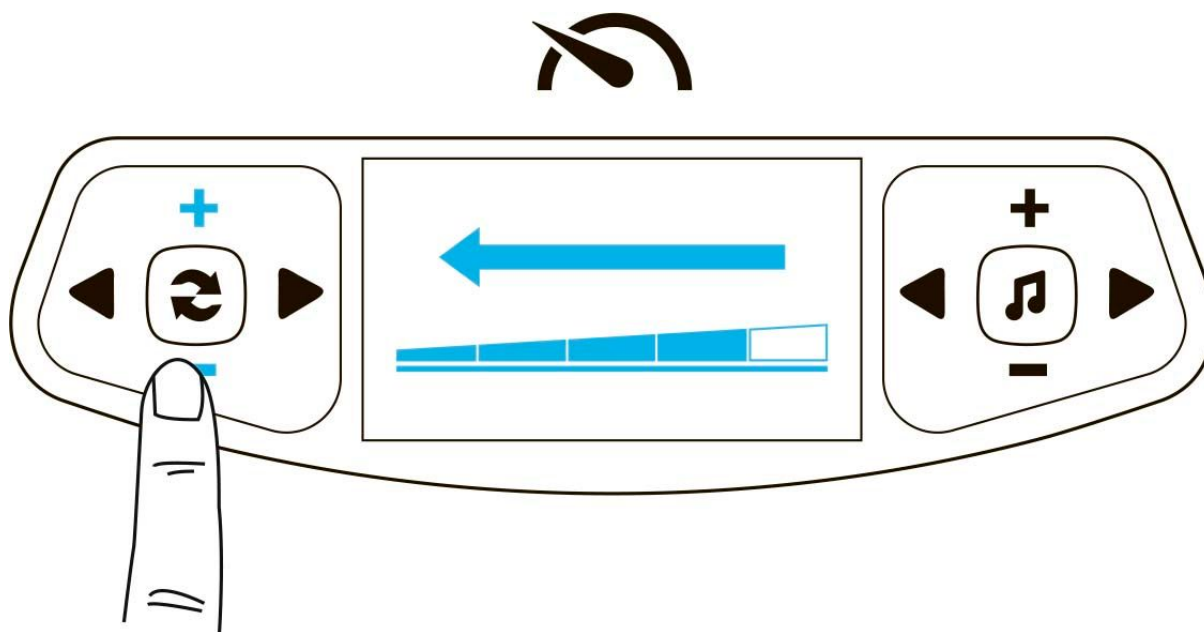
➤ Качание



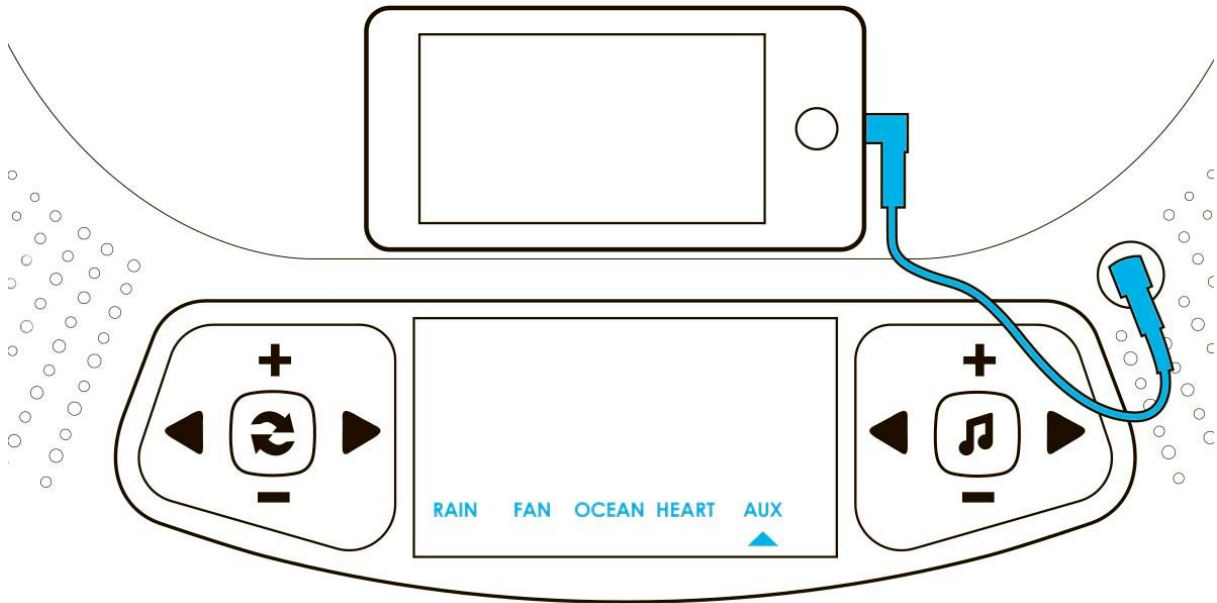
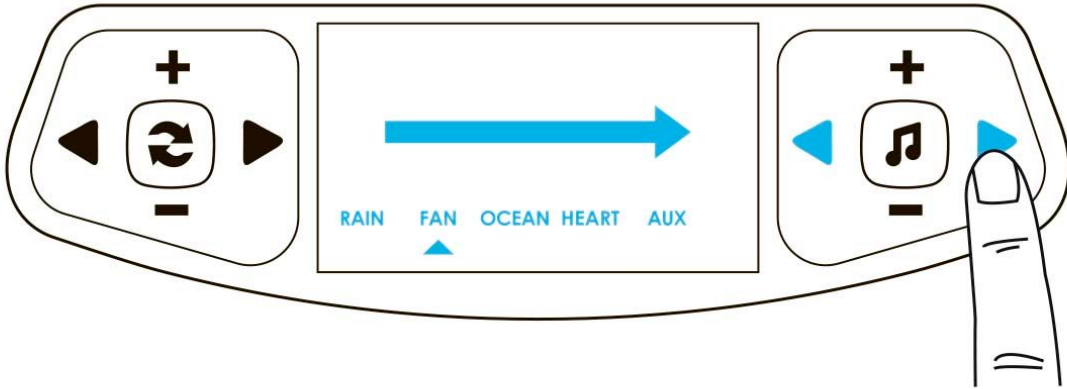




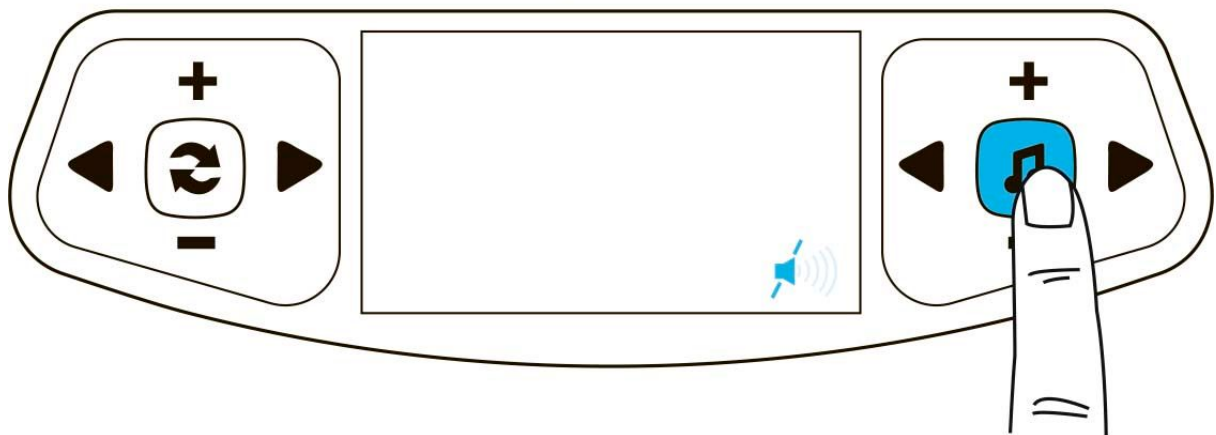
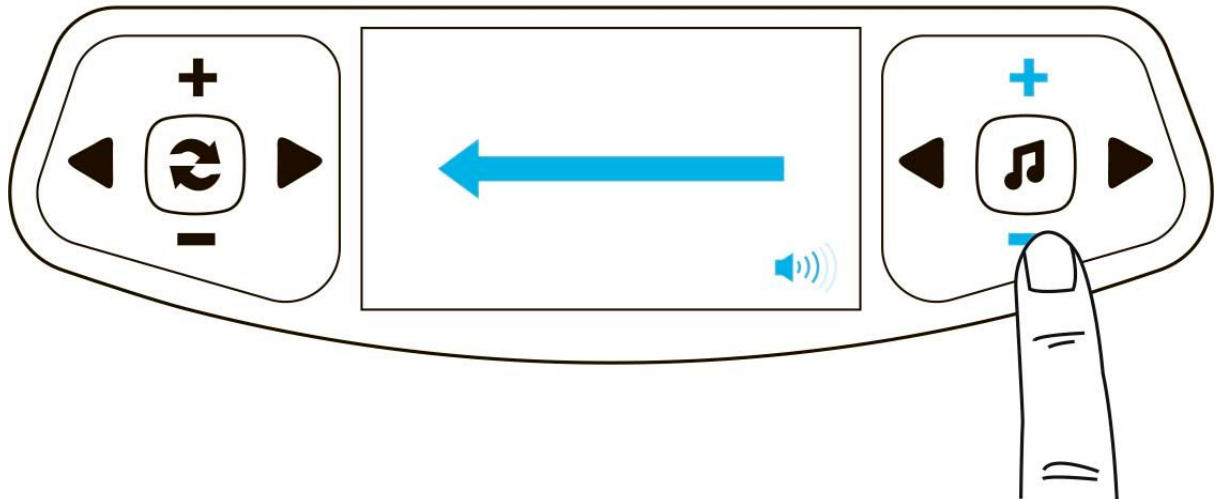
➤ Скорость



➤ Звук



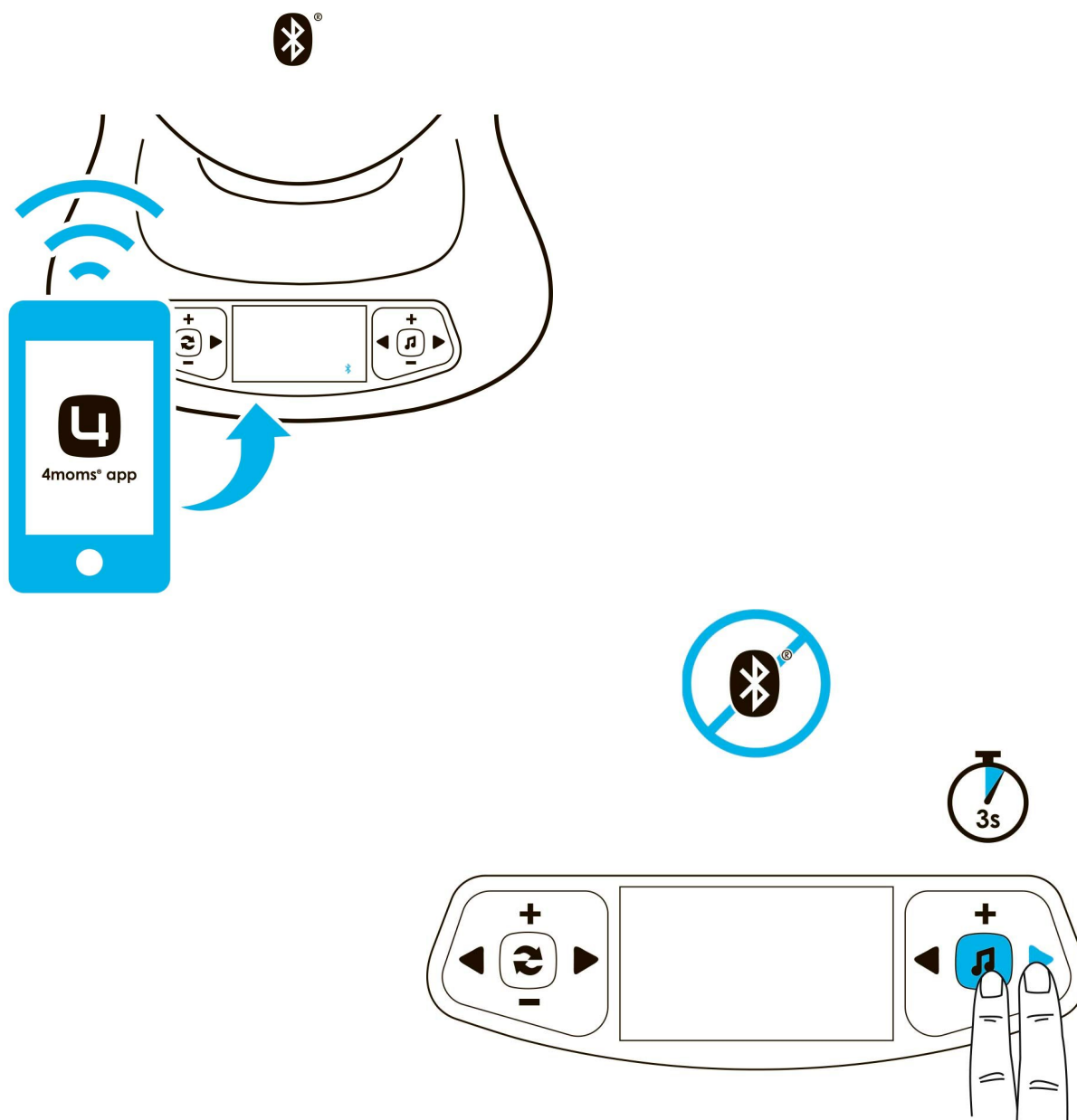
➤ Громкость





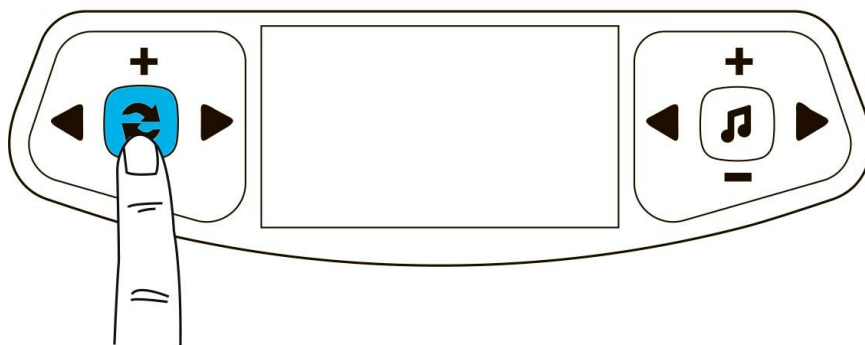
➤ Bluetooth®

Управление режимом качания и звуком. Дополнительную информацию о настройке и использовании можно получить, загрузив приложение 4moms®.

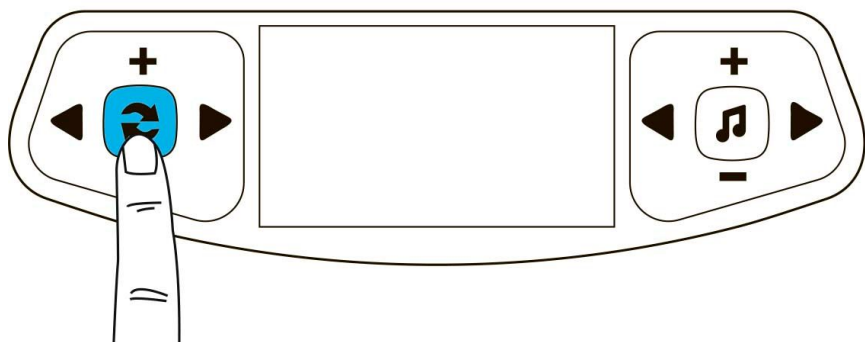




➤ Выключение

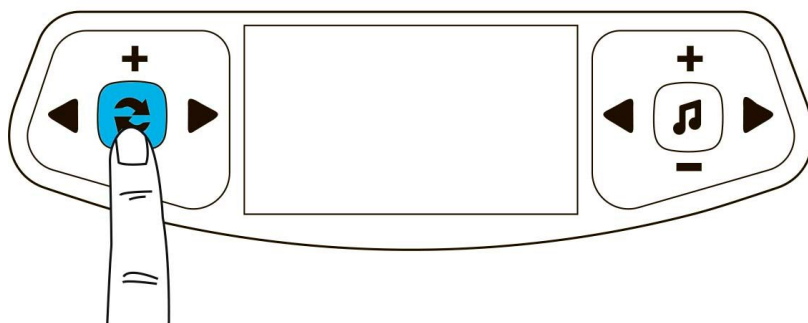


Повторите еще раз, чтобы включить.





➤ Выключение экрана



➤ Устранение неисправностей

Проблема	Решение
Устройство остановилось и мигает ЖК-подсветка.	Возникло препятствие, блокирующее движение кресла-люльки MamaRoo®. Устраните препятствие и нажмите кнопку Play («Воспроизвести»), чтобы возобновить работу.
Устройство не включается.	Убедитесь, что устройство подключено к источнику электропитания.
Не слышны встроенные звуки.	Убедитесь, что звук не выключен, ознакомившись с инструкциями на стр. 9-11.
Не слышна музыка из прилагаемого MP3-устройства.	Настройте громкость на кресле-люльке MamaRoo® и MP3-устройстве.
Не удается снять переднюю часть	См. изображение 4 в разделе



крепления кресла-люльки MamaRoo® во время разборки.	«Разборка» этого руководства.
Упаковочные пенопластовые блоки не устанавливаются должным образом во время повторной упаковки каркаса.	Каркас необходимо собрать. См. изображение 8 в разделе «Разборка» этого руководства.

➤ Уход

В целях постоянной безопасности ребенка время от времени осматривайте изделие, чтобы убедиться, что все соединительные элементы (шурупы, кнопки, застежки-молнии) надежно закреплены, нет признаков износа или неправильного использования, а также что они не повреждены и не сломаны.

➤ Чистка кресла-люльки MamaRoo®

- Тканевое сидение и тканевые игрушки пригодны для машинной стирки. Их необходимо стирать в холодной воде в деликатном режиме. Не используйте отбеливатель. Сушите отдельно при низкой температуре и извлекайте осторожно.
- После стирки пристегните тканевое сидение обратно к каркасу кресла таким образом, чтобы отверстие для дуги с игрушками находилось в верхней части кресла. Закрепите тканевое сидение с обеих сторон. Не пристегивайте тканевое сидение вверх ногами.
- Каркас, металлические и пластиковые детали сидения, а также дугу с игрушками можно протирать слабым моющим раствором и мягкой влажной тканью. Не погружайте в воду каркас, детали сидения или дугу с игрушками.
- Отключите кресло-люльку MamaRoo® от источника электропитания перед чисткой каркаса.

➤ Предупреждения

Не используйте кресло-люльку, если ребенок может самостоятельно сидеть или пытается вылезти из него.

**ВНИМАНИЕ**

**ВАЖНО! СОХРАНИТЕ ИНСТРУКЦИИ ДЛЯ ПОСЛЕДУЮЩЕГО ИСПОЛЬЗОВАНИЯ.**



НЕСОБЛЮДЕНИЕ ЭТИХ ПРЕДУПРЕЖДЕНИЙ И ИНСТРУКЦИЙ МОЖЕТ ПРИВЕСТИ К СЕРЬЕЗНЫМ ТРАВМАМ ИЛИ СМЕРТИ.

ПРОЧТИТЕ ВСЕ ИНСТРУКЦИИ ПЕРЕД СБОРКОЙ И ИСПОЛЬЗОВАНИЕМ УСТРОЙСТВА. СБОРКА ДОЛЖНА ОСУЩЕСТВЛЯТЬСЯ ВЗРОСЛЫМИ. НЕ ИСПОЛЬЗУЙТЕ УСТРОЙСТВО В СЛУЧАЕ ПОВРЕЖДЕНИЯ ИЛИ ПОЛОМКИ. ХРАНИТЕ МЕЛКИЕ ДЕТАЛИ В НЕДОСТУПНОМ ДЛЯ ДЕТЕЙ МЕСТЕ.

В случае повреждения или возникновения проблем прекратите использование и обратитесь в отдел обслуживания клиентов компании 4toms®.

### ОПАСНОСТЬ УДУШЕНИЯ

Кресло-люлька MamaRoo® не предназначено для продолжительного сна.

Никогда не используйте на мягких поверхностях (кроватях, диванах, подушках), поскольку это может привести к переворачиванию кресла-люльки и удушению.

Никогда не используйте дополнительные подушку, одеяло или подкладку. Используйте исключительно сидение, предоставленное компанией 4toms®. Вставка для новорожденных от компании 4toms® может использоваться с креслом-люлькой MamaRoo®.

Если ваш ребенок не может сидеть откинувшись назад или прямо или у него есть особые потребности, посоветуйтесь с врачом касательно начала использования этого изделия.

Незакрепленные фиксирующие ремни могут стать причиной удушья ребенка. НИКОГДА не оставляйте ребенка внутри изделия, если ремни не закреплены или расстегнуты.

Не размещайте изделие поблизости объектов со шнурами – например, окон с жалюзи, штор с веревками, телефонов с проводами и т.п.

Веревки могут стать причиной удушья. Не помещайте предметы с веревками, такие как капюшоны или пустышки на веревках, вокруг шеи ребенка во время использования изделия.

Не подвешивайте веревки над изделием и не прикрепляйте их к игрушкам.

Не подвешивайте на изделие другие игрушки, кроме предоставленных компанией 4toms® для использования с этим изделием.





Провода могут стать причиной удушья. Храните провода MP3-устройства и электропитания в недоступном для детей месте.

Не используйте изделие без тканевого чехла для сидения.

**СБОРКА ЭТОГО ИЗДЕЛИЯ ДОЛЖНА ОСУЩЕСТВЛЯТЬСЯ ВЗРОСЛЫМИ.**  
Внимательно выполняйте инструкции по сборке. В случае возникновения проблем обратитесь в отдел обслуживания клиентов компании 4toms®.

Используйте только предоставленный провод электропитания.

Используйте исключительно в помещении.

Не используйте для MamaRoo® больше рекомендуемого числа источников электропитания.

## ОПАСНОСТЬ ПАДЕНИЯ

Никогда не оставляйте ребенка без присмотра.

Опасно использовать кресло-люльку на возвышенной поверхности – например, на столе. Используйте исключительно на полу.

Всегда используйте систему фиксирующих ремней. Отрегулируйте систему фиксирующих ремней таким образом, чтобы она плотно охватывала ребенка.

Никогда не переносите кресло-люльку, взявшись за дугу с игрушками.

Не поднимайте кресло-люльку MamaRoo®, когда в ней находится ребенок.

Никогда не используйте кресло-люльку MamaRoo® в качестве автомобильного кресла.

Не используйте кресло-люльку MamaRoo®, если какие-то детали сломаны или отсутствуют.

Не используйте другие вспомогательные аксессуары или детали для замены, кроме одобренных компанией 4toms®.

Не используйте изделие вблизи водоемов. Не используйте каркас или источник электропитания кресла-люльки MamaRoo® в случае попадания жидкости.

Кресло-люлька не предназначено для продолжительного сна.



Эта люлька с отклоняющейся спинкой не заменяет детской колыбели или кровати. Если вашему ребенку нужно поспать, его следует положить в подходящую колыбель или кровать.

Используйте MamaRoo® только с рекомендуемым трансформером.

Трансформер не является игрушкой.

Регулярно осматривайте трансформер на наличие повреждений шнура, вилки, корпуса и других компонентов. Если повреждения обнаружены, не используйте оборудование до их устранения.

Этот продукт предназначен для использования с трансформером 12 В / 3 А.

Ненадлежащее использование трансформера может привести к поражению электрическим током.

#### ➤ Гарантия

На все изделия производства компании 4moms® действует гарантия не менее двенадцати (12) месяцев. Гарантия может отличаться в зависимости от страны и является предметом выполнения условий, оговоренных в стране, где осуществлялась первоначальная покупка, с целью соблюдения соответствующего закона. Если это разрешено законом, гарантия действительна только в стране, где осуществлялась первоначальная покупка, а также для новых изделий, купленных у официального дилера или дистрибьютора компании 4moms®. За более подробной информацией или для подачи гарантийной рекламации обратитесь к местному официальному дистрибьютору 4moms® в стране, где осуществлялась первоначальная покупка. Список дистрибьюторов можно найти на сайте [global.4moms.com](http://global.4moms.com).

#### 4. Комплектация

- Кресло-качалка MamaRoo 4.0
- Вкладыш для новорожденных