



магазин  
ИННОВАЦИЙ



# Робот-пёс Wowwee CHIP

Руководство пользователя



# I. ИНСТРУКЦИЯ ПО ИСПОЛЬЗОВАНИЮ



Возраст: от 8 лет

## 1. ВВЕДЕНИЕ

Встречайте Чипа! Это ваш новый друг!

### Комплект поставки:

Робот CHiP™ – 1 шт.

Смарт-браслет CHiP SmartBand™ – 1 шт.

Смарт-мяч CHiP SmartBall™ – 1 шт.

Док-станция CHiP SmartBed™ – 1 шт.

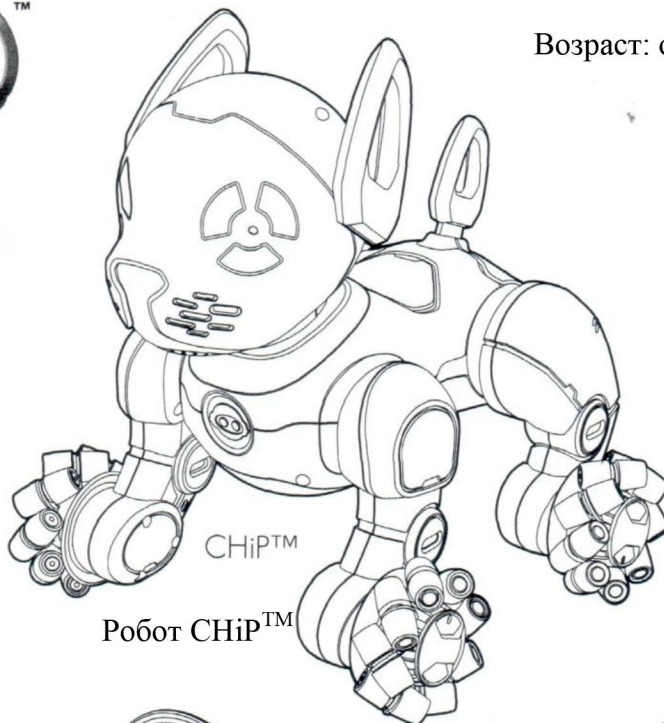
Кабель micro USB – 1 шт.

Адаптер для сети переменного тока – 1 шт.

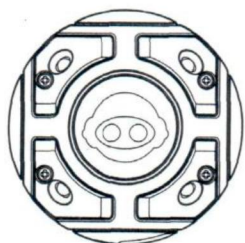
Защитные диски для колес – 4 шт.

Винты (для колесных дисков) – 8 шт.

Краткое руководство – 1 шт.



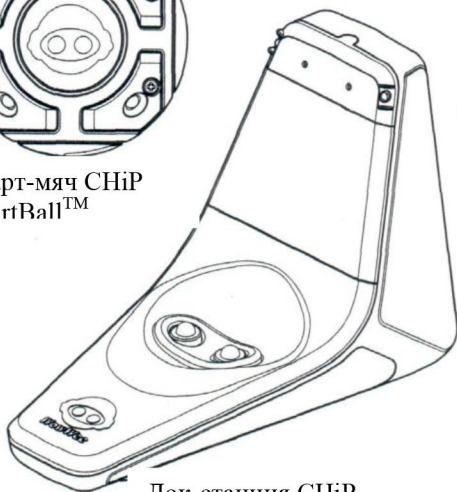
Робот CHiP™



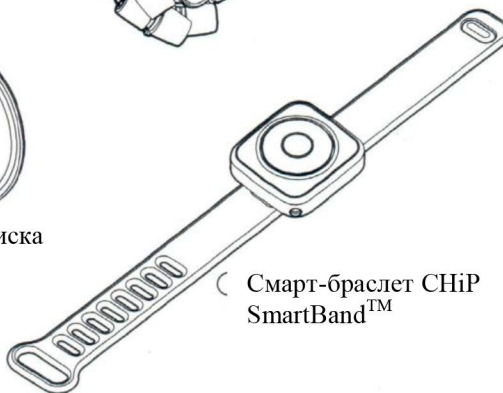
Смарт-мяч CHiP SmartBall™



4 защитных диска для колес



Док-станция CHiP SmartBed™



Смарт-браслет CHiP SmartBand™



8 ВИНТОВ



Адаптер для сети переменного



Кабель micro USB

При использовании CHiP™ следует соблюдать следующие правила:

Не допускать погружение корпуса игрушки или его частей в воду или другую жидкость.

Запрещается ронять, бросать или ударять игрушку или аксессуары к ней, так как это может привести к нарушению ее функциональности.

Не оставлять игрушку без присмотра возле края стола и т.д., откуда он может упасть.

## 2. ИНФОРМАЦИЯ О БАТАРЕЯХ



Схема размещения/установки батарей для смарт-мяча CHiP SmartBall™



Схема размещения батарей для робота CHiP™

### Установка или замена батарей в смарт-мяче CHiP SmartBall™:

1. Расположите CHiP SmartBall™ так, чтобы отсек для батарей находился прямо перед Вами. Используйте 4 батареи типа AAA (не входят в комплект).
2. С помощью отвертки Philips (не входит в комплект) открутите винты на крышке отсека для батарей, расположенного в задней части мяча.
3. Удалите старые батареи и установите новые в соответствии со схемой. Убедитесь в том, что полярность установки батарей соответствует схеме внутри батарейного отсека.

### ИНДИКАТОРЫ РАЗРЯДА БАТАРЕЙ:

CHiP™	Когда батареи разряжаются, робот передвигается очень медленно, при этом звучит сигнал разряда батареи. Текущий уровень заряда батареи также можно увидеть через приложение CHiP™ App. Если это произошло, перезарядите CHiP™ как указано в Инструкции по использованию аккумуляторных батарей.
CHiP SmartBand™	Когда батарея разряжается, индикатор на смарт-браслете CHiP SmartBand™ мигает красным цветом, затем питание отключается. Если это произошло, перезарядите CHiP SmartBand™ как указано в Инструкции по использованию аккумуляторных батарей.
CHiP SmartBall™	Когда батареи разряжаются, индикатор на смарт-мяче CHiP SmartBall™ мигает красным цветом, затем питание отключается. Если это произошло, отключите питание и замените батареи.

### ВАЖНАЯ ИНФОРМАЦИЯ ОБ ИСПОЛЬЗОВАНИИ БАТАРЕЙ (для CHiP SmartBall™):

- Используйте только новые батареи рекомендованного типа.
- Не используйте одновременно старые и новые батареи, батареи разных типов (напр., стандартные углеродцинковые батареи с щелочными батареями или аккумуляторами) или батареи разной мощности.
- Извлекайте аккумуляторы перед зарядкой.
- Аккумуляторы следует заряжать только в присутствии взрослых.
- Соблюдайте полярность (+/-).
- Не заряжайте обычные батареи.
- Не бросайте батареи в огонь.
- Рекомендуется одновременно использовать батареи одного типа/производителя.
- Не замыкайте контакты между собой.
- Разряженные батареи должны быть извлечены из игрушки.
- Замена батарей должна осуществляться только взрослыми.
- Утилизация батарей должна осуществляться в соответствии с местными законами.

## 3. СОВМЕСТИМОСТЬ

### Устройства Apple® iOS:

Совместимость с устройствами iPhone®, iPad® и iPod touch®, работающими под управлением iOS 9 или более поздней версии\*.

\* Устройства также должны поддерживать технологию Bluetooth® Smart (также называется Bluetooth® Low Energy).

### Устройства Android™:

Совместимость с большинством устройств, работающих под управлением Android™ 4.4.4 (KitKat) или более поздней версии\*, которые поддерживают технологию Bluetooth® Smart (также называется Bluetooth® Low Energy).

\* Наиболее простой способ проверить совместимость перед покупкой: попробуйте загрузить и запустить приложение CHiP™. Если Ваше устройство несовместимо, вы не сможете увидеть, загрузить или установить приложение через сервис GooglePlay™.

## 4. ЗАГРУЗКА ПРИЛОЖЕНИЯ



**Для устройств Apple®:**  
Зайдите в магазин App Store™ и выполните поиск приложения WowWee CHIP App. Затем нажмите «Загрузить».

**Для устройств Android™:**  
Зайдите в магазин Google Play™ или Amazon Appstore™ и выполните поиск приложения CHIP™. Затем нажмите «Загрузить».

## 5. СОЕДИНЕНИЕ CHIP™ С ВАШИМ УСТРОЙСТВОМ

**Для соединения CHIP™ с Вашим устройством:**

1. Включите CHIP™ и аксессуары к нему как указано в Кратком руководстве.
2. Откройте приложение CHIP™ App на вашем устройстве.
3. Следуйте инструкциям на экране.

## ВОПРОСЫ И ОТВЕТЫ

**В:** Как я могу узнать, совместим ли мой планшет или телефон с CHIP™?

**О:** Управлять CHIP™ можно, используя наши бесплатные приложения, доступные для совместимых смарт-устройств, в которых используется технология Bluetooth® Smart. Эти приложения можно загрузить в магазинах iTunes® или Google Play™.

### Устройства iOS:

Все устройства iPhone®, iPod® и iPad® (кроме iPad® 2), которые используют систему iOS 9 или более позднюю совместимую версию.

### Устройства Android:

Приложение совместимо с большинством устройств, поддерживающих технологию Bluetooth® Smart Ready (также называется Bluetooth® Low Energy), которые работают на Android версии 4.4.4 (KitKat) или более поздней. Наиболее простой способ проверить совместимость перед покупкой: попробуйте загрузить и запустить приложение CHIP™. Если Ваше устройство несовместимо, вы не сможете увидеть, загрузить или установить приложение через сервис GooglePlay™. Если приложение загружается, устанавливается и корректно работает на вашем устройстве, будет обеспечена полная совместимость.

**В:** Не могу получить доступ к библиотеке Google Play™ на моем устройстве Android™. Как я могу загрузить приложение?

**О:** Попробуйте загрузить приложение на Amazon AppStore™. Все приложения WowWee® там официально предлагаются пользователям, которые не могут использовать Google Play™.

**В:** Когда я пытаюсь загрузить приложение CHIP™ на моем телефоне AppStore™, система выдает сообщение о том, что оно несовместимо с моим устройством.

**О:** CHIP™ работает только с устройствами, поддерживающими технологию Bluetooth® Smart Ready, на совместимых операционных системах. Наши игрушки обычно совместимы с большинством телефонов или планшетов Android™, поддерживающих технологию Bluetooth® Smart Ready (также называется Bluetooth® Low Energy), которые работают на Android версии 4.4.4 (KitKat) или более поздней.

Наиболее простой способ проверить совместимость CHIP™ с Вашим устройством, работающим под управлением Android™: попробуйте загрузить приложение CHIP™. Если Ваше устройство несовместимо, вы не сможете увидеть, загрузить или установить приложение через сервис GooglePlay™. Если приложение загружается, устанавливается и корректно работает на вашем устройстве, будет обеспечена полная совместимость.

**В:** Мой CHIP™ не отображается в приложении, когда я хочу подключиться.

**О:** Убедитесь в том, что Ваш CHIP™ полностью заряжен и находится в активированном состоянии. Затем закройте приложение и включите/выключите Bluetooth® в настройках Вашего устройства. Если проблемы все еще возникают, попробуйте перезагрузить Ваше устройство.

**В:** Мой CHIP™ часто отключается и/или устанавливается на паузу или медленно работает.

**О:** Наиболее вероятная причина здесь – помехи модуля Bluetooth®. Убедитесь в том, что рядом нет других соединенных или включенных устройств, использующих Bluetooth® (особенно аудиоустройств), так как они могут являться источником помех работе вашего CHIP™. Если проблема не исчезает, попробуйте выключить WiFi на Вашем устройстве для уменьшения помех.

**В:** Мой CHIP™ включается, проигрывает звук, затем выключается и/или CHIP™ неожиданно выключается во время игры.

**О:** Вероятнее всего, батареи разряжены. Попробуйте поднести CHIP SmartBand™ ближе к CHIP™ и/или используйте адаптер переменного тока для непосредственной зарядки CHIP™. В процессе зарядки убедитесь, что индикатор заряда CHIP™ включен.

**В:** Могу ли я использовать CHIP™ без совместимого смарт-устройства?

**О:** Да. CHIP™ может работать без совместимого устройства для обычной игры. Для доступа к специальным функциям или получения наград требуется специальное устройство.

**В:** Могу ли я подключить к CHIP™ дополнительные аксессуары?

**О:** На данный момент, CHIP™ поддерживает лишь один дополнительный смарт-браслет CHIP Smartband™. В будущем обновлениях будет предусмотрена поддержка более широкого ряда устройств.

**В:** Как я могу подключить дополнительный смарт-браслет CHIP Smartband™ к CHIP™ или заменить утерянный?

**О:** См. приложение или ознакомьтесь с соответствующей информацией на вебсайте.

**В:** При разряде аккумуляторов, робот самостоятельно не идет к док-станции CHIP Smartbed™ для подзарядки.

**О:** Убедитесь в том, что между роботом и док-станцией нет препятствий. Например, CHIP™ не сможет обнаружить док-станцию, находясь в другой комнате.

**В:** Может ли CHIP™ использоваться на улице или при ярком дневном свете?

**О:** CHIP™ может использоваться только в помещении. Яркий солнечный свет или ультрафиолетовое излучение могут приводить к помехам в работе устройства.

Расширенный список вопросов и ответов можно посмотреть по ссылке [www.wowwww.com/chip](http://www.wowwww.com/chip)

# 1

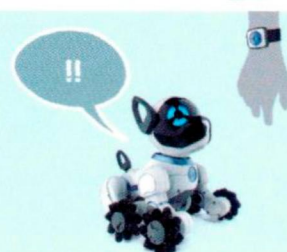
## Power on/off

Включение/выключение питания

CHiP™



CHiP SmartBand™



CHiP SmartBall™



# 2

## Базовые команды



Sit  
Сидеть



Lie Down  
Лежать



Pant  
Пыхтеть



Sniff  
Сопеть



Surprised  
Изобразить радость

\* Полный список команд доступен в приложении CHiP™ или по электронному адресу

3

Функциональные  
ВОЗМОЖНОСТИ

Привет,  
CHIP™!

Hey  
CHIP™!

Woof!

Yoga!

Let's Dance!

Wanna Play!

Good Dog!

▶ Sit Down! ◀

Fetch!

Йога!  
Танцуй!  
Играй!  
Хороший пес!  
Сидеть!  
Апорт!

Распознавание голоса

Fetch  
Апорт!

Sit  
Down!

Like

Нравится

Come

Идти

2s

CHIP

Drive

Ехать



Для получения дополнительных сведений см. приложение или посетите  
вебсайт