



Портативная кофемашина Wacaco Nanopresso LE



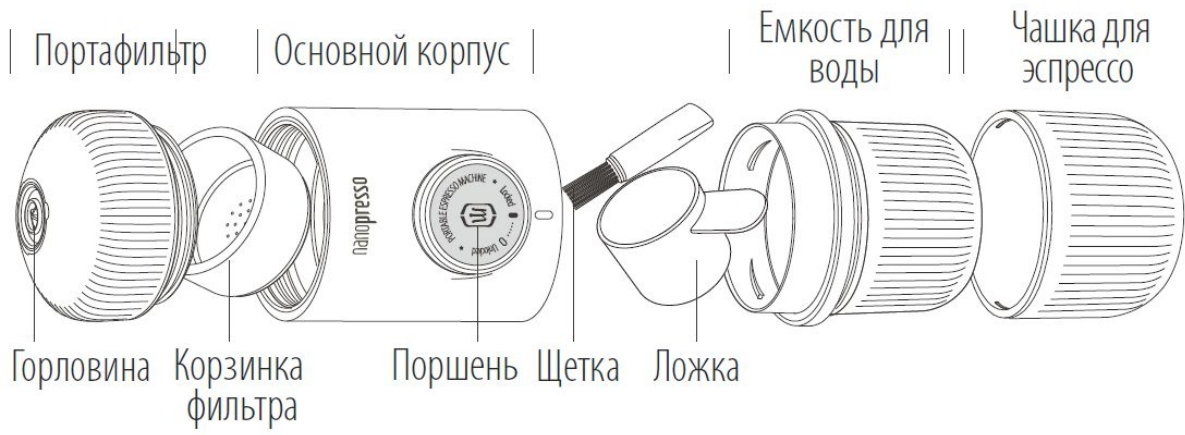


1. Тип товара: портативная кофемашина для приготовления эспрессо

2. Характеристики

- Используемый кофе: молотый
- Создаваемое давление: 18 бар
- Объем резервуара для воды: 80 мл
- Объем порции кофе: ~60 мл
- Материал корпуса: пластик
- Размеры: 156 x 71 x 62 мм
- Вес: 336 г
- Размеры упаковки: 189 x 85 x 81 мм
- Вес в упаковке: 530 г
- Страна-разработчик: США

3. Конструкция



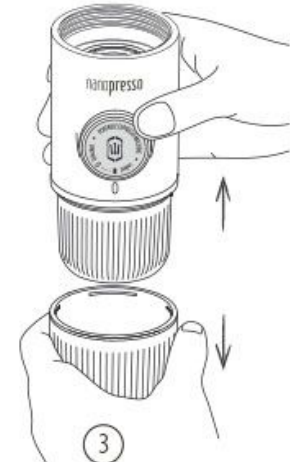
4. Использование



1
Открутите выпускную
головку.



2
Извлеките корзину
фильтра.



3
При необходимости
отстегните чашки.
**⚠ Не снимайте чашку с
чашки, если резервуар для
воды заполнен горячей водой.**



4
Открутите емкость
для воды.



5
Достаньте ложку и щетку
из емкости для воды.



6
Наполните ложку молотым
кофе тонкого помола (8 г)

Внимание! Для плотного соединения частей кофеварки необходимо проследить, чтобы на краю емкости не осталось крупинок кофейного порошка.



7

Установите корзинку фильтра на верхнюю часть черпака.



8

Переместите все кофе назад в корзинку фильтра. Плотно утрамбуйте обратной стороной ложки и очистите края.



9

Установите корзинку фильтра на верхнюю часть чашки.



10

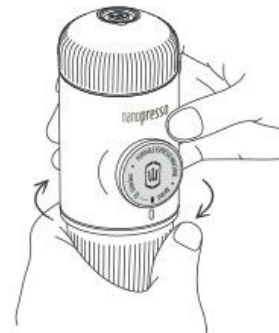
Плотно закрутите выпускную оловку на основной корпус.



МАКС УРОВЕНЬ 80 мл
МИН УРОВЕНЬ 50 мл

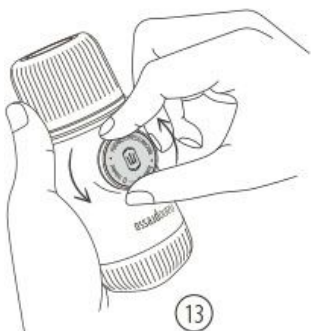
11

Добавьте кипяток в емкость для воды.
⚠️ Установите емкость для воды на ровную и устойчивую поверхность, чтобы наполнить ее.



12

Плотно закрутите основной корпус на емкость для воды.
⚠️ Остерегайтесь ожогов.



13

Разблокируйте поршень из его положения, повернув его.



14

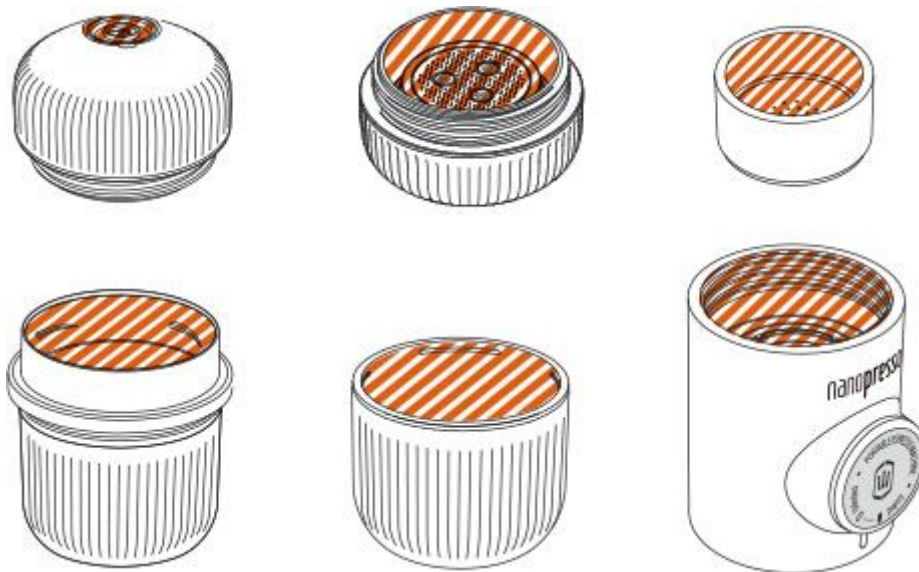
Возьмите Nanopresso двумя руками, как показано выше. Начините накачивать, держа над чашкой.



При первых 8 нажатиях создается давление. Накачивайте медленно, пока не выйдет весь кофе.

5. Очистка кофемашины

На схеме штриховкой показаны зоны, которые необходимо очищать после использования кофемашины.

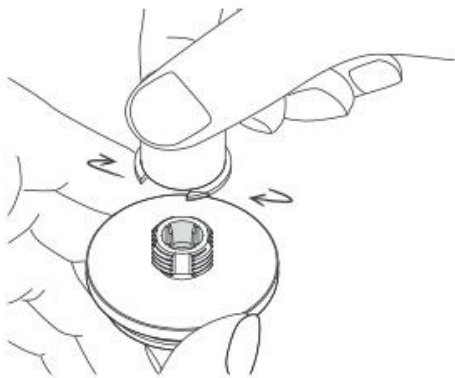


Для промывки машины следует использовать чистую воду. Не используйте агрессивные моющие средства! Они могут повредить механизм компрессора и быть потенциально опасны при контакте с горячей водой. Средства с резким запахом в дальнейшем могут значительно повлиять на вкус напитка.

Через каждые 20 порций проводите глубокую очистку портафильтра и частей горловины.



① Отстегните горловину.



② Раскрутите горловину.



Каждые полгода (300 порций) необходимо чистить сетку фильтра и поверхность под ним.





6. Меры предосторожности

- Кофеварка предназначена только для молотого зернового кофе. Не используйте прибор с другими видами кофе.
- Кофеварка предназначена для приготовления только кофе эспрессо. Не используйте прибор для приготовления других напитков. Не заливайте в резервуар никакие жидкости, кроме чистой воды!
- Беречь от детей!
- Не нажимайте на поршень, если кофеварка собрана не полностью.
- Соблюдайте осторожность при обращении с горячей водой.
- Вовремя очищайте кофеварку после каждого использования.

7. Комплектация

- Портативная кофемашина
- Чехол для хранения и переноски
- Документация