



магазин  
ИННОВАЦИЙ



# Душевая насадка Arromic Scalp Care

Руководство пользователя





1. **Тип товара:** ионизирующая и витаминизирующая насадка для душа

2. **Характеристики**

- Тип: гидромассажная душевая насадка
- Материал корпуса: ударопрочный АВС-пластик
- Материал рассекателя: нержавеющая сталь
- Количество отверстий в рассекателе: ~250
- Диаметр отверстий рассекателя: 0,3-0,5 мм
- Тип наполнителя: витамин С
- Размеры: 210 x 65 x 65 мм
- Вес: 175 г
- Размеры упаковки (набор): ~260 x 120 x 120 мм
- Вес в упаковке: ~200 г



### 3. Установка насадки, использование душа

Снимите стандартную насадку и установите Arromic Scalp Care на ее место. Никаких дополнительных инструментов не требуется. Проследите, чтобы насадка была плотно привинчена к шлангу. При необходимости используйте переходники с различными типами резьбы, входящие в комплект.

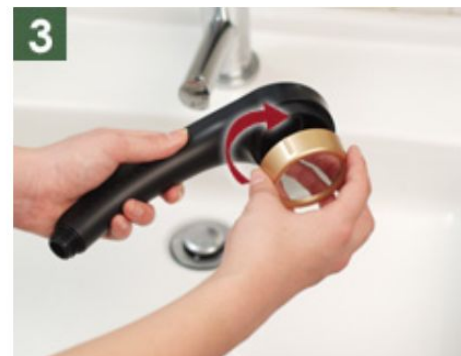


#### Внимание!

- Используйте умеренный напор воды, чтобы не повредить ионизирующий механизм и решетку-рассекатель!
- Не используйте душ при температуре воды более 60 градусов.
- Рекомендуемое расстояние от решетки-рассекателя до поверхности кожи – от 30 до 100 см, максимальное – 120 см (при большем удалении гидромассажный эффект значительно снижается).
- Будьте осторожны, не направляйте душ на лицо и участки тела с чувствительной кожей с близкого расстояния.

#### 4. Использование картриджа с наполнителем

Для снижения жесткости воды и ее насыщения витамином С душевая насадка снабжена шариковыми картриджами, которые требуют регулярной замены. Для того чтобы заменить картридж, осторожно отвинтите решетку-рассекатель (1), поместите шарик внутрь (2) и соберите насадку (3).



Емкости картриджа достаточно для обработки 2500-3000 литров воды (показатель зависит от напора, а также температуры и жесткости воды).

Новый картридж, наполненный витамином С, выглядит так:



По мере использования порошок постепенно растворяется:





Замена требуется, когда порошок полностью растворится:



По вопросам приобретения дополнительных картриджей обращайтесь к операторам iG-store.

Обратите внимание, что даже после того, как средство закончится, насадку Argomic можно использовать для ионизации воды и гидромассажа.

***Обратите внимание!***

- Средство внутри картриджа может пожелтеть при использовании – это нормальный процесс окисления, который не влияет на свойства наполнителя.

**5. Комплектация**

- Душевая насадка
- Картриджи с витамином С – 6 шт.
- Переходники для установки на шланги разных типов – 4 шт.
- Документация

**6. Страна: Япония**