

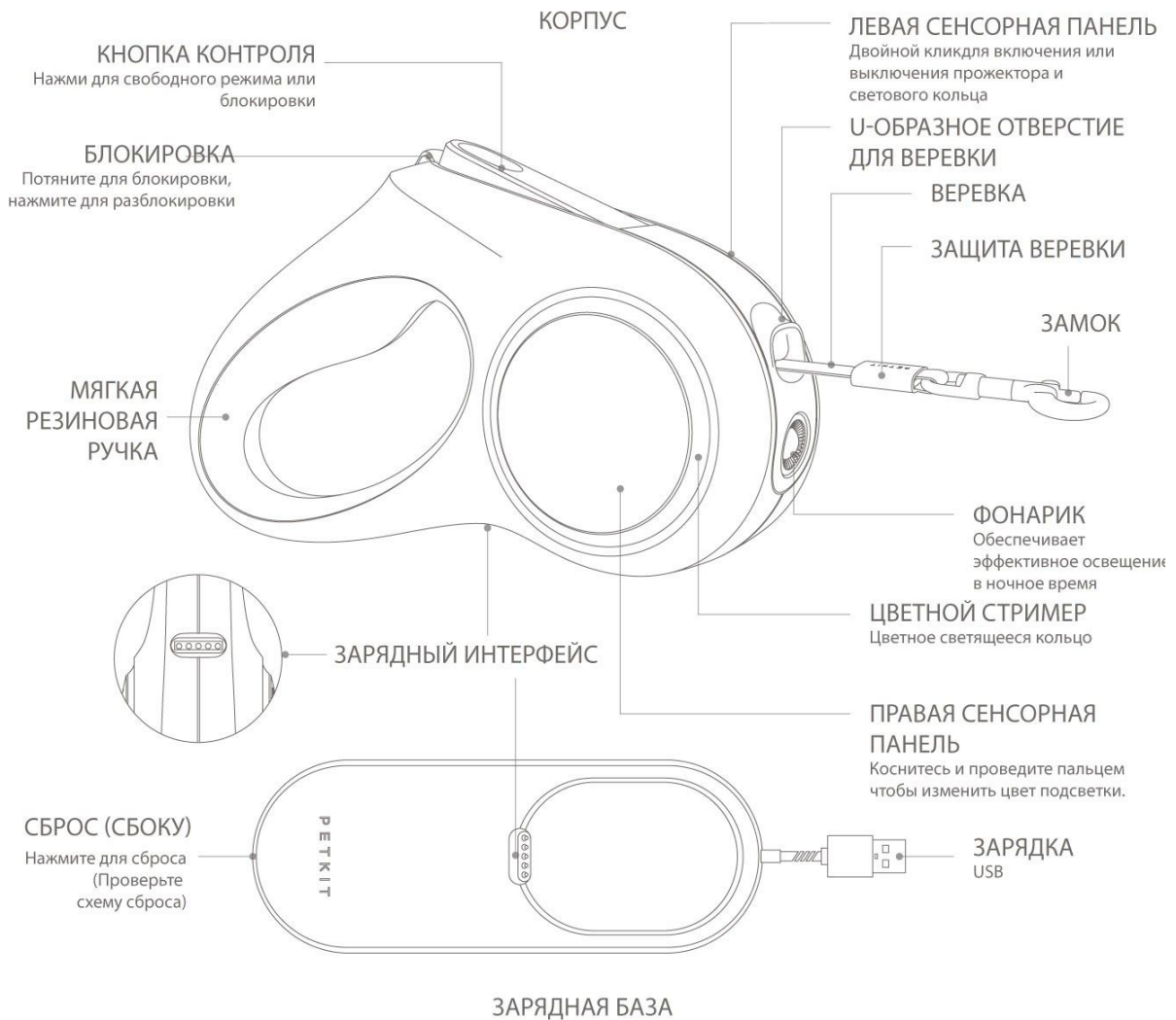
Поводок-рулетка Petkit Go Shine

Руководство пользователя





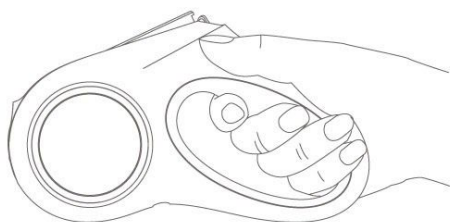
КОМПЛЕКТУЮЩИЕ



КРАТКОЕ РУКОВОДСТВО

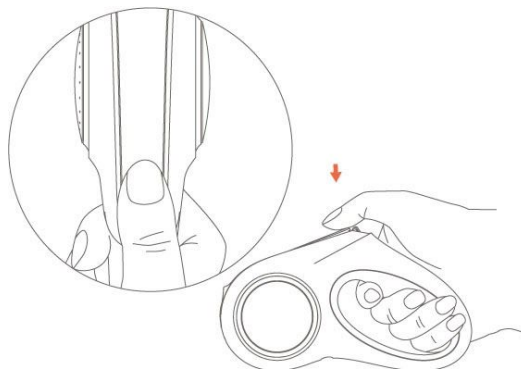
СВОБОДНОЕ СОСТОЯНИЕ

Гибкая веревка в 3 метра длиной даёт полную свободу
Вашему питомцу



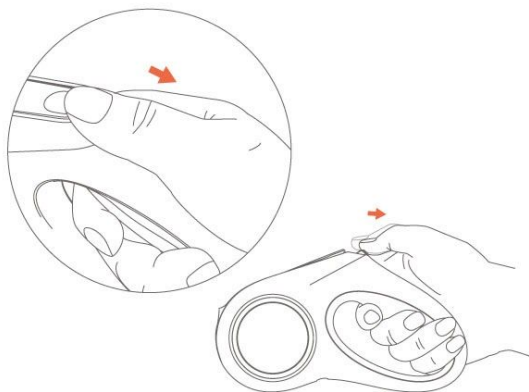
ПРОСТОЙ КОНТРОЛЬ

Всего одним нажатием можно управлять длиной веревки



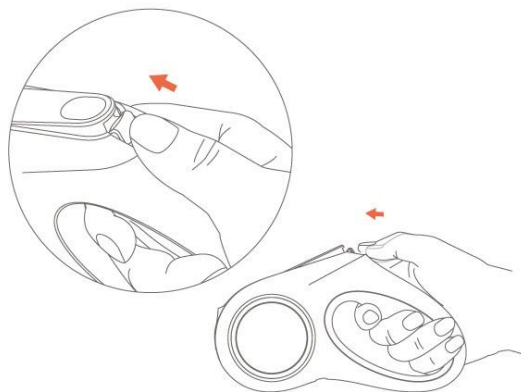
БЛОКИРОВКА

Нажмите кнопку быстрого управления, а затем нажмите кнопку
блокировки, чтобы зафиксировать длину.



РАЗБЛОКИРОВКА

Нажмите клавишу блокировки, чтобы разблокировать веревку, и
дать свободу вашей собаке.



СИСТЕМА ПОДСВЕТКИ

КАК ПОЛЬЗОВАТЬСЯ

Держите устройство прямо, дважды нажмите пальцем на левой панели для управления светом:

Прочитайте наклейку, которая такая же, как изображение ниже, чтобы изучить работу устройства;

Первый двойной клик по центральной панели: включение светового кольца;

Второй двойной клик по центральной панели:

Включает и световое кольцо, и фонарь;

Третий двойной клик по центральной панели:

Выключает и световое кольцо, и фонарь;

*Долгое нажатие на центральную кнопку также всё отключает.



Операционная наклейка с левой стороны

КАК ПОМЕНИТЬ ЦВЕТ

Держите устройство прямо, сдвиньте край панели вправо при включенном световом кольце:

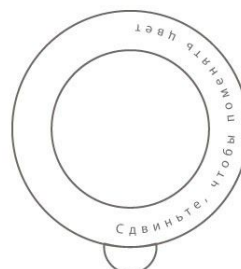
Прочитайте наклейку, которая такая же, как изображение ниже, чтобы изучить работу устройства;

1. Непрерывным скольжением в любом направлении, как показано на рисунке ниже, можно переключить цвет светового кольца.

2. Используйте обратное скольжение в соответствии с начальным направлением, чтобы вернуться к предыдущему цвету светового кольца.

3. Устройство автоматически запомнит окончательный цвет кольца.

Перед выключением он сохранится в качестве начального эффекта при следующей загрузке.



Операционная наклейка с правой стороны

КАК ЗАРЯДИТЬ?

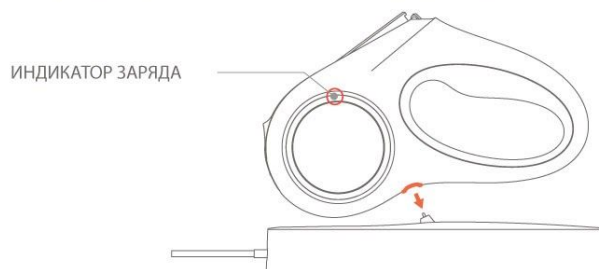
Когда световое кольцо мигает красным цветом, это означает, что заряд слабый. Пожалуйста, заряжайте вовремя.

Способ зарядки: убедитесь, что интерфейс зарядки в нижней части основного устройства и на зарядной базе подключены правильно (как показано на рисунке ниже).

Зарядка: мигающий оранжевый индикатор.

Зарядка завершена: бирюзовый индикатор.

*Требуется около 2,5 ч для завершения зарядки при использовании стандартного USB-адаптера 5V / 0.5 A.



ПРАВИЛА ТЕХНИКИ БЕЗОПАСНОСТИ

Быстро вернуть собачий поводок обратно



Протяните руку вперед и нажмите на кнопку контроля, затем верните руку к себе. (Не прикасайтесь к веревке)



Сделайте шаг к своей собаке и снова протяните руку вперед. Ослабьте кнопку контроля, чтобы сократить длину поводка. Затем нажмите кнопку простого управления и потяните к себе.



Повторите описанные выше шаги, пока ваша собака не будет оттянута назад.

1. Пользователь PETKIT GO SHINE должен иметь возможность выгуливать собаку и знать, как это делать с помощью поводка. Между тем, потребитель должен иметь способность контролировать собаку поводком для того чтобы обеспечить безопасность себе и окружающим. Лицам, которые не соответствуют вышеуказанным условиям, а также несовершеннолетним в возрасте до 16 лет и взрослым, которые не допускаются законом, запрещено использовать данный продукт.
2. Этот продукт применяется только к средним и маленьким собакам, пожалуйста, не используйте его для других животных.
3. Пожалуйста, не допускайте, чтобы ваша собака кусала веревку и устройство, чтобы избежать повреждений.
4. Пожалуйста, проверьте, все ли части поводка собаки находятся в хорошем состоянии. Не используйте укушенную или сломанную веревку, чтобы избежать несчастных случаев. (Внимание: даже материал с высоким качеством имеет естественный износ.)
5. Не держите веревку руками, чтобы избежать царапин или порезов.
6. НЕ размещайте собачий поводок на какой-либо части тела, чтобы избежать путаницы, порезов и других повреждений.
7. Пожалуйста, используйте собачий поводок только когда вы выгуливаете собаку пешком. Езда на велосипеде или использование других транспортных средств не допускаются.
8. Пожалуйста, обратите внимание на действия вашей собаки, а также на автомобили и пешеходов вокруг. Если поблизости есть другие пешеходы или животные, пожалуйста, укоротите поводок и вовремя притяните собаку к себе.
9. ВСЕГДА держитесь за ручку поводка собаки, когда вы выгуливаете питомца, нажмите кнопку легкого управления, чтобы предотвратить несчастные случаи.
10. Пожалуйста, избегайте ситуации, когда веревка ослабла и провисает при выгуливании собаки, ведь устройство эффективно контролируется, только когда веревка натянута.
11. Укоротите веревку заранее, если вы идете быстро по дороге, чтобы эффективнее контролировать собаку.
12. НЕ кладите поводок собаки на свое тело, чтобы избежать рывка собаки, который может нанести вред вам и вашей собаке.
13. PETKIT GO SHINE специально предназначен для выгула собак, поэтому НЕ прикрепляйте изделие к каким-либо неподвижным предметам и не используйте его для других целей, не связанных с выгулом собак.
14. Пожалуйста, обратите внимание на защиту электронного продукта во время дождя.

ОСНОВНЫЕ ПАРАМЕТРЫ

Название	PETKIT GO SHINE Retractable Dog Leash
Модель	P2101
Габариты поводка	161 X 50 X 93мм
Габариты зарядной базы	169 X 64 X 30мм
Вес поводка	0.212KG
Вес зарядной базы	0.153KG
Применим к	Небольшим собакам
Емкость батареи	800mAH
Напряжение	5VDC

ОБЗОР СВЕТОВОГО КОЛЬЦА

Монохромный: Монохромный цвет будет отображаться в порядке: красный, желтый, зеленый, голубой, синий и фиолетовый.
(Свет может варьироваться от более чем 1500 цветов)

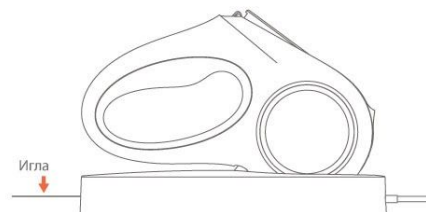
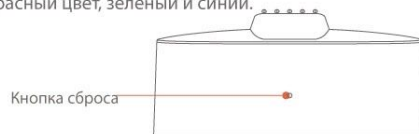
↓
 Два цвета: голубой и желтый → желтый и фиолетовый → фиолетовый и голубой
 ↓
 Палитра цветов

КОНТРОЛЬНЫЙ СПИСОК УСТРАНЕНИЯ НЕПОЛАДОК

Неполадки	Починка
<ul style="list-style-type: none"> • Неверные цвета • Некорректное управление светом 	<ol style="list-style-type: none"> 1. 1 час зарядки 2. Если зарядка не смогла решить проблему, то нажмите на кнопку "сброс" (картинка ниже)

Сброс (использовать, когда устройство заряжено)

Пожалуйста, убедитесь, что поводок находится на зарядном устройстве и зарядная база подключена правильно. Затем с помощью иглы нажмите кнопку сброса. "Сброс прошел успешно": световое кольцо будет мигать в следующем порядке: красный цвет, зеленый и синий.



КОМПЛЕКТАЦИЯ

Поводок-рулетка Petkit Go Shine
 Зарядная станция
 Документация