



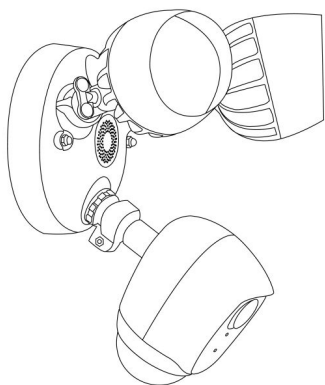
магазин  
ИННОВАЦИЙ

# Камера видеонаблюдения EZVIZ LC1C

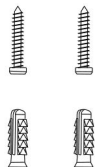
руководство пользователя



## Комплект поставки



Камера видеонаблюдения с прожекторами

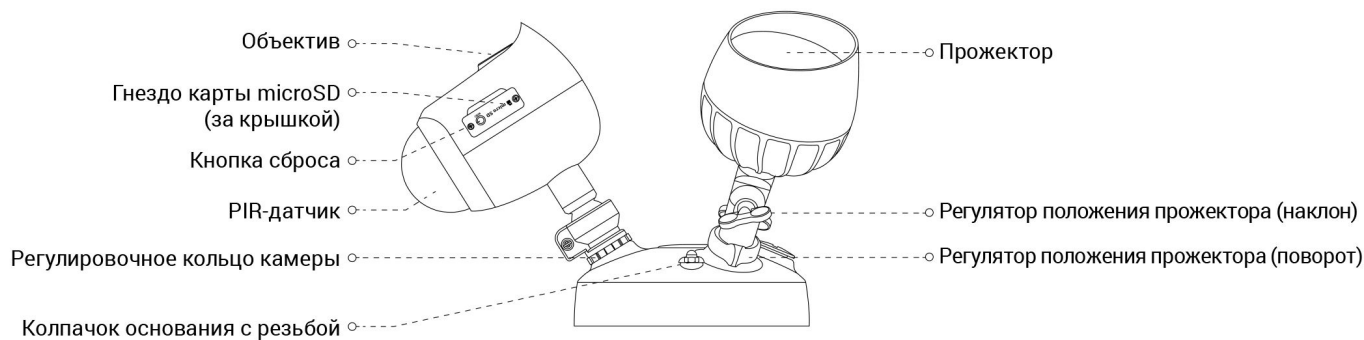


Набор шурупов



Руководство по быстрой настройке

## Камера видеонаблюдения с прожекторами



### Наименование

### Описание

Регулятор положения прожектора (наклон)

Ослабьте регулятор для наклона прожектора до 180°. По завершении затяните регулятор положения прожектора.

Регулятор положения прожектора (поворот)

Ослабьте регулировочное кольцо прожектора и установите требуемый угол поворота (до 360°). По завершении затяните регулировочное кольцо прожектора.

Регулировочное кольцо камеры

Ослабьте регулировочное кольцо камеры и установите требуемый угол поворота (до 360°). По завершении затяните регулировочное кольцо камеры.

Карта microSD (приобретается отдельно)

Перед использованием карты инициализируйте ее в приложении EZVIZ.

Кнопка сброса

Нажмите и удерживайте 5 сек. для перезагрузки и сброса всех параметров к значениям по умолчанию.

PIR-датчик

Благодаря датчику PIR (пассивный ИК) устройство может обнаруживать людей, животных и другие объекты.

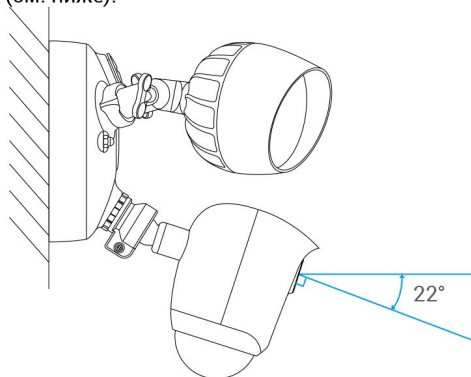


## Скачайте приложение EZVIZ

1. Подключите мобильный телефон к сети Wi-Fi, работающей на частоте 2,4 ГГц.
2. Найдите приложение EZVIZ в App Store или Google Play™.
3. Загрузите и установите приложение EZVIZ.
4. Запустите приложение и зарегистрируйте учетную запись пользователя EZVIZ.

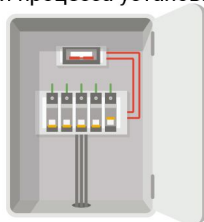
## Установка

- Высота установки будет определять чувствительность датчиков движения; рекомендуемая высота установки камеры видеонаблюдения с прожекторами: **3 метра (10 футов)** над землей.
- Рекомендуемый угол наклона: 22 градуса (см. ниже).



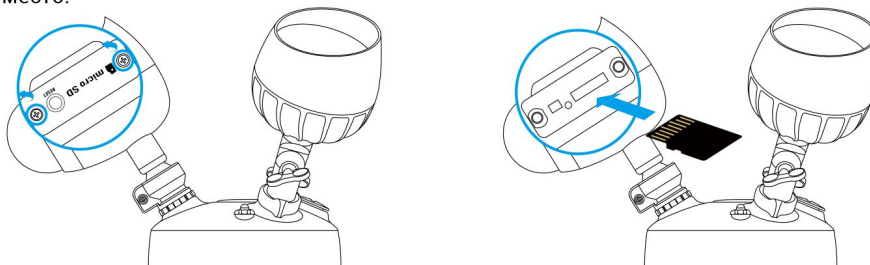
### Шаг 1 Отключите подачу электропитания автоматическим выключателем, который размыкает цепь прожектора.

- Если вы не знаете, где находится автоматический выключатель или как разомкнуть цепь прожектора, обратитесь к профессиональному электрику.
- Не включайте подачу электропитания до завершения процесса установки.



### Шаг 2 Установка карты microSD (дополнительно).

1. Откройте крышку в боковой части камеры.
2. Установите карту microSD (приобретается отдельно) в слот до щелчка.
3. Установите крышку на место.

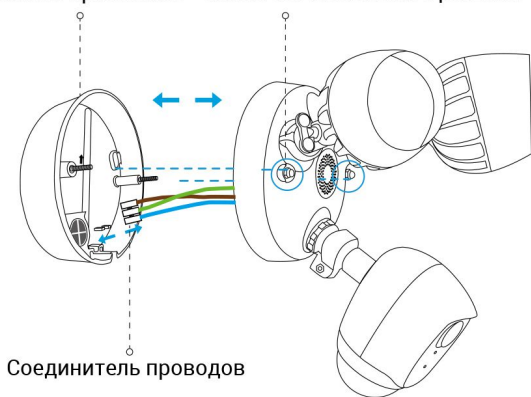


- После установки карты microSD и перед ее использованием необходимо инициализировать карту в приложении EZVIZ.

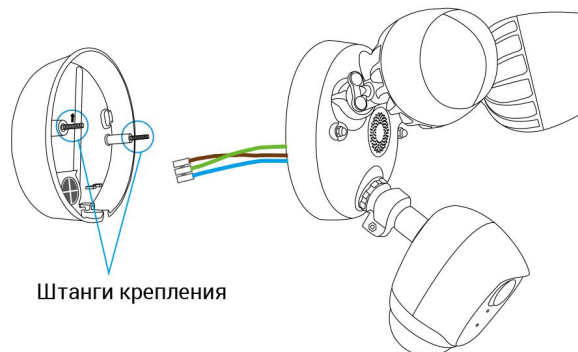
### Шаг 3 Отсоедините от монтажного кронштейна камеру видеонаблюдения с прожектором.

1. Отвинтите 2 колпачка основания с резьбой.
2. Снимите с монтажного кронштейна камеру видеонаблюдения с прожекторами и отключите от него проводной соединитель.

Монтажный кронштейн Колпачок основания с резьбой



3. На рисунке ниже приведено расположение элементов устройства после того, как от монтажного кронштейна была отсоединена камера видеонаблюдения с прожекторами.

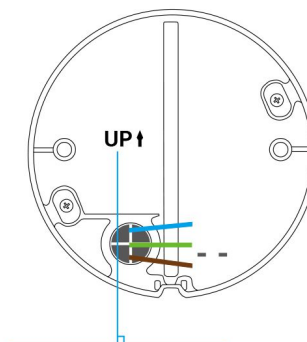
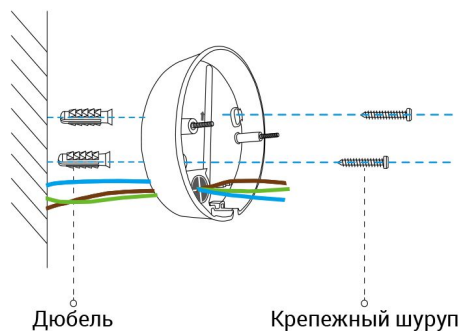


### Шаг 4 Установите монтажный кронштейн.

- 1. При установке монтажного кронштейна следите за тем, чтобы стрелка рядом с надписью UP (ВВЕРХ) указывала вверх.
- 2. Перед установкой убедитесь, что стена или потолок достаточно прочны и могут выдержать вес, в три раза превышающий вес камеры видеонаблюдения с прожекторами.

Камеру видеонаблюдения с прожекторами можно установить на стене или потолке. Рассмотрим настенный монтаж в качестве примера.

1. Выберите чистую и плоскую поверхность.
2. Просверлите два отверстия в стене и вставьте в них дюбели.
3. Протащите провода из стены через резину монтажного кронштейна.
4. Прикрепите монтажный кронштейн к стене с помощью крепежных шурупов.

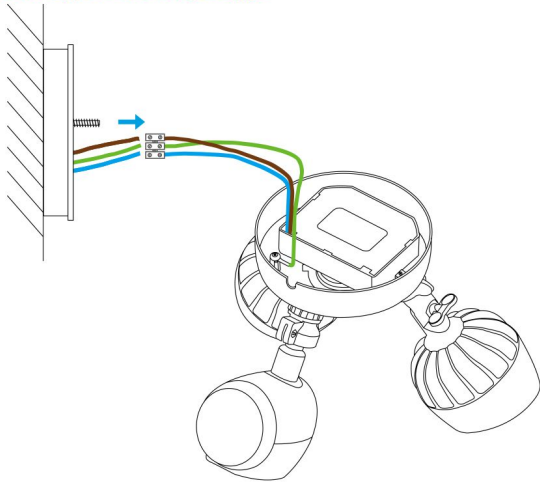


### Шаг 5 Подключите провода.

Выполните следующие действия, чтобы подключить провода из стены к проводам в камере видеонаблюдения, как показано на рисунке ниже.

1. Прикрепите заземляющий провод (желто-зеленый) из стены к проводу такого же цвета на камере видеонаблюдения с прожекторами.
2. Прикрепите провод фазы (коричневый) и провод нуля (синий) из стены к проводам такого же цвета на вашей камере видеонаблюдения с прожекторами.
3. Закрепите их с помощью отвертки (приобретается отдельно).

## Рисунок: подключаем провода



### Провода из стены

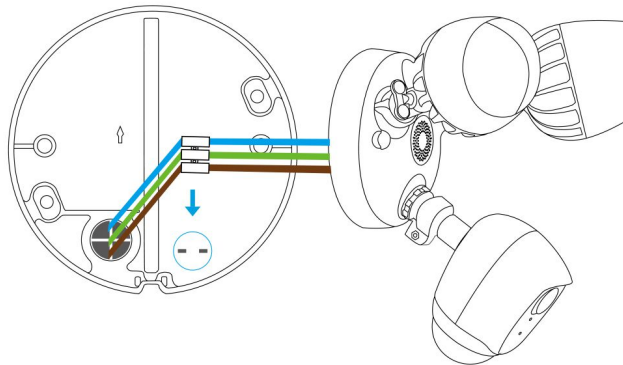
Желто-зеленый-  
заземление  
Коричневый-фаза  
Синий-ноль

### Подключение к соответствующим проводам на камере

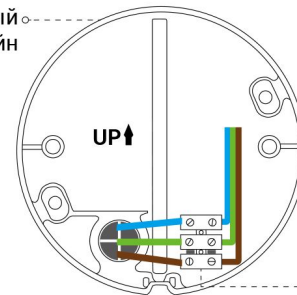
Желто-зеленый  
Коричневый  
Синий

## Шаг 6 Установите соединитель проводов.

После крепления проводов установите соединитель в основание монтажного кронштейна.



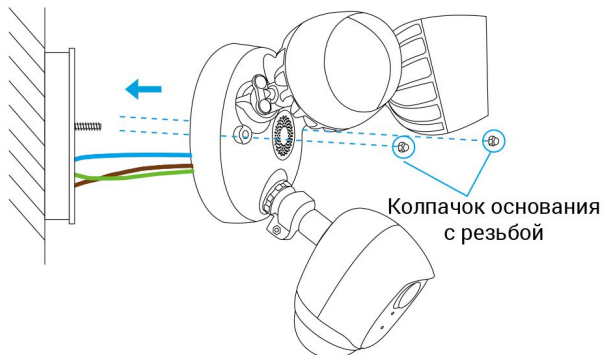
Монтажный  
кронштейн



Соединитель  
проводов

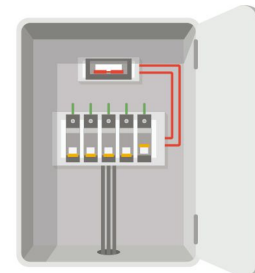
## Шаг 7 Установите камеру видеонаблюдения с прожекторами на кронштейн.

Совместите штанги крепления с отверстиями на камере видеонаблюдения с прожекторами и надавите на них, чтобы зафиксировать положение с помощью колпачков основания с резьбой.



## Шаг 8 Включите подачу электропитания.

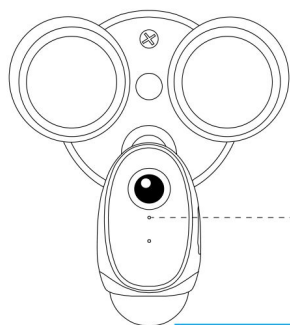
Включите подачу электропитания в цепи прожектора.





## Шаг 9 Убедитесь, что камера видеонаблюдения с прожекторами подключена к электропитанию

1. После подачи электропитания активируются прожекторы, а светодиодный индикатор на передней части камеры начнет быстро мигать синим — камера видеонаблюдения с прожекторами готова к настройке.



Светодиодный индикатор

### Светодиодный индикатор Красный

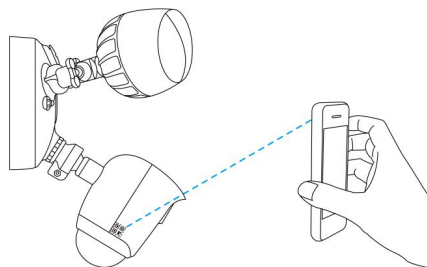
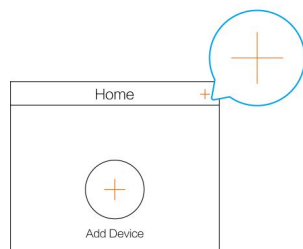
- Постоянно горит красным: камера запускается.
- Медленно мигает красным: ошибка подключения Wi-Fi.
- Быстро мигает красным: ошибка камеры (например, ошибка карты microSD).

### Синий

- Постоянно горит синим: в приложении EZVIZ воспроизводится видео.
- Медленно мигает синим: камера работает правильно.
- Быстро мигает синим: камера готова для подключения к сети Wi-Fi.

## Добавление в систему EZVIZ камеры видеонаблюдения с прожекторами

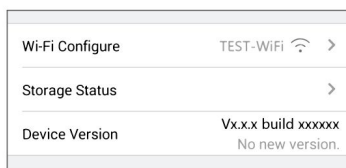
1. Войдите в приложение EZVIZ.
2. В верхнем правом углу главного экрана приложения EZVIZ нажмите «+», чтобы открыть интерфейс сканирования QR-кода.



3. Отсканируйте QR-код на корпусе камеры видеонаблюдения с прожекторами.
4. Чтобы закончить настройку Wi-Fi, следуйте инструкциям мастера установки EZVIZ.
  1. Если вы хотите подключить камеру видеонаблюдения с прожекторами к другой сети Wi-Fi, нажмите кнопку сброса и удерживайте ее 5 сек., а затем повторите шаги этого раздела.
  - Камера видеонаблюдения с прожекторами работает в частотном диапазоне Wi-Fi 2,4 ГГц. При наличии двухдиапазонного маршрутизатора с отдельными сетями частотой 2,4 ГГц и 5 ГГц убедитесь, что телефон подключен к сети частотой 2,4 ГГц.
  - Если в месте установки камеры видеонаблюдения с прожекторами сигнал Wi-Fi ниже 50 %, рекомендуем использовать ретранслятор для усиления сигнала Wi-Fi в точке установки.

### Инициализация карты microSD

1. Проверьте состояние карты памяти в приложении EZVIZ, нажав **Storage Status (Состояние запоминающего устройства)** в интерфейсе Device Settings (Настройки устройства).



2. Если состояние карты памяти отображается как **Uninitialized (Не инициализировано)**, нажмите соответствующий значок, чтобы инициализировать ее. Состояние изменится на **Normal (Нормальное)**.

Для получения подробной информации посетите веб-сайт [www.ezvizlife.com](http://www.ezvizlife.com).