



магазин
ИННОВАЦИЙ



Изогнутый дисплей Xiaomi Curved Monitor 34"

Руководство пользователя

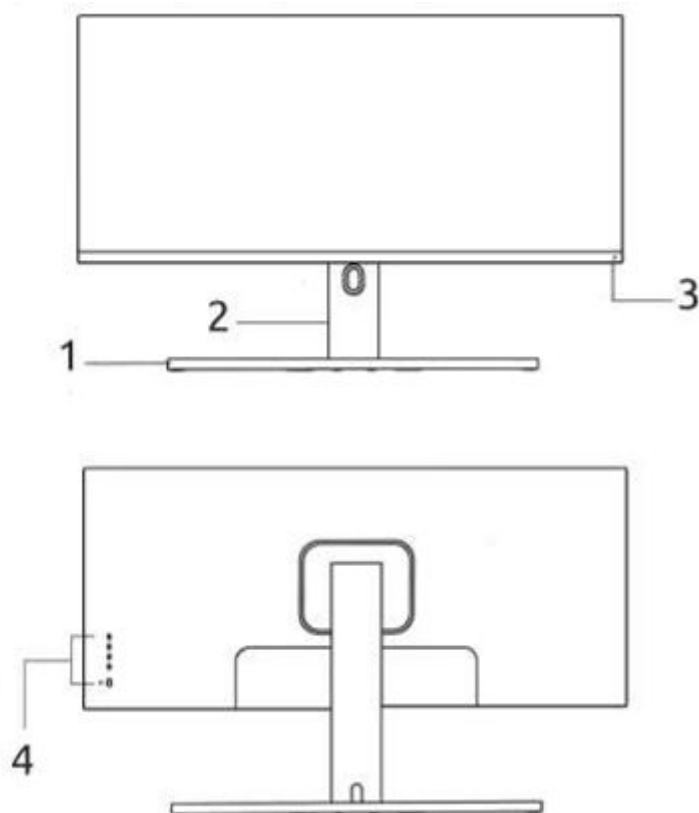




1. **Тип товара:** изогнутый настольный монитор

2. **Характеристики**
 - Полное наименование модели: Xiaomi Mi 144Hz Curved Gaming Monitor 34" (ХММНТWQ34)
 - Диагональ: 34" (86 см)
 - Соотношение сторон: 21:9
 - Разрешение: 3440 x 1440 (WQHD)
 - Частота обновления: 144 Гц
 - Время отклика: 4 мс
 - Цветовой охват: sRGB+
 - Тип матрицы: VA
 - Тип подсветки: светодиодная краевая (WLED)
 - Тип настенного крепления: VESA 100 x 100 мм
 - Параметры сети питания: 100-240 В, 50/60 Гц
 - Потребляемая мощность: до 80 Вт
 - Разъемы: HDMI 2.0 (2 шт.), DisplayPort 1.4 (2 шт.), аудиовыход (3,5 мм мини-джек)
 - Размеры (с подставкой, ш x в x г): 810 x 521 x 243 мм
 - Вес (с подставкой): 8 кг
 - Размеры упаковки: ~825 x 620 x 300 мм
 - Вес в упаковке: ~10 400 г
 - Страна-производитель: КНР

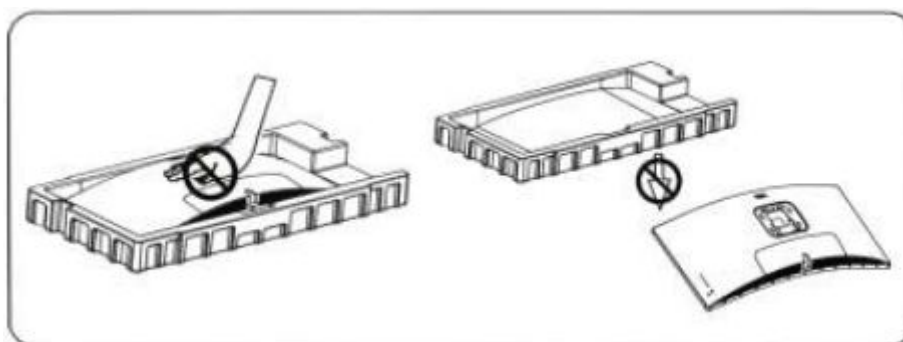
3. Схема устройства

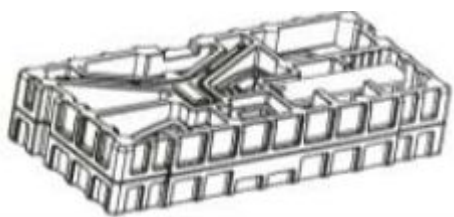


- 1 – Индикатор
- 2 – Подставка
- 3 – Основание подставки
- 4 – Функциональные кнопки

4. Монтаж подставки

Внимание! Соблюдайте осторожность при перевозке устройства. При монтаже подставки не извлекайте монитор из упаковочной формы.

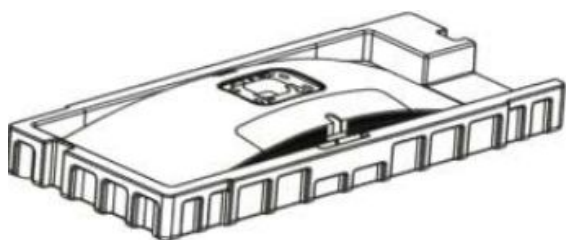




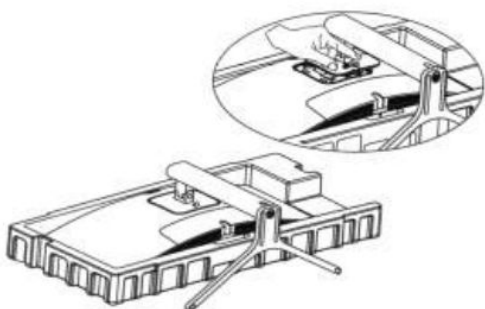
Извлеките упаковочную форму из коробки и расположите на ровной поверхности.



Присоедините регулируемую ножку к основанию подставки.



Снимите верхнюю крышку упаковочной формы.



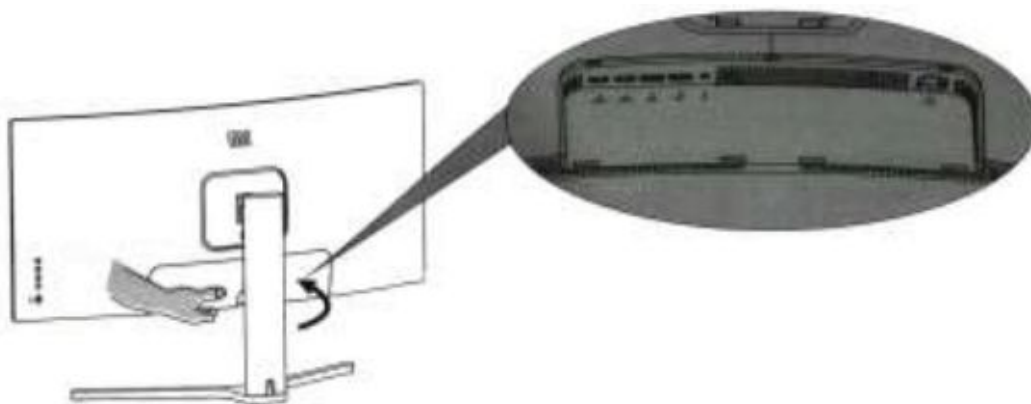
Вставьте подставку в монтажный слот и нажмите на нее. Вы услышите характерный щелчок.



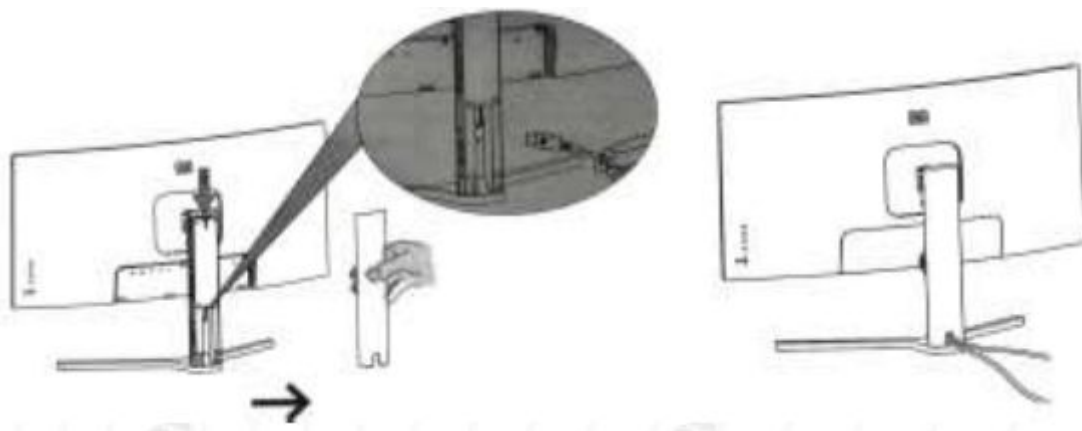
Извлеките монитор из упаковочной формы и разместите на ровной поверхности.



Для подключения кабеля питания и других шнуров снимите заднюю крышку монитора.



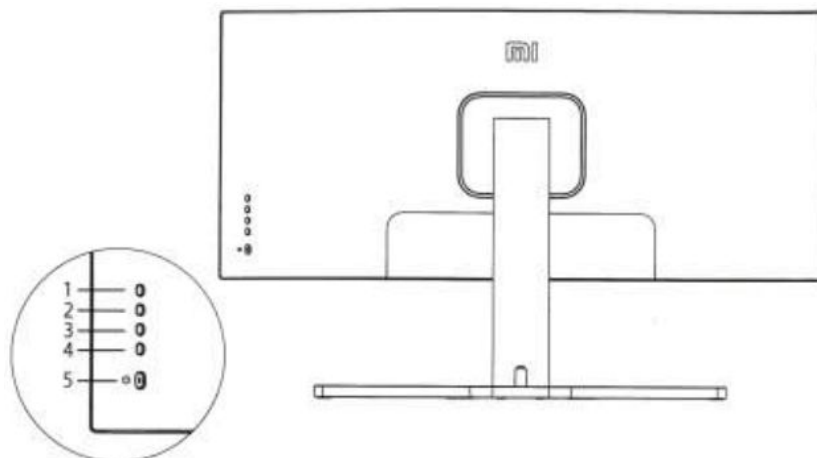
Подключите провода, снимите заднюю крышку подставки, проложите провода внутри подставки, после чего закройте обе крышки.



5. Подключение монитора

- Убедитесь, что компьютер и монитор выключены.
- Присоедините монитор к компьютеру с помощью кабеля DisplayPort или HDMI.
- При необходимости подключите наушники или другое совместимое внешнее аудиоустройство к порту аудиовыхода монитора.
- Включите шнур питания монитора в розетку.

6. Функциональные клавиши



- 1 – Меню/ввод
- 2 – Вверх
- 3 – Вниз
- 4 – Выход/назад
- 5 – Вкл/выкл

Навигация в меню настроек

Яркость/контрастность

Яркость (0-100), по умолчанию 80

Динамическая яркость (вкл/выкл), по умолчанию выкл

Уровень черного (0-100), по умолчанию 50

Контрастность (0-100), по умолчанию 75

Динамическая контрастность (вкл/выкл), по умолчанию выкл

Изображение

Цветовая температура (стандартная/теплая/холодная/настраиваемая), по умолчанию стандартная

Оттенок (0-100), по умолчанию 50

Насыщенность (0-100), по умолчанию 50

Гамма (1,8/2,0/2,2/2,4/2,6), по умолчанию 2,2

Соотношение сторон (полный экран/.6:9/1:1/авто)

Дополнительные настройки

Четкость (0-100), по умолчанию 50

Скорость отклика (высокая/средняя/низкая/выкл), по умолчанию выкл

Шумоподавление (высокое/среднее/низкое/выкл), по умолчанию выкл

Размытие движения (вкл/выкл), по умолчанию выкл



«Умные» режимы (стандартный / эко / игровой / фильмы / низкий уровень синего / RTS-мод), по умолчанию стандартный
Настройки окна (одно окно/ картинка в картинке (PIP) / картинки рядом (PBP))

Настройки

Язык (китайский/английский), по умолчанию китайский

Вход аудио (HDMI 1/HDMI 2/DP 1/DP 2)

Громкость (0-100), по умолчанию 50

FreeSync (вкл/выкл), по умолчанию выкл

7. Комплектация

- Монитор
- Подставка
- Крепежный комплект VESA
- Кабель питания
- Кабель DisplayPort
- Документация

8. Страна-разработчик: КНР
Страна-производитель: КНР