



магазин
ИННОВАЦИЙ



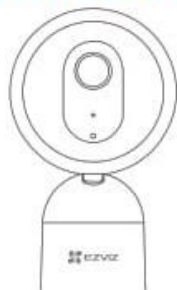
Wi-Fi камера EZVIZ C1T

Руководство пользователя





Комплектация



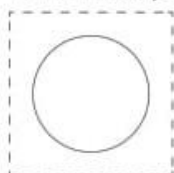
Wi-Fi-камера, 1 шт.



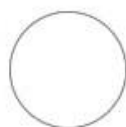
USB-кабель, 1 шт.



Адаптер питания, 1 шт.



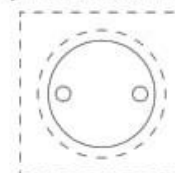
Наклейка из
пеноматериала, 1 шт.



Металлическая
пластина, 1 шт.



Основание, 1 шт.



Шаблон для сверления
отверстий, 1 шт.



Комплект винтового
крепления, 1 шт.



Нормативно-правовая
информация, 1 шт.



Краткое руководство, 1 шт.

i Фактический внешний вид вашей камеры может отличаться от приведенного на изображениях.

Обзор изделия



Элемент

Светодиодный индикатор

Описание

- Постоянно светится красным: камера запускается.
- Медленно мигает красным: сбой подключения к сети Wi-Fi.
- Быстро мигает красным: Сбой устройства (например, ошибка карты microSD).
- Постоянно светится синим: осуществляется просмотр или воспроизведение видео в приложении EZVIZ.
- Быстро мигает синим: камера готова для подключения к сети Wi-Fi.
- Медленно мигает синим: камера работает в нормальном режиме.

Карта microSD (продается отдельно)

Перед использованием карты инициализируйте ее в приложении EZVIZ.

Кнопка сброса

Если во время работы камеры удерживать кнопку сброса нажатой 5 секунд, произойдет перезагрузка и все параметры вернутся к значениям по умолчанию.

Микрофон

Для записи звука.

Динамик

Для воспроизведения звука.

Настройка устройства

Шаг 1 Включение питания

Подключите один конец кабеля питания к камере, а другой — к адаптеру питания. Подключите адаптер к розетке, как показано на рисунке ниже.



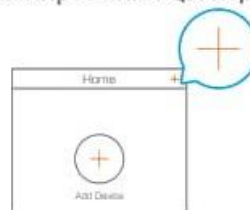
Шаг 2 Настройка камеры

1. Создание учетной записи пользователя

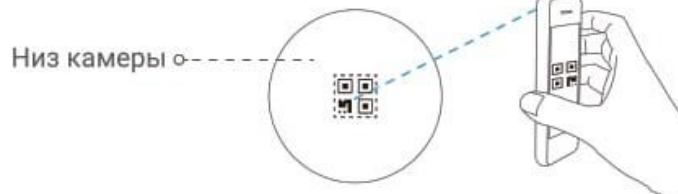
- Подключите мобильный телефон к сети Wi-Fi.
- Найдите приложение EZVIZ по запросу EZVIZ в App Store или Google Play Store™ и установите его.
- Запустите приложение и создайте учетную запись пользователя EZVIZ, пользуясь подсказками мастера запуска.

2. Добавление камеры в приложении EZVIZ


- Войдите в приложение EZVIZ.
- Откройте главное окно приложения EZVIZ и нажмите «+» в правом верхнем углу. Откроется интерфейс сканирования QR-кода.



-Отсканируйте QR-код на нижней панели камеры.




-Чтобы завершить настройку подключения Wi-Fi, следуйте указаниям в приложении EZVIZ.

-  Для настройки Wi-Fi необходимо подключить телефон к сети Wi-Fi 2,4 ГГц от маршрутизатора.

Установка

Внутри камеры имеется магнитная деталь. Можно пропустить описанные ниже действия и прикрепить камеру к магнитной поверхности непосредственно.

-  • Закрепите основание в необходимом положении шурупами. См. вариант 1.
- Закрепите металлическую пластину в необходимом положении на монтажную подкладку. См. вариант 2.

Вариант 1 Крепление основания шурупами

Шаг 1 Приложите шаблон для сверления к чистой ровной поверхности.

Шаг 2 (Только для бетонной стены/потолка) Просверлите крепежные отверстия по шаблону и вставьте три дюбеля.

Шаг 3 Приложите основание к шаблону и закрепите его шурупами.

Шаг 4 Установите камеру на основание.

Шаблон для сверления отверстий Основание





Вариант 2 Крепление металлической пластины на монтажную подкладку

Шаг 1 Выберите чистую ровную поверхность.

Шаг 2 Закрепите металлическую пластину на монтажную подкладку.

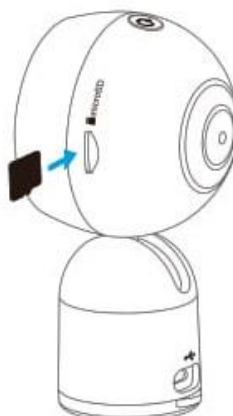
Шаг 3 Установите камеру непосредственно на металлическую пластину.



Приложение

Шаг 1 Установка карт памяти

Вставьте карту microSD в паз до щелчка.



Шаг 2 Инициализация карт памяти

1. Проверьте состояние карты памяти в приложении EZVIZ, нажав **Storage Status (Состояние запоминающего устройства)** в интерфейсе **Device Settings (Настройка устройств)**.
2. Если состояние карты памяти отображается как **Uninitialized (Не инициализирована)**, нажмите значок, чтобы инициализировать ее. Состояние изменится на **Normal (Нормальное)**.



Подключение к EZVIZ

Использование Amazon Alexa (Российские аккаунты не поддерживают эти системы)

Эти инструкции позволят вам управлять устройствами EZVIZ с помощью Amazon Alexa. Если в процессе возникнут трудности, обратитесь к разделу **Устранение неисправностей**.

Перед подключением убедитесь, что:

1. Устройства EZVIZ добавлены в аккаунт пользователя в приложении EZVIZ.
2. Откройте приложение EZVIZ и отключите "Image Encryption" (Шифрование изображений) в окне Device Settings (Параметры устройства).
3. У вас есть устройство с поддержкой Alexa (например, смарт-телевизоры Echo Spot, Echo-Show, All-new Echo-Show, Fire TV (любого поколения), Fire TV stick (только второго поколения) или Fire TV Edition).
4. Приложение Amazon Alexa установлено на вашем телефоне или планшете, и вы создали аккаунт.

Для управления устройствами EZVIZ с помощью Amazon Alexa:

1. Откройте приложение Amazon Alexa и выберите пункт меню "Skills and Games" (Навыки и игры).
2. На экране "Навыки и игры" выполните поиск по слову "EZVIZ". Вы увидите функции, доступные для устройств EZVIZ.
3. Выберите функцию устройства EZVIZ и коснитесь **ENABLE TO USE (РАЗРЕШИТЬ ИСПОЛЬЗОВАНИЕ)**.
4. Введите имя пользователя и пароль аккаунта EZVIZ и коснитесь **Sign in (Войти)**.
5. Нажмите кнопку **Authorize (Разрешить)**, чтобы разрешить Alexa доступ к вашей учетной записи EZVIZ и позволить Alexa управлять устройствами EZVIZ.
6. Появится сообщение "EZVIZ has been successfully linked" (Подключение EZVIZ выполнено успешно). Нажмите **DISCOVER DEVICES (НАЙТИ УСТРОЙСТВА)**, чтобы позволить Alexa найти все ваши устройства EZVIZ.
7. Вернитесь в меню приложения Alexa и выберите "Devices" (Устройства), и в одноименном окне вы сможете увидеть все свои устройства EZVIZ.



Голосовое управление

Найдите новое умное устройство в меню "Smart Home" (Главное окно умного устройства) в приложении Alexa или воспользуйтесь для этого функцией голосового управления Alexa.

Вы сможете управлять устройством, как только оно будет найдено. Подайте Alexa простые голосовые команды.

- Например, имя вашего устройства: "show xxxx camera" (показать камеру xxx) можно изменить в приложении EZVIZ. При каждом изменении имени устройства необходимо выполнять его поиск для обновления имени.

Устранение неисправностей

Что делать, если виртуальный ассистент Alexa не может найти мое устройство?

Проверьте подключение к Интернету.

Перезагрузите умное устройство и выполните его поиск еще раз.

Почему для устройства указан статус "Offline" (Не в сети) в приложении Alexa?

Возможно, разорвалось беспроводное соединение. Перезагрузите умное устройство и выполните его поиск еще раз.

Подключение к Интернету на маршрутизаторе может быть недоступно. Убедитесь, что маршрутизатор подключен к Интернету и попробуйте еще раз.

- Страны, в которых возможно использование Amazon Alexa, указаны на ее официальном сайте.

Использование Google Ассистента (Российские аккаунты не поддерживают эти системы)

Google Ассистент позволяет активировать устройства EZVIZ и осуществлять просмотр в реальном времени с помощью голосовых команд Google Ассистента.

Для этого вам необходимы следующие устройства и приложения:

1. Приложение EZVIZ.
2. Откройте приложение EZVIZ, отключите "Image Encryption" (Шифрование изображений) и включите "Audio" (Аудио) в окне Device Settings (Параметры устройства).
3. Телевизор с подключенным устройством Chromecast.
4. Приложение Google Ассистент для мобильного телефона.

**Чтобы начать, выполните следующие действия:**

1. Настройте устройство EZVIZ в приложении и убедитесь, что оно работает нормально.
2. Скачайте приложение Google Home из App Store или Google Play Store™ и войдите в свою учетную запись Google.
3. На экране "Myhome" (Дом) нажмите знак "+" в верхнем левом углу и выберите пункт "Set up device" (Настроить устройство) из списка меню.
4. Нажмите "Works with Google" (Работа с Google) и выполните поиск по запросу EZVIZ, где вы найдете специалистов EZVIZ.
5. Введите имя пользователя и пароль аккаунта EZVIZ и коснитесь **Sign in (Войти)**.
6. Нажмите кнопку **Authorize (Разрешить)**, чтобы разрешить Google доступ к вашей учетной записи EZVIZ и позволить Google управлять устройствами EZVIZ.
7. Коснитесь "Return to app" (Вернуться в приложение).
8. Завершите авторизацию, выполнив описанные выше действия. После завершения синхронизации служба EZVIZ появится в списке служб. Чтобы посмотреть список совместимых устройств в аккаунте EZVIZ, коснитесь на значок сервиса EZVIZ.
9. Попробуйте какие-нибудь команды. Используйте имя камеры, которое вы задали при настройке системы.

Пользователи могут управлять устройствами по отдельности или в составе группы. Добавление устройств в помещение позволяет пользователям управлять группой устройств одновременно с помощью одной команды.

Подробную информацию можно найти по ссылке:

<https://support.google.com/googlehome/answer/7029485?co=GENIE.Platform%3DAndroid&hl=en>

 Для получения подробной информации посетите веб-сайт www.ezvizlife.com.