

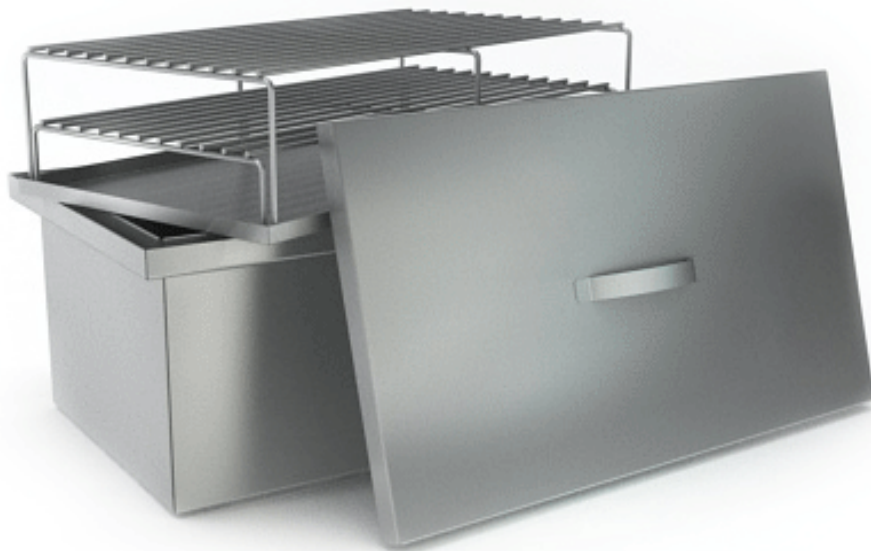


магазин  
ИННОВАЦИЙ



# Двухъярусная коптильня Smoky Proof

Руководство пользователя



### 1. Тип товара: коптильня

### 2. Характеристики:

- Материал: сталь
- Толщина стали: 1,2 мм
- Размеры: 480 x 285 x 220 мм
- Вес: 6500 г
- Размеры упаковки: 485 x 290 x 215 мм
- Вес в упаковке: 6750 г
- Страна-производитель: Россия

### 3. Руководство по эксплуатации

Чтобы убрать заводское масло, перед первым использованием следует промыть все детали коптильни водой и прогреть их на огне в течение 20-25 минут.



На дно коптильни уложить поддон, на него ровным слоем насыпать опилки или щепу из расчета 100-150 г на 1 час работы.

Разложить продукты на внутренних ярусах (решетках). Поместить внутренние ярусы в коптильню. После установки решетки должны находиться над поддоном с опилками.

Установить коптильню на источник разогрева.

Закрыть крышкой и заполнить водой гидрозатвор (для этого предусмотрены щели между крышкой и основанием коптильни).



Оставить до готовности пищи. Время копчения зависит от веса продуктов, температуры, влажности, объема порций и интенсивности нагрева.

После использования очистить коптильню и смазать растительным маслом.

#### 4. Меры предосторожности

##### Важно!

Края деталей коптильни могут оказаться острыми. Осуществляйте сборку коптильни в защитных перчатках.

Устанавливайте изделие исключительно на ровных поверхностях. Не пытайтесь выровнять коптильню, используя подручные средства.

Перед полным снятием крышки аккуратно отодвиньте ее, придерживая за ручку. Резкий съем крышки с коптильни может спровоцировать вспышку пламени.

В случае возгорания опилок не тушите их водой. Для устранения возгорания достаточно накрыть коптильню крышкой, перекрыв доступ к кислороду.

Осторожно прикасайтесь к внешним частям коптильни, в том числе к крышке и решеткам. Стальные элементы могут оставаться горячими на протяжении длительного времени.

Не играйте в подвижные игры вблизи изделия.

Не используйте коптильню в помещениях.

Не пытайтесь модифицировать изделие.

При использовании коптильни не допускайте к ней детей.

#### 5. Комплектация

- Двухъярусная коптильня Smoky Proof:
  - ярусы-решетки – 2 шт.
  - поддон для опилок;
  - крышка.