



магазин  
ИННОВАЦИЙ



# Камера видеонаблюдения Ezviz LC3

руководство пользователя



## Комплектация



Камера, 1 шт.



Шаблон для сверления  
отверстий, 1 шт.

RU



Комплект винтового крепления, 1 шт.



Краткое руководство, 1 шт.

## Основные сведения



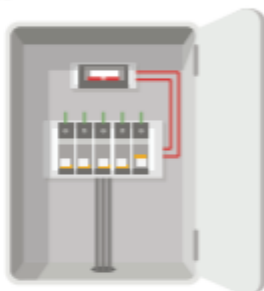
Элемент	Описание
Светодиодный индикатор	<ul style="list-style-type: none"> <li>• Постоянно светится красным: идет включение камеры.</li> <li>• Медленно мигает красным: сбой подключения к сети Wi-Fi.</li> <li>• Быстро мигает красным: сбой в работе камеры (например, ошибка карты памяти).</li> <li>• Постоянно светится синим: осуществляется просмотр видео в реальном времени в приложении EZVIZ.</li> <li>• Медленно мигает синим: камера работает в нормальном режиме.</li> <li>• Быстро мигает синим: камера готова для подключения к сети Wi-Fi.</li> </ul>

Элемент	Описание
Объектив	Объектив можно наклонить на 15 градусов вниз.
Модуль камеры	Модуль камеры можно поворачивать на 10 градусов влево и вправо.
Кнопка сброса	Удерживайте 4 секунды, чтобы перезапустить устройство и вернуть все параметры по умолчанию.

## Установка

- Предлагаемая высота установки: 1,8-2,2 м над землей.
- Камера имеет встроенную карту памяти для хранения видео. Устанавливать дополнительную SD-карту не требуется.

### 1. Отключите питание автоматическим выключателем.



- Если вы не знаете, где находится выключатель или как отключить питание, обратитесь к лицензированному электрику.
- Держите выключатель выключенным в течение всего процесса установки.

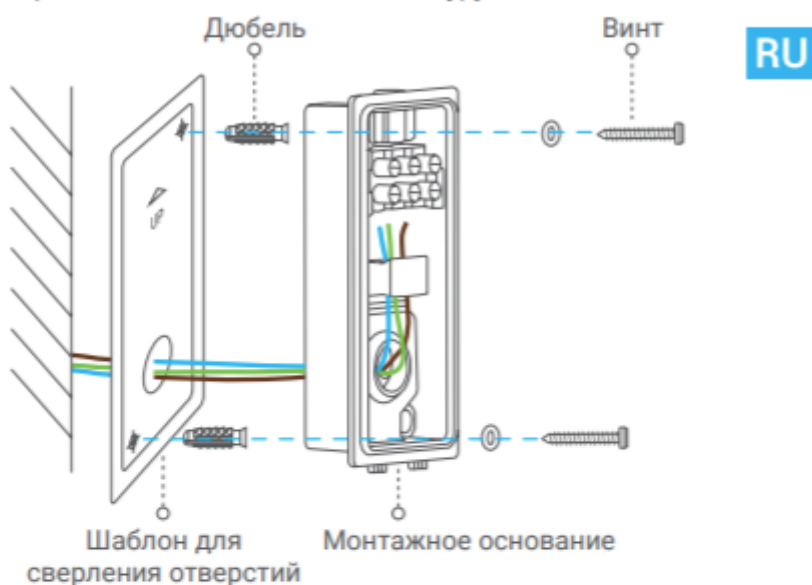
### 2. Отделите монтажное основание от камеры.

Открутите винт основания отверткой (не входит в комплект поставки) и снимите монтажное основание с камеры.



### 3. Установите монтажное основание.

- Поместите шаблон для сверления на поверхность, на которую вы хотите установить основание.
- (Только для бетонной стены) Просверлите крепежные отверстия по шаблону и вставьте три дюбеля.
- Проденьте провода из стены через шаблон для сверления и резиновую часть монтажного основания.
- Закрепите монтажное основание шурупами.



### 4. Присоедините провода.

- Присоедините нулевой провод (N), провод заземления (GN) и фазный провод (L) по одному.
- Закрепите их с помощью отвертки.



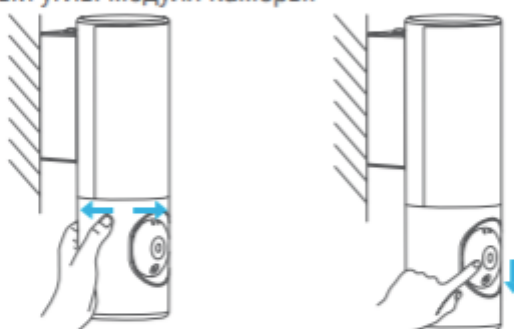
### 5. Установите камеру на монтажное основание.

- Пристегните низ монтажного основания к камере.
- Прижмите монтажное основание и камеру друг к другу.
- Затяните винт основания, расположенный в верхней части камеры.

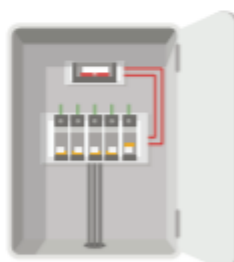


### 6. Отрегулируйте угол модуля камеры.

При необходимости можно отрегулировать горизонтальный и вертикальный углы модуля камеры.



### 7. Включите питание в распределительном щите.



### 8. Проверьте питание камеры.

После включения питания камера будет готова к настройке, когда загорится подсветка, и светодиодный индикатор в передней части камеры начнет быстро мигать синим цветом.



## Настройка

### 1. Скачайте приложение EZVIZ

- Подключите мобильный телефон к сети Wi-Fi.
- Найдите приложение EZVIZ по запросу EZVIZ в App Store или Google Play Store™ и установите его.
- Запустите приложение и зарегистрируйте аккаунт пользователя в EZVIZ.

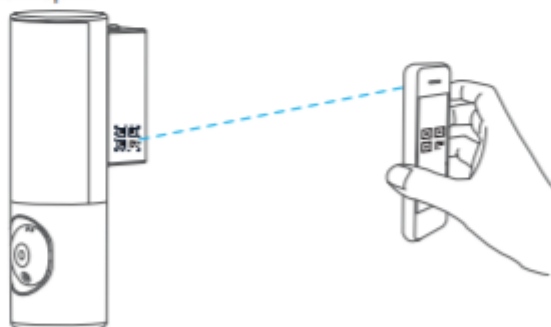
RU

### 2. Добавление камеры в EZVIZ


- Войдите в учетную запись в приложении EZVIZ.
- На главном экране нажмите "+" в правом верхнем углу, чтобы перейти к сканированию QR-кода.




- Отсканируйте QR-код на обложке этого руководства или на корпусе камеры.



- Чтобы завершить настройку подключения Wi-Fi, следуйте указаниям в приложении EZVIZ.

 Если вы хотите сменить сеть Wi-Fi, к которой подключена камера, нажмите и удерживайте кнопку сброса в течение 4 секунд, после чего выполните описанные выше действия.

 Подробную информацию см. на сайте [www.ezvizlife.com](http://www.ezvizlife.com).