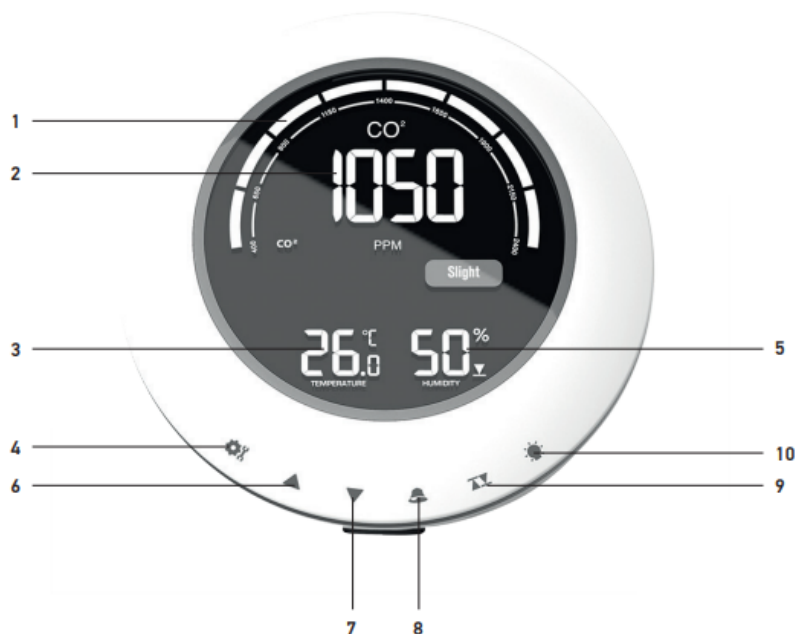




Детектор углекислого газа Levenhuk Wezzer Plus LP90

Руководство пользователя





RU

1. Шкала CO₂
2. Актуальное значение CO₂ (ppm)
3. Температура
4. Кнопка установки
5. Влажность
6. Кнопка ВВЕРХ
7. Кнопка ВНИЗ
8. Кнопка ПРЕДУПРЕЖДЕНИЯ
9. Кнопка МАКС/МИН значений
10. Кнопка подсветки
11. Разъем 3,5 мм



Комплект поставки: детектор углекислого газа, USB-кабель, инструкция по эксплуатации и гарантийный талон.


ВНИМАНИЕ! Помните, что напряжение сети в России и большинстве европейских стран составляет 220—240 В. Если вы хотите использовать устройство в стране с другим стандартом сетевого напряжения, необходимо включить его в розетку только через соответствующий конвертер (преобразователь напряжения).

Начало работы

Подсоедините кабель питания к прибору и сетевому адаптеру (нет в комплекте) через USB-разъем, включите в сеть. Значения углекислого газа отобразятся на экране примерно через 2,5 минуты.

Панель управления и настройки

Значения углекислого газа

ВНИМАНИЕ! Когда значение CO₂ превышает 2400 ppm, начинает мигать иконка .



400—600 ppm зеленая зона	нормальный уровень CO ₂ на открытом воздухе
601—1400 ppm голубая зона	обычный для проветриваемых помещений уровень CO ₂
1401—1900 ppm желтая зона	рекомендуется вентиляция
1901—2400 ppm красная зона	настоятельно рекомендуется вентиляция
2401—5000 ppm	возможно появление таких симптомов, как головная боль, сонливость, рассеянность, учащенное сердцебиение и тошнота
> 5000 ppm	кислородное голодание, которое может стать причиной повреждения мозга, комы и смерти

Настройки CO₂ и влажности

Нажмите и удерживайте кнопку установки, чтобы войти в настройки. Цифры, готовые к установке, начнут мигать.

Нажмите кнопку **ВВЕРХ** или **ВНИЗ**, чтобы изменить значение.

Порядок установки: предупреждение о низком уровне CO₂ > предупреждение о высоком уровне CO₂ > предупреждение о низком уровне влажности > предупреждение о высоком уровне влажности.

Если уровень CO₂ или влажности превышает установленное верхнее или нижнее значение, на экране появляется и начинает мигать иконка  или .

Звуковой сигнал

Нажмите кнопку ПРЕДУПРЕЖДЕНИЯ, чтобы включить оповещение о CO₂. Нажмите кнопку еще раз, чтобы выключить звуковой сигнал.

История

Нажмите кнопку МАКС/МИН значений, чтобы отобразить историю максимальных и минимальных значений.

Порядок отображения: макс. значение CO₂ > мин. значение CO₂ > среднее значение CO₂ за 15 минут > среднее значение CO₂ за 8 часов.

Нажмите и удерживайте кнопку МАКС/МИН значений, чтобы очистить историю значений.

Температура

Нажмите кнопку **ВВЕРХ**, чтобы переключиться между градусами Цельсия (°C) и градусами Фаренгейта (°F).

Технические характеристики

Диапазон измерения CO ₂	400—5000 ppm
Влажность воздуха, единицы измерения	% (RH)
Диапазон измерения влажности	20... 95%
Температура воздуха, единицы измерения	°F, °C
Диапазон измерения температуры	0... +50 °C
Экран	цветной, с подсветкой
Источник питания	сетевой адаптер 5 В, 500 мА (нет в комплекте)
USB-кабель	1,5 м (в комплекте)
Размеры	117x76x117 мм

Производитель оставляет за собой право вносить любые изменения в модельный ряд и технические характеристики или прекращать производство изделия без предварительного уведомления.



Уход и хранение

- Будьте внимательны, если пользуетесь прибором вместе с детьми или людьми, не знакомыми с инструкцией.
- Убедитесь, что каналы воздушного потока на задней панели устройства ничем не заблокированы и не закрыты.
- Не разбирайте прибор. Сервисные и ремонтные работы могут проводиться только в специализированном сервисном центре.
- Оберегайте прибор от резких ударов и чрезмерных механических воздействий.
- Храните прибор в сухом прохладном месте, недоступном для воздействия кислот или других активных химических веществ, вдали от отопителей (бытовых, автомобильных), открытого огня и других источников высоких температур.
- Используйте устройство только в полностью сухих помещениях, ни в коем случае не допускайте соприкосновения устройства с влажными или мокрыми участками кожи.
- Используйте только аксессуары и запасные детали, соответствующие техническим характеристикам прибора.
- Перед началом работы проверьте устройство, кабели и контакты на наличие повреждений.
- Никогда не используйте поврежденное устройство или устройство с поврежденными электрическими деталями! Поврежденные детали должны быть немедленно заменены в авторизованном сервисном центре.
- Если деталь прибора или элемент питания были проглочены, срочно обратитесь за медицинской помощью.
- **Дети могут пользоваться прибором только под присмотром взрослых.**

Гарантия: пожизненная. Подробнее см. на сайте www.levenhuk.ru/support