



Кофемолка Shardor CG638B

Руководство пользователя



1. Тип товара: ножевая кофемолка

2. Характеристики

- Параметры сети питания: 220–240 В, 50–60 Гц
- Максимальная скорость вращения вала двигателя: 25 000 об./мин.
- Максимальная мощность: 150 Вт
- Объем чаши для измельчения: 80 мл
- Артикул производителя: CG638B
- Размеры: 200 x 107 x 107 мм
- Вес: ~1100 г
- Размеры упаковки: ~240 x 125 x 125 мм
- Вес в упаковке: ~1200 г

3. Начало работы

Извлеките кофемолку из коробки и удалите все упаковочные материалы. Установите кофемолку на ровной сухой поверхности и подключите к сети 220 В.

Снимите прозрачную крышку, повернув ее против часовой стрелки. Насыпьте в металлическую чашу продукт для измельчения. Объем чаши составляет 80 мл.



Если вы используете мерную ложку из набора, засыпайте в кофемолку не более 9 ложек. Ориентируйтесь по отметке «MAX» на внутренней поверхности чаши.



Внимание! Кофемолка подходит только для сухих сыпучих продуктов, таких как кофе, какао, сахар, крупы, травы, специи и т.д. Не используйте устройство для измельчения продуктов, содержащих большое количество воды или масел.



Установите на место прозрачную крышку и поверните ее по часовой стрелке так, чтобы отметка совпадала с изображением закрытого замка.

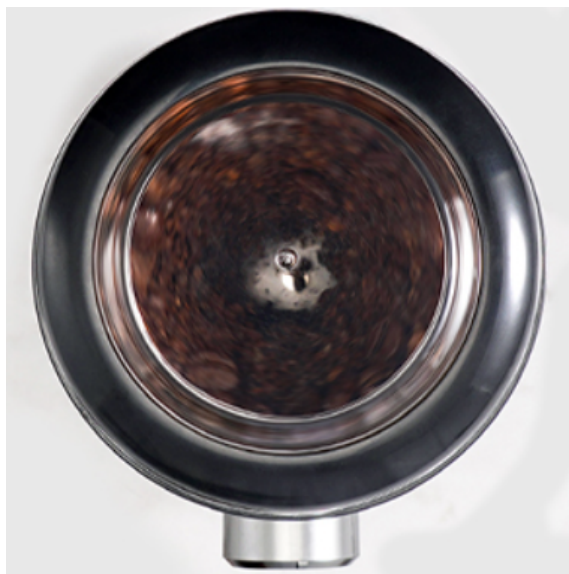


Внимание! Если не установить крышку правильно, кофемолка не включится.

После этого выберите время работы в секундах (S), вращая регулятор. Чем дольше длится помол, тем мельче становятся частицы продукта.



После установки таймера нажмите кнопку включения. Кофемолка будет работать в течение выбранного времени, а затем отключится автоматически.



Снимите прозрачную крышку, повернув ее против часовой стрелки. Затем снимите чашу с измельченным продуктом. Для этого поверните ее против часовой стрелки и поднимите вверх, удерживая другой рукой корпус кофемолки. Высыпьте содержимое чаши в подходящую емкость.



После этого вы можете очистить нож с помощью щеточки, расположенной на ручке мерной ложки. Затем чашу можно промыть проточной водой или поместить в посудомоечную машину.

Внимание! Дайте чаше полностью высохнуть перед повторной установкой на кофемолку. Не допускайте попадания воды на корпус и в механизм кофемолки.



4. Комплектация

- Кофемолка
- Мерная ложка с щеточкой для очистки ротора
- Документация

5. Страна происхождения

- Страна-разработчик: США
- Страна-производитель: КНР