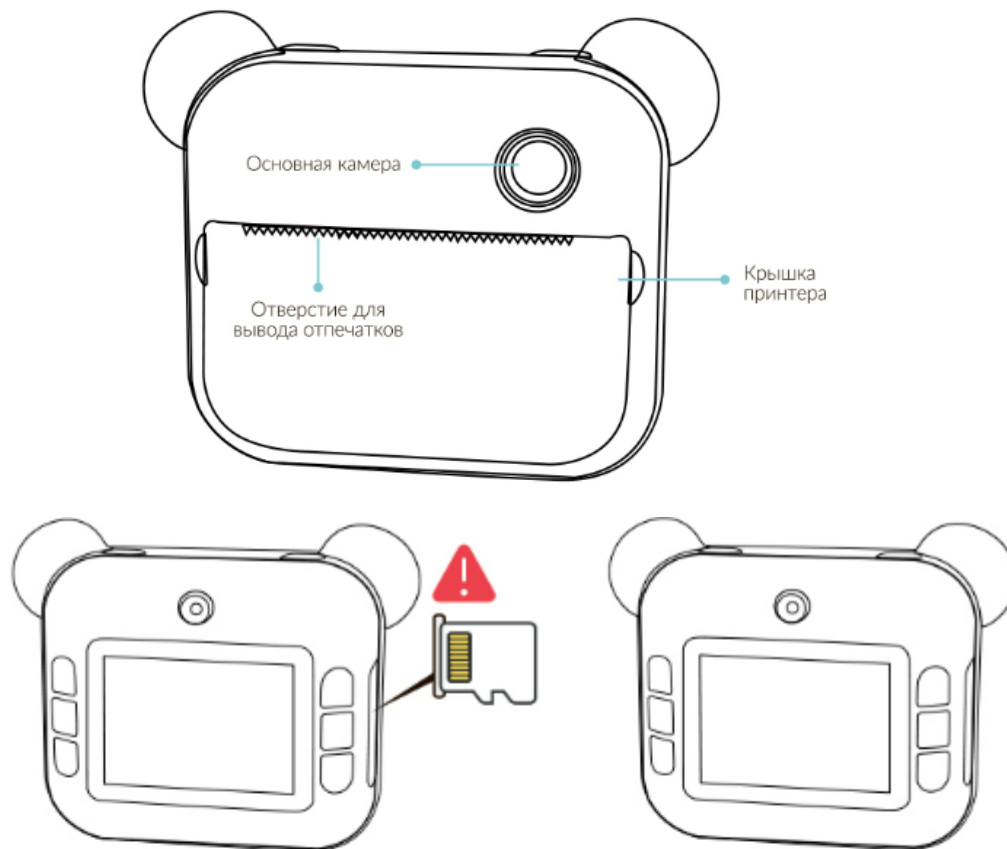


Фотоаппарат моментальной печати DiDi Cam

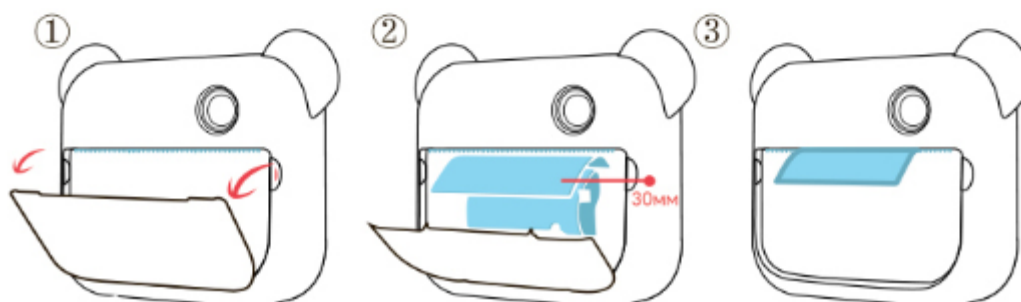
Руководство пользователя





Установка MicroSD карты

1. Установите MicroSD карту объемом до 32GB в слот так, как показано на рисунке.
2. После правильной установки карты, она должна быть вровень с корпусом.



Установка бумаги для печати

1. Откройте крышку принтера.
2. При установке бумаги в фотоаппарат протяните свободный край термобумаги через прорезь корпуса на 30мм, как показано на рисунке.
3. Закройте крышку. При правильной установке крышка принтера будет вровень с корпусом.



Включение фотоаппарата и съемка

1. Зажмите кнопку включения фотоаппарата.
2. Нажмите кнопку спуска затвора, чтобы сфотографировать.
3. Зажмите кнопку спуска затвора на 2 секунды, чтобы начать видеозапись. Нажмите на кнопку спуска затвора, чтобы остановить видеозапись и сохранить её.
4. Нажмите на кнопку печати, чтобы сфотографировать и сразу распечатать.

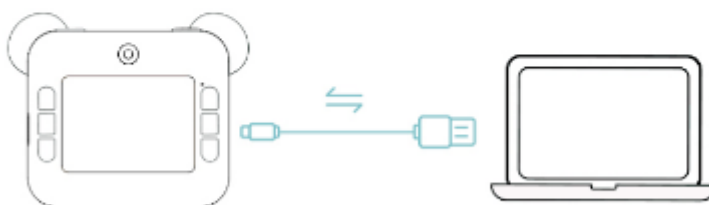
Просмотр и удаление файлов

1. Нажмите на кнопку галереи для просмотра сделанных фотографий и видео. Нажмите еще раз на кнопку галереи, чтобы выйти из неё.
2. Используйте кнопки навигации для перемещения по галерее. (Видеофайлы можно воспроизвести, нажав кнопку спуска затвора)
3. Выбранную фотографию можно распечатать, нажав кнопку отправки на печать.
4. В галерее вы можете удалить файлы, нажав кнопку настроек и подтвердив удаление кнопкой спуска затвора. Для отмены действия нажмите кнопку назад.



Настройки и форматирование

1. Используйте кнопку настроек, чтобы зайти или выйти из меню настроек фотоаппарата.
2. В настройках вы можете:
 - Изменить качество изображения
 - Изменить язык
 - Установить время
 - Изменить громкость звуковых сигналов
 - Отформатировать память
 - Изменить плотность печати
3. Подтвердить можно при помощи кнопки спуска затвора. Чтобы отменить нажмите кнопку назад.



Копирование файлов на компьютер

Фотоаппарат можно подключить к компьютеру, чтобы скопировать или удалить файлы с карты памяти.





Что делать, если картридж закончился?

Фотоаппаратом можно продолжать пользоваться, даже если нового картриджа под рукой нет. Все сделанные фотографии и видео сохраняются на карту

памяти. В комплекте идет карта памяти на 16 Гб (вмещает более 6000 фотографий).

Сколько времени требуется на проявку фотографий?

Готовый результат можно увидеть мгновенно. Не требуется сушить, прятать или проветривать снимки.

Какое разрешение у фотографий/видео?

Разрешение фотографий — 12 Мп, видео — Full HD.
Формат фотографий — jpg, видео — avi.

Как подключить фотоаппарат к смартфону?

Скачайте и установите приложение **DiDi Cam**. Обратите внимание: приложение представлено в AppStore только для iPhone или iPad. Приложение для Android находится в разработке.

Откройте на смартфоне список доступных Wi-Fi-сетей и выберите Digital Camera, чтобы подключиться. Затем откройте приложение.



Чтобы перевести интерфейс на английский язык, нажмите клавишу в нижнем правом углу экрана.

В списке выберите пункт с изображением букв "Aa". В появившемся списке выберите "English".



Важно

При возникновении сомнений в правильной работе фотоаппарата попробуйте сделать перезагрузку. Перезагрузка решает более 80% возникших проблем.

Не пытайтесь ремонтировать самостоятельно.

Для зарядки подключите камеру с помощью шнура, который идет в комплекте, к компьютеру или сетевому зарядному устройству. Напряжение не должно превышать 5V1A. Сетевое зарядное устройство не входит в комплект. Будьте внимательны к маркировке.

Не подвергайте камеру ударам, чтобы избежать внутренних поломок фотокамеры.

Не погружайте камеру в воду, это может привести к необратимым последствиям.

В комплект входит руководство пользователя и гарантийный талон. Сохраняйте их.

При чистке внешних частей фотоаппарата убедитесь, что фотоаппарат не подключен к сети.