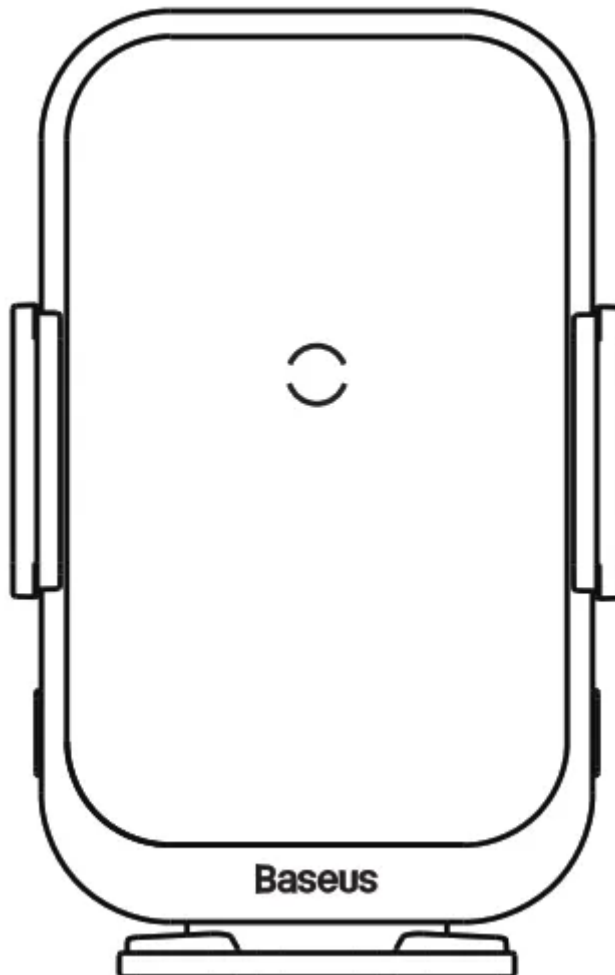
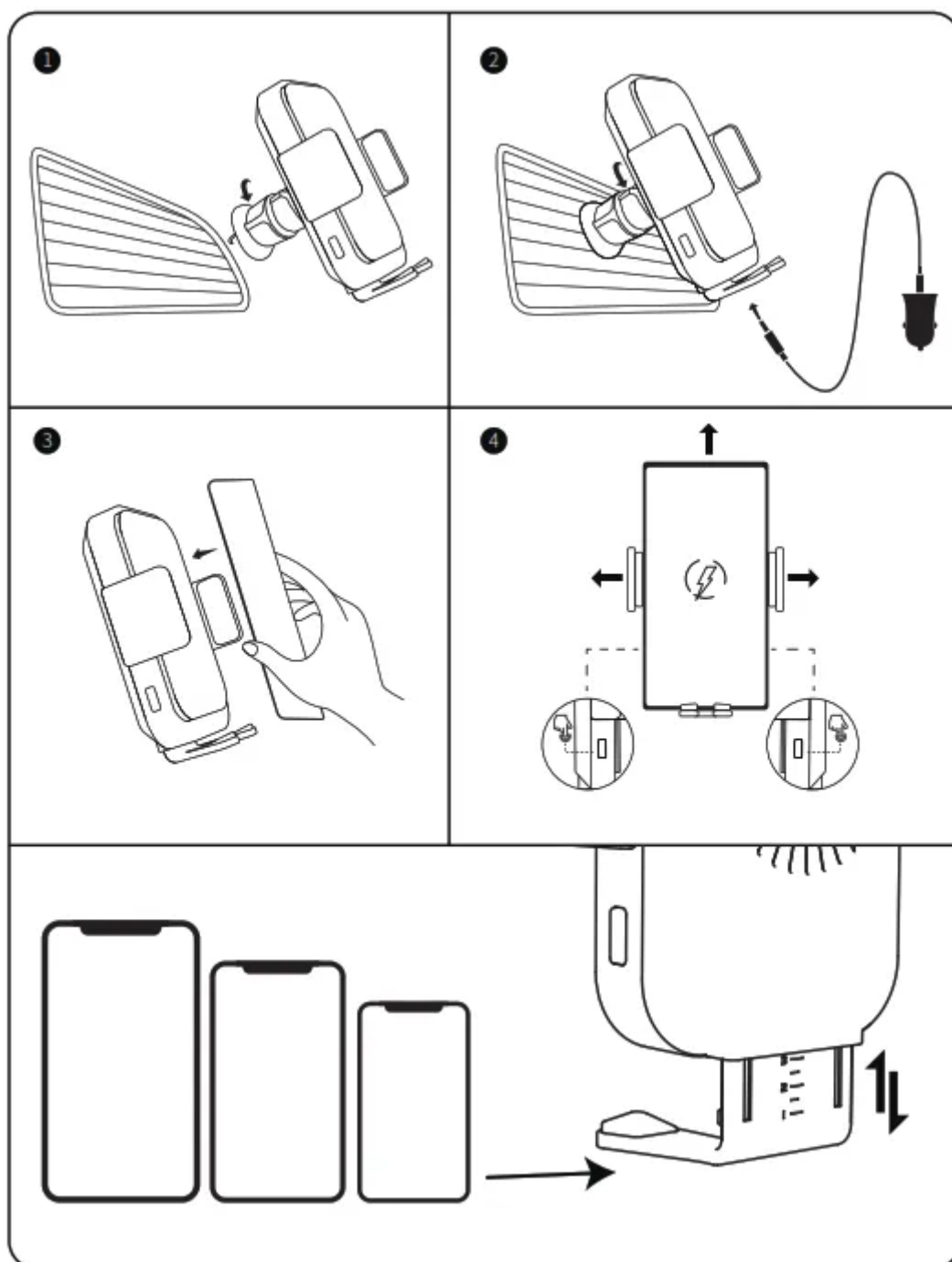




Автомобильный держатель Baseus Halo

Руководство пользователя





1. Установка держателя

Прикрепите кронштейн к корпусу держателя. Для этого используется шаровой шарнир.



Вставьте шарик в холдер на задней стороне корпуса зарядки (для этого нужно приложить небольшое усилие), а затем закрутите пластиковую гайку для соединения. В дальнейшем вы можете в любой момент изменить положение держателя, ослабив гайку.

Зацепите крючок на кронштейне за перекладину вентиляционной решетки. Вращайте ручку на кронштейне, чтобы зафиксировать кронштейн на решетке.

2. Подключение держателя

Для подключения держателя к электросети используйте комплектный кабель USB. Разъем расположен на нижней грани корпуса. Другой конец кабеля подключите к любому разъему USB с силой тока не менее 2 А. Чтобы включить устройство, нажмите клавишу, расположенную на зарядной платформе справа.

3. Установка смартфона в держатель

Нажмите любую из сенсорных клавиш, расположенных слева и справа на корпусе зарядки. Створки держателя автоматически раздвинутся. Установите смартфон в держатель, устройство автоматически захватит его. Чтобы извлечь смартфон, вновь нажмите любую из сенсорных клавиш.

4. Использование беспроводной зарядки

Если устройство включено, зарядка начинается автоматически, как только смартфон оказывается в держателе. Чтобы процесс проходил наиболее эффективно, расположите смартфон так, чтобы зарядная платформа находилась точно по центру его корпуса. Для этого настройте положение нижней скобы держателя.

5. Комплектация

- Держатель с беспроводной зарядкой
- Крепление-зажим для вентиляционной решетки
- Кабель питания (USB Type-A – USB Type-C)
- Документация

6. Страна-производитель: КНР