



магазин  
ИННОВАЦИЙ

# Беспроводной пылесос VQ VCA0401H

руководство пользователя



## Условия транспортировки и хранения

Устройство в упакованном виде может транспортироваться в крытых транспортных средствах любого вида при температуре от  $-25^{\circ}\text{C}$  до  $+40^{\circ}\text{C}$ , с защитой его от непосредственного воздействия атмосферных осадков, солнечного излучения и механических повреждений. Не храните устройство вне помещений или в местах, подвер-

женных прямому воздействию погодных условий (прямой солнечный свет, ветер, дождь или температура ниже нуля градусов). Устройство сохраняет работоспособность при температуре воздуха от  $+10$  до  $+35^{\circ}\text{C}$ , относительная влажность воздуха от 35 до 80%. Оберегайте устройство от значительных перепадов температур.

## Технические характеристики

Модель	BQ-VCA0401H
Потребляемая мощность	130 Вт
Мощность всасывания	40 Вт
Тип аккумулятора	Li-ion
Напряжение, ёмкость аккумулятора	29.6 В, 2000 мАч
Время работы от аккумулятора	До 45 мин. при минимальной мощности, до 25 мин. при максимальной мощности
Время зарядки аккумулятора	До 5 часов
Входное напряжение сетевого адаптера	100–240 В, 0.5 А
Выходное напряжение сетевого адаптера	36 В, 500 мА
Количество скоростей работы	2
Ёмкость пылесборника	0,6 л
Класс фильтра	HEPA H10
Уровень шума	68 дБ
Класс защиты от поражения электрическим током	Беспроводной пылесос – класс III Зарядное устройство – класс II
Внешние размеры (ШxВxГ)	257 x 1170 x 222 мм
Вес нетто	Приблиз. 2,9 кг

## Комплектация

Беспроводной пылесос – 1 шт.  
 Контейнер для сбора пыли – 1 шт.  
 Щелевая насадка – 1 шт.  
 Щетка для мебели – 1 шт.  
 Электрощетка – 1 шт.  
 Зарядная док-станция – 1 шт.  
 Зарядное устройство – 1 шт.  
 Аккумулятор (несъёмный) – 1 шт.  
 Руководство по эксплуатации – 1 шт.  
 Гарантийный талон – 1 шт.



## Меры безопасности и рекомендации по использованию

Перед использованием прочитайте этот документ и следуйте всем инструкциям по использованию пылесоса. Сохраняйте инструкцию на протяжении всего времени использования данного прибора.

- Данный пылесос предназначен для использования только в домашних условиях.

**Внимание!** Не используйте устройство в случае повреждения деталей.

**Внимание!** Все ремонтные работы с пылесосом должны осуществляться квалифицированным специалистом в авторизованном сервисном центре.

**Внимание!** Данный пылесос не предназначен для использования лицами (включая детей) с ограниченными физическими, сенсорными или умственными способностями, а также лицами, не обладающими соответствующим опытом или знаниями, за исключением случаев, когда лицо, отвечающее за их безопасность, осуществляет надзор.

- Не позволяйте детям играть с пылесосом.
- Выключите пылесос, если он не используется долгое время.
- Не используйте и не храните пылесос вблизи источника тепла, влаги, не подвергайте его длительному воздействию прямых солнечных лучей.

**Внимание!** Убедитесь, что напряжение, указанное на зарядном устройстве пылесоса, соответствует напряжению сети.

- Не пользуйтесь устройством мокрыми руками и не допускайте попадания влаги на устройство. Не используйте устройство на влажных поверхностях и не пытайтесь убирать им жидкости.

- Не используйте устройство, если засорились всасывающее отверстие, трубка или насадка. Немедленно отключите и прочистите пылесос, прежде чем снова приступить к его использованию.

- Не используйте пылесос с заполненным пылесборником.

- Не перекрывайте воздуховыпускные отверстия во время использования пылесоса.

- Не используйте пылесос для уборки горячего пепла, углей, окурков и т.д.

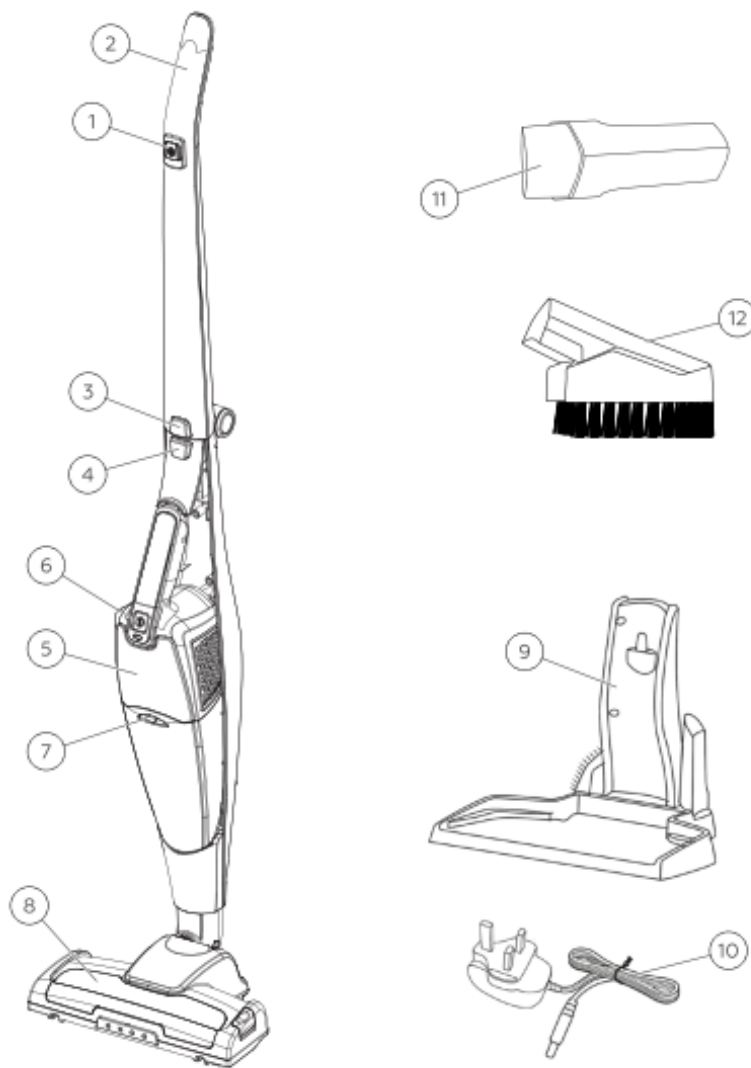
- Не используйте пылесос для уборки острых предметов, таких как осколки, иголки, кнопки и др.

- Не используйте пылесос для уборки ядовитых, взрывоопасных и разъедающих веществ.

- Используйте только аксессуары, рекомендованные производителем.



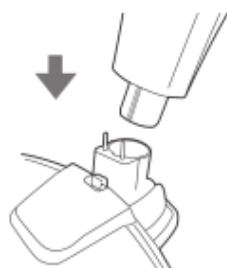
### Внешний вид и устройство пылесоса (рис. 1)



- |   |                                 |
|---|---------------------------------|
| 1. Кнопка включения/выключения                  | 7. Кнопка фиксации пылесборника |
| 2. Ручка  | 8. Электрическая щетка для пола |
| 3. Кнопка для складывания ручки                 | 9. База для зарядки пылесоса    |
| 4. Кнопка фиксации ручного пылесоса             | 10. Зарядное устройство         |
| 5. Ручной пылесос                               | 11. Щелевая насадка             |
| 6. Кнопка включения/выключения ручного пылесоса | 12. Щётка для мебели            |

## Сборка

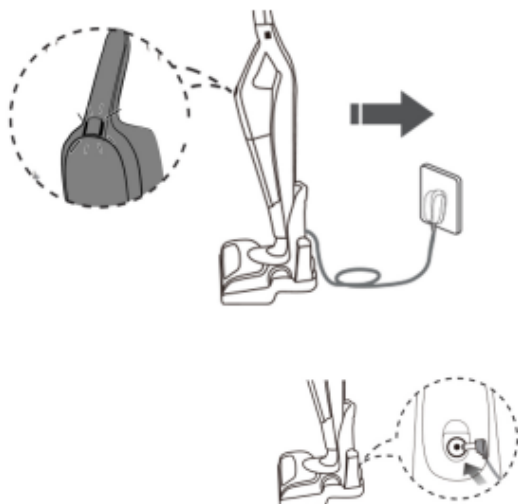
1. Подсоедините ручку к корпусу пылесоса и затяните винт.
2. Установите на трубку электрическую щетку для пола. Для этого поднесите крепление насадки к трубке и вставьте до фиксации, как показано на рисунке.



## Зарядка устройства

Перед первым использованием Вашего устройства необходимо полностью зарядить аккумулятор с помощью входящего в комплект поставки зарядного устройства.

1. Выключите пылесос перед зарядкой.
2. Подключите кабель зарядного устройства к разъему на базе для зарядки.
3. Подключите зарядное устройство к электросети.
4. Поместите пылесос на базу для зарядки как показано на рисунке.

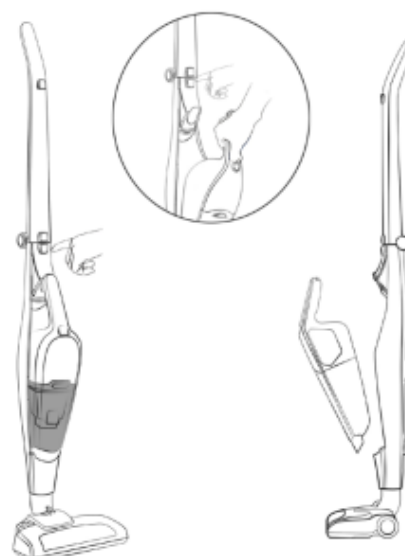


5. Индикатор на корпусе пылесоса начнет медленно мигать.
6. Когда батарея полностью зарядится, индикатор начнет гореть непрерывно.
7. Если индикатор быстро мигает, значит в цепи зарядки есть неисправность, убедитесь в корректности установки пылесоса на базу для зарядки.

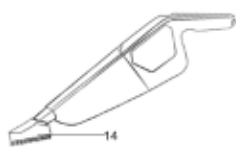
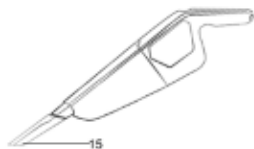
**Внимание!** Используйте только исправные оригинальные зарядные устройства. Неправильное подключение зарядного устройства может привести к серьезному повреждению Вашего устройства. Гарантия не распространяется на любые повреждения, возникшие в результате неправильного использования устройства и аксессуаров.

## Использование

1. Произведите сборку и зарядку устройства в соответствии с инструкцией.
2. Нажмите кнопку **1** рис. 1 для включения пылесоса.
3. При необходимости вы можете использовать устройство в качестве ручного пылесоса.
4. Для этого нажмите кнопку фиксации ручного пылесоса и отсоедините его, как показано на рисунке.



5. Подсоедините щелевую насадку или щетку для мебели к трубке, как показано на рисунке.



6. Нажмите кнопку **6** рис. 1 для включения пылесоса.

### Чистка и обслуживание

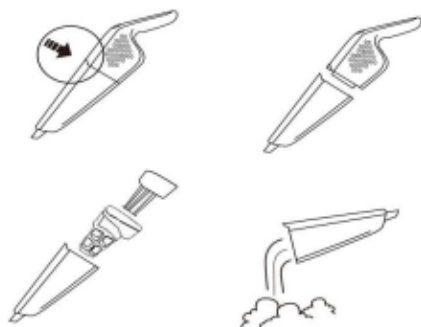
Перед чисткой пылесос должен быть выключен и отключен от зарядного устройства.

Чистите внешние поверхности мягкой тряпкой с использованием неабразивных моющих средств. Вытрите их насухо перед использованием пылесоса.

### Чистка пылесборника и фильтров

Опустошайте пылесборник и чистите фильтры после каждой уборки.

1. Откройте пылесборник нажав на кнопку и опустошите.



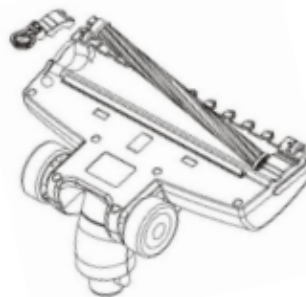
2. Выньте фильтры, а затем опустошите и промойте пылесборник. Дайте ему полностью высохнуть, прежде чем снова установить в пылесос.

3. Отсоедините HEPA-фильтр, для этого поверните его и потяните, как показано на рисунке.
4. Прочистите фильтр щёткой, при необходимости вымойте водой и дайте ему просохнуть, прежде чем снова установить в пылесос.

**Внимание!** Запрещается мыть HEPA-фильтр в посудомоечной машине и сушить с помощью фена или на батарее.

### Чистка насадки для пола

1. Сдвиньте защелку на насадке в положение «разблокировано» и извлеките вращающуюся щетку как показано на рисунке.



2. Очистите щетку, при необходимости, промойте водой и дайте ей полностью высохнуть, прежде чем снова установить в насадку.
3. Вставьте щетку в пазы и сдвиньте защёлку в положение «заблокировано».

**Внимание!** Запрещается мыть насадки целиком, это может привести к выходу устройства из строя.

### Возможные неполадки

Если пылесос работает неправильно или не работает совсем, перед обращением в авторизованный сервисный центр убедитесь в следующем:

1. Батарея пылесоса заряжена.
2. Пылесборник не переполнен.
3. В трубке или насадке нет засора.
4. Фильтры установлены корректно.